



**32-400 MYŚLENICE
UL. DASZYŃSKIEGO 6B**
tel. 12 274 08 22 / 12 272 34 35
kom. 609 512 803 fax 12 274 08 20

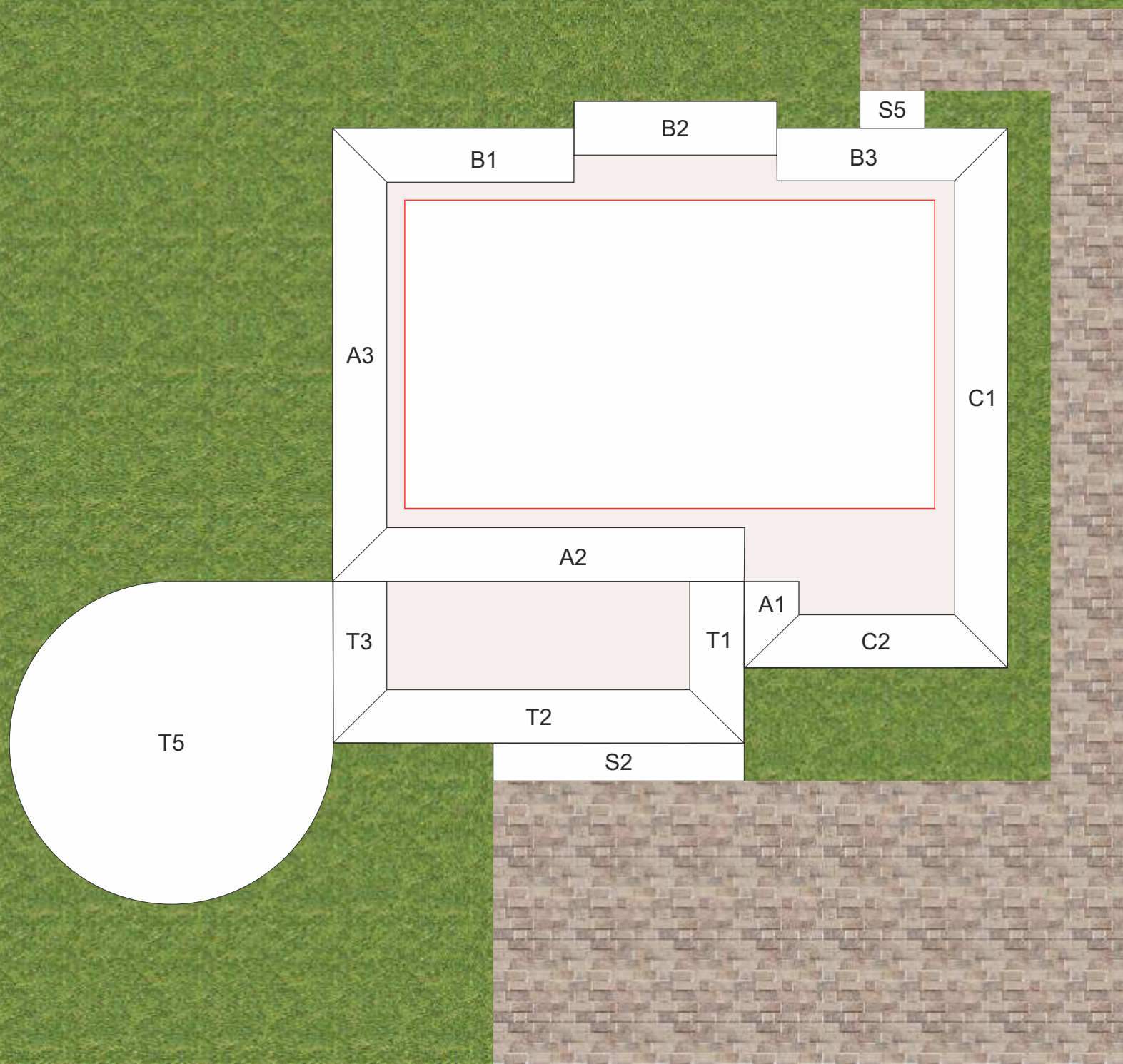
Skala 1:100

LEGENDA:

- miejsce cięcia
- - - - - miejsce zgięcia
- miejsce klejenia

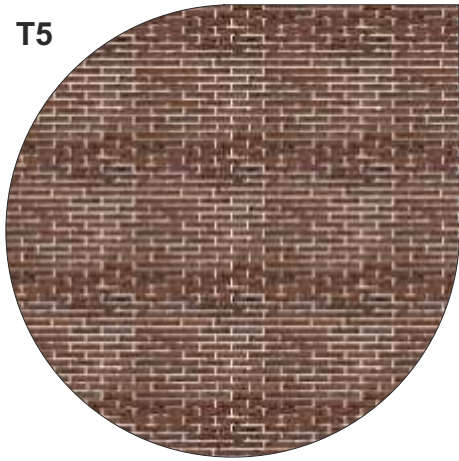
INSTRUKCJA BUDOWY MODELU:

1. Wytnij elementy modelu po zewnętrznych obrysach i w oznaczonych miejscach oraz prostokąt w podstawie modelu.
2. Natnij w oznaczonych miejscach.
3. Zegnij w oznaczonych miejscach (Uwaga! Aby ułatwić zginanie elementów modelu należy przyłożyć linijkę do miejsc zgięcia i przesunąć po nich tępym narzędziem).
4. Naklej elementy elewacji domu na podstawę modelu (A1,A2,A3,B1,B2,B3, C1,C2).
5. Sklej elementy elewacji domu ze sobą (B1,B3,C2,C3).
6. Sklej taras, naklej na podstawę modelu (T1,T2,T3) i przyklej do elewacji A (T4).
7. Naklej element tarasu (T5) na grubą teksturę (ok. 2mm) i naklej na podstawę modelu.
8. Naklej elementy schodów na grubą teksturę (ok. 2mm), sklej ze sobą (S1,S2,S4, S5), naklej na podstawę modelu (S2,S5) i przyklej do elewacji i tarasu (S3,S6).
9. Sklej elementy balkonu (C5) i przyklej do elewacji po zewnętrznej (C4) i po wewnętrznej stronie (C6), umieszczając odpowiednio jego części w nacięciach na elewacji C.
10. Sklej elementy dachu ze sobą (D1,D3,D5) i przyklej do elewacji.
11. Doklej pozostałe elementy dachu (D2,D4,D6).
12. Sklej kominy i przyklej do dachu (K1, K2).

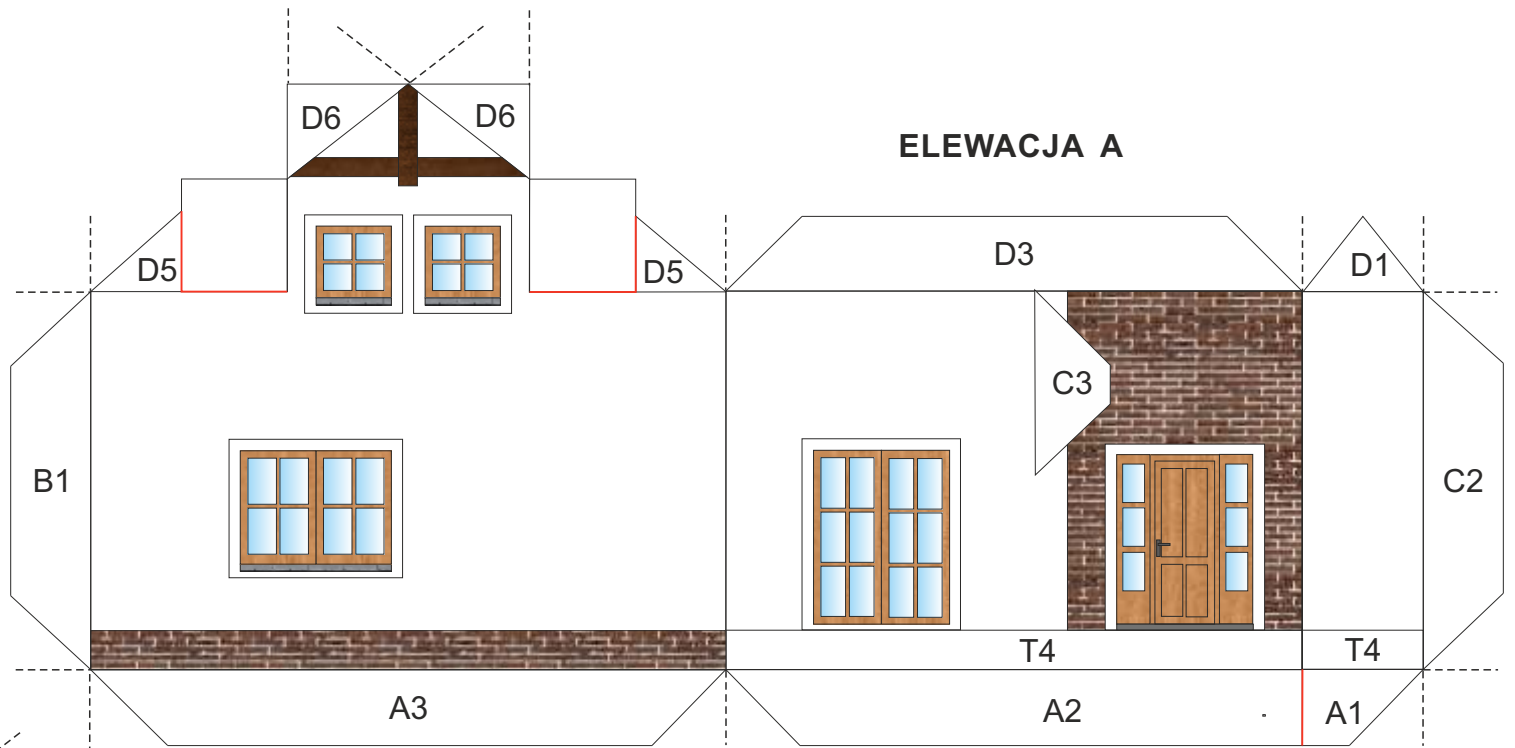


TARAS

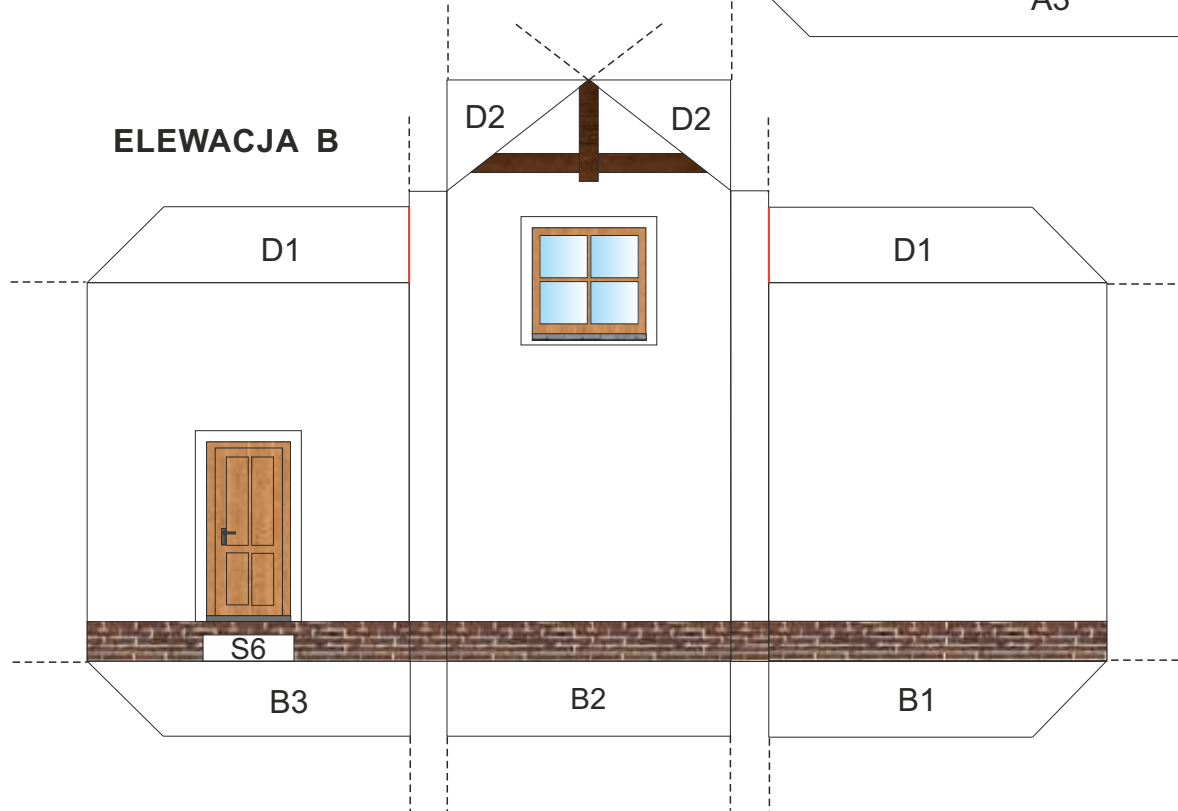
T5



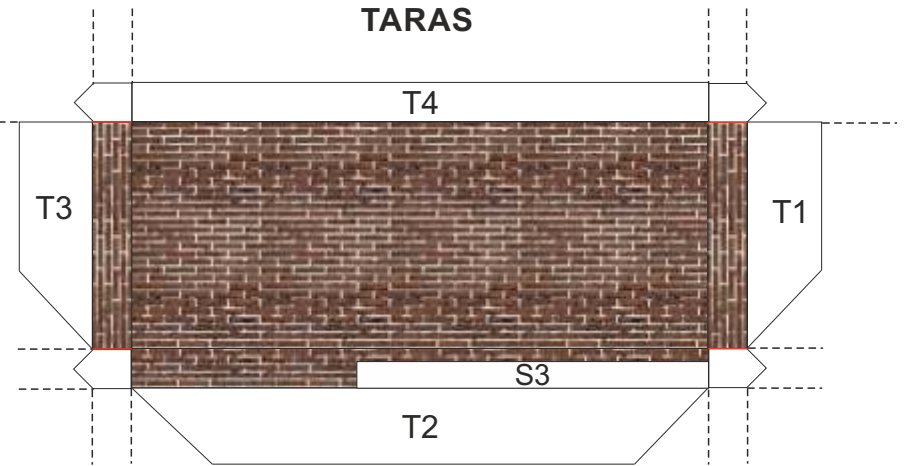
ELEWACJA A



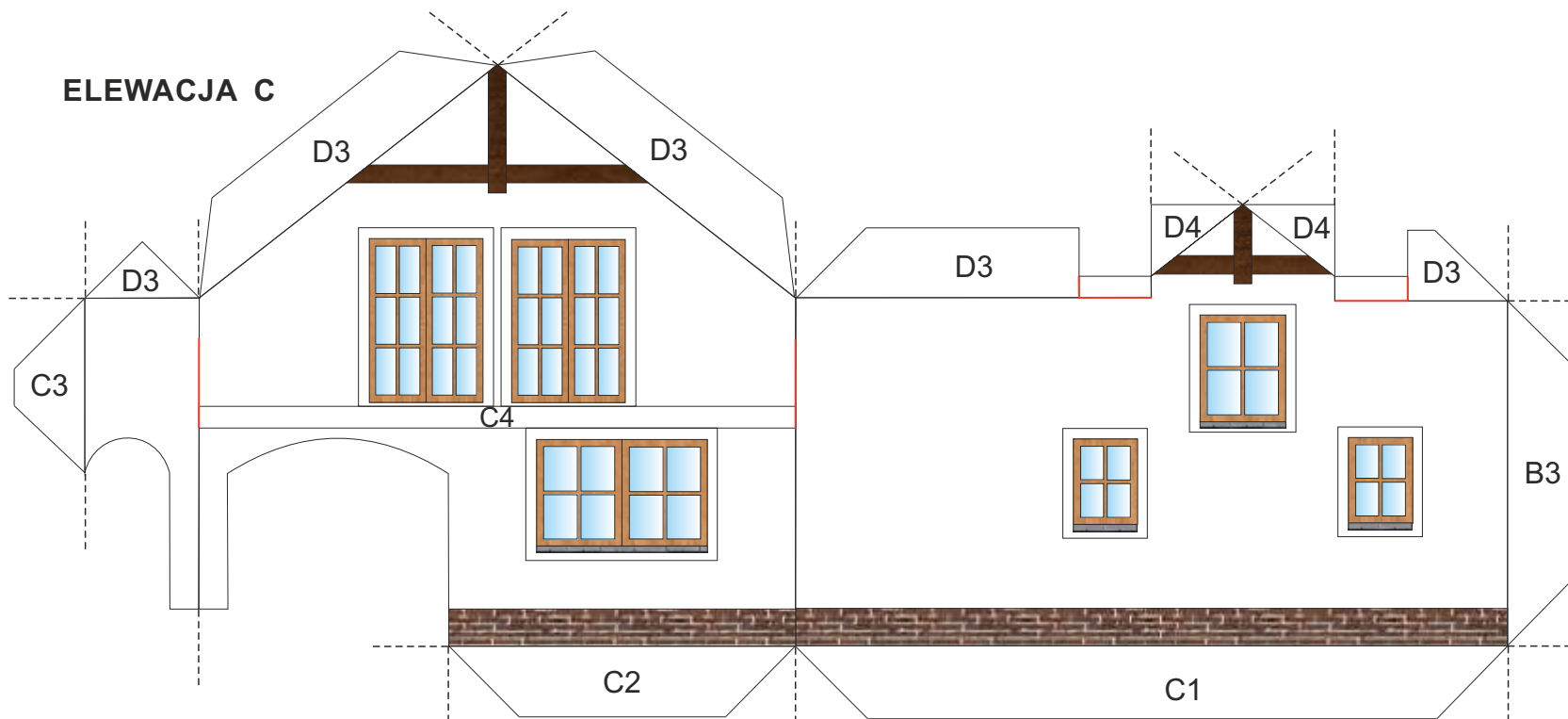
ELEWACJA B



TARAS



ELEWACJA C

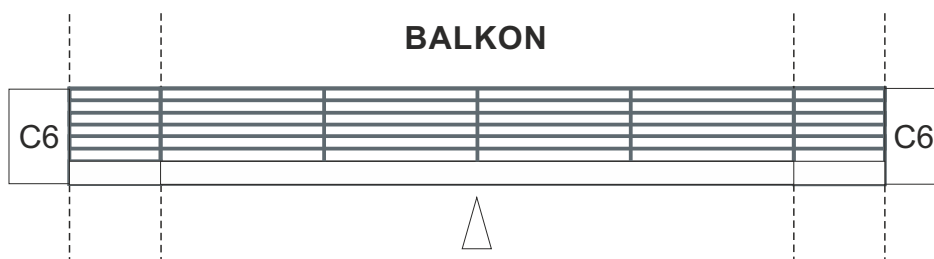


SCHODY

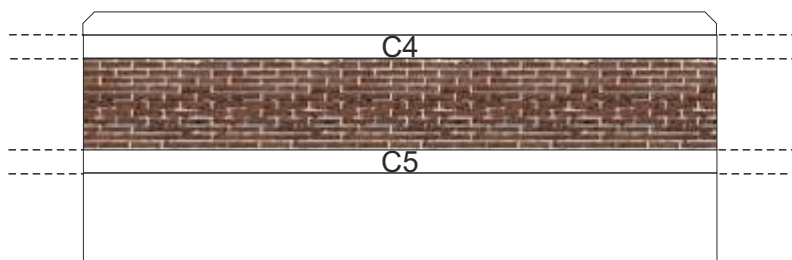
S1

S2

BALKON



C5



KOMINY

S4

S5

