






32-400 MYŚLENICE
UL. DASZYŃSKIEGO 6B
tel. 12 274 08 22 / 12 272 34 35
kom. 609 512 803 fax 12 274 08 20

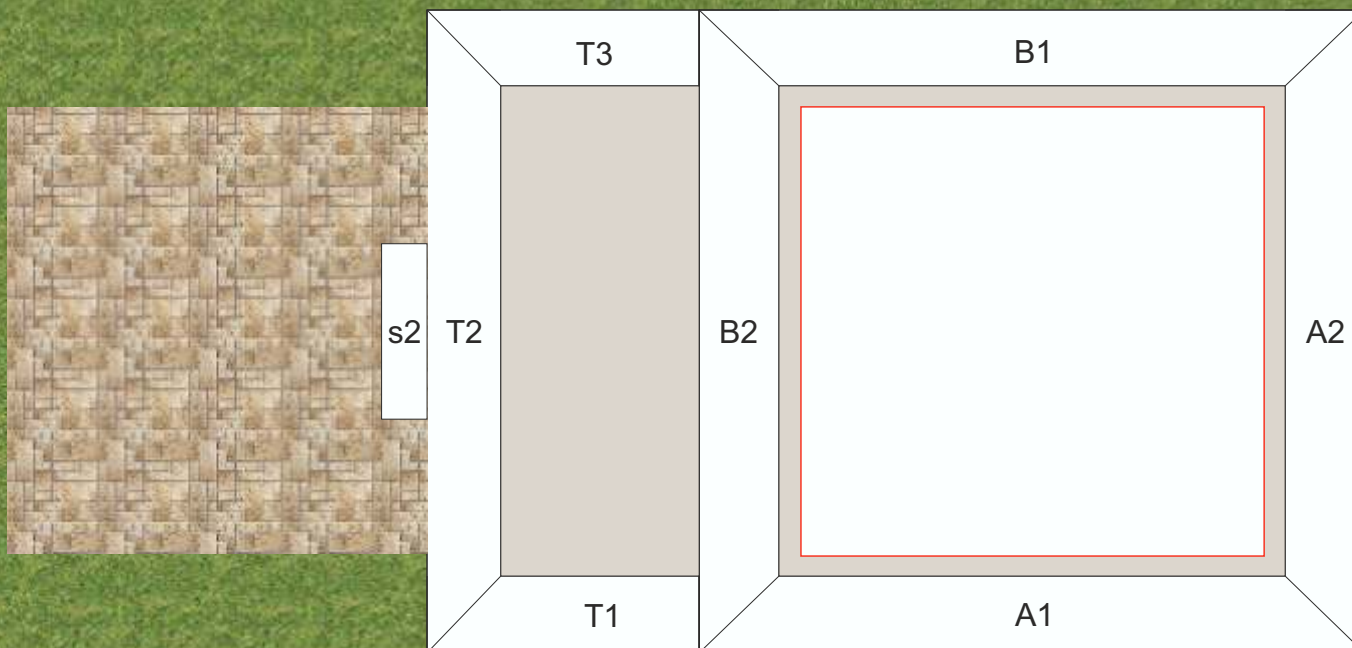
Skala 1:100

LEGENDA:

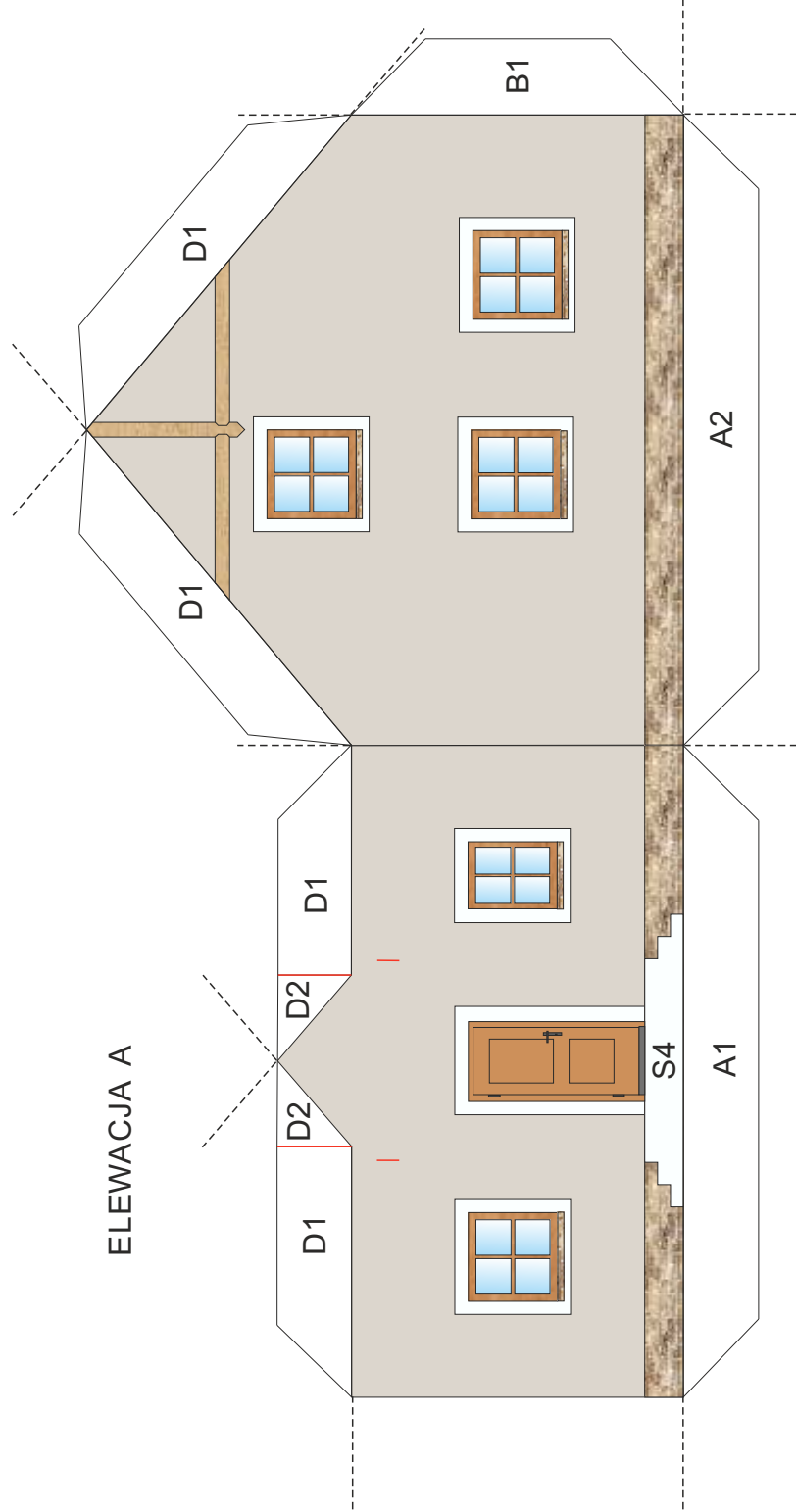
-  miejsce cięcia
-  miejsce zgięcia
-  miejsce klejenia

INSTRUKCJA BUDOWY MODELU:

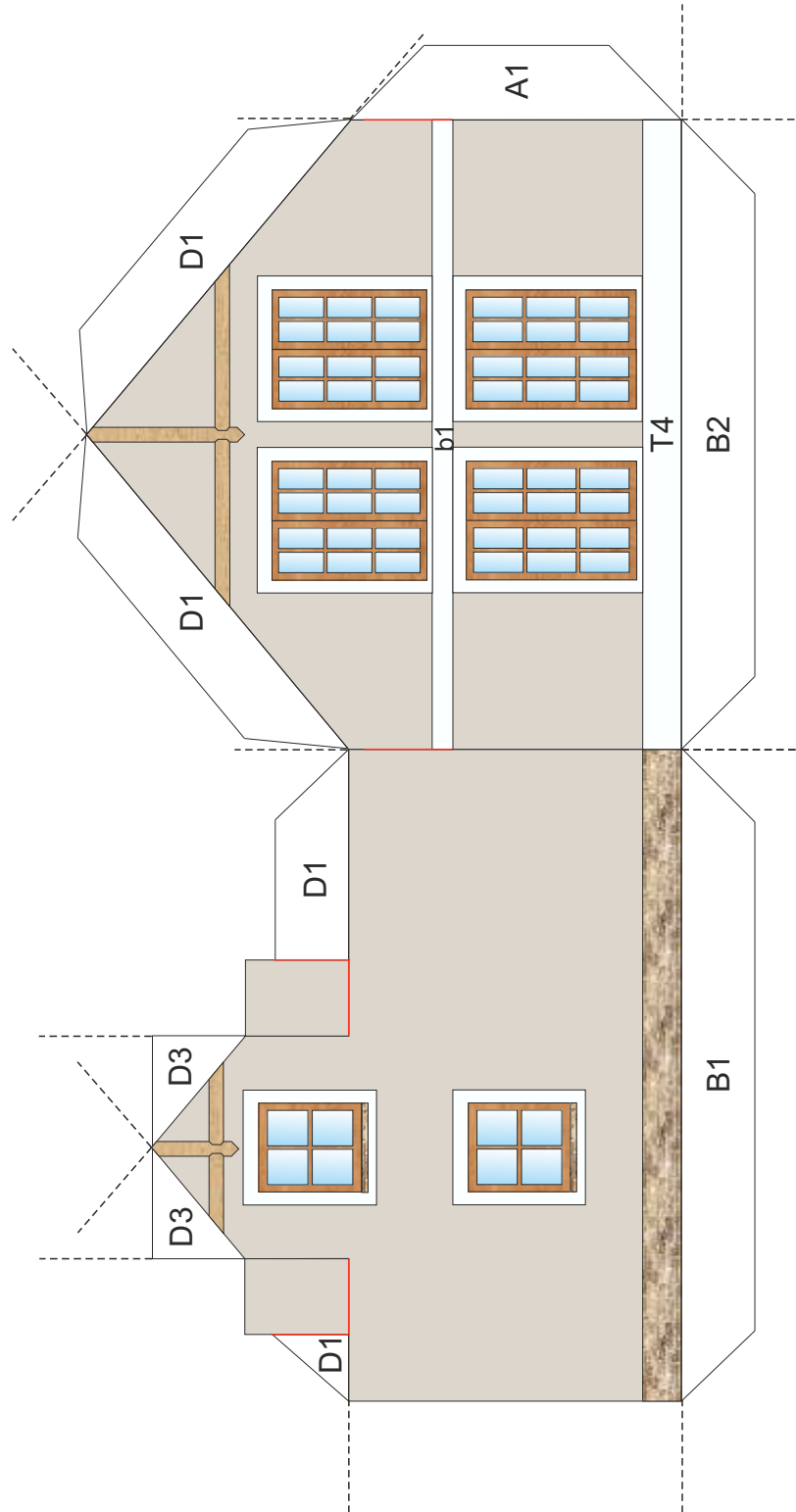
1. Wytnij elementy modelu po zewnętrznych obrysach i w oznaczonych miejscach oraz prostokąt w podstawie modelu.
2. Natnij w oznaczonych miejscach.
3. Zegnij w oznaczonych miejscach (Uwaga! Aby ułatwić zginanie elementów modelu należy przyłożyć linijkę do miejsc zgięcia i przesunąć po nich tępym narzędziem).
4. Naklej elementy elewacji domu na podstawę modelu (A1,A2,B1,B2).
5. Sklej elementy elewacji domu ze sobą (A1,B1).
6. Naklej elementy schodów wejściowych na grubą teksturę (ok. 2mm), sklej ze sobą (S1,S2), naklej na podstawę modelu (S3) i przyklej do elewacji (S4).
7. Przyklej element wejścia po wewnętrznej stronie elewacji (a1), umieszczając wcześniej odpowiednie jego części w nacięciach na elewacji.
8. Sklej taras, naklej na podstawę modelu (T1,T2,T3) i przyklej do elewacji (T4).
9. Naklej elementy schodów tarasowych na grubą teksturę (ok. 2mm), sklej ze sobą (s1), naklej na podstawę modelu (s2) i przyklej do tarasu (s3).
10. Sklej elementy balkonu ze sobą (b2), następnie przyklej do elewacji po zewnętrznej (b1) i po wewnętrznej (b3) stronie, umieszczając odpowiednie części w nacięciach na elewacji.
11. Przyklej dach do elewacji (D1,D2,D3).
12. Sklej kominy i przyklej do dachu (K1, K2).



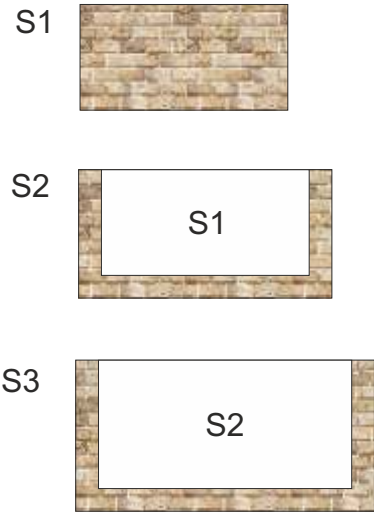
ELEWACJA A



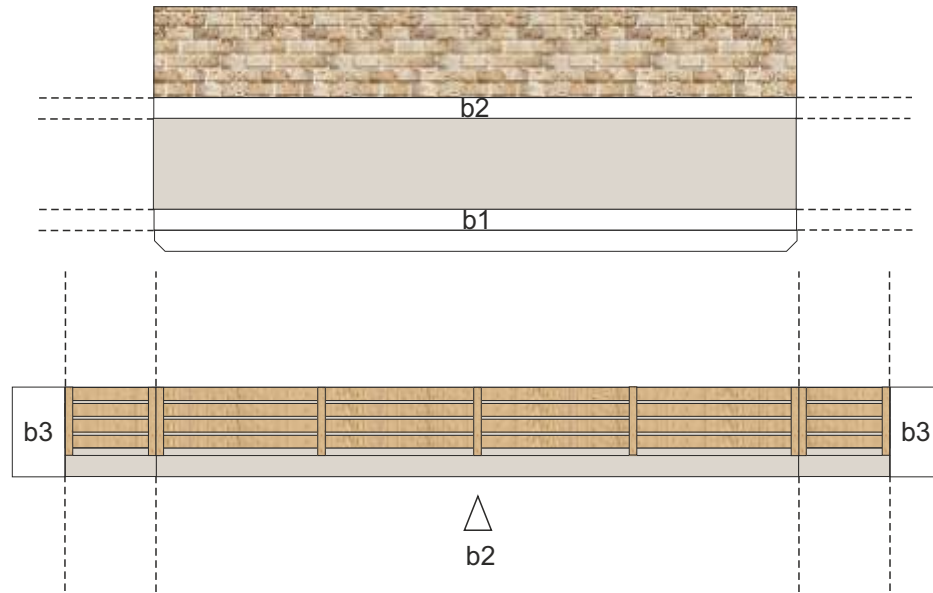
ELEWACJA B



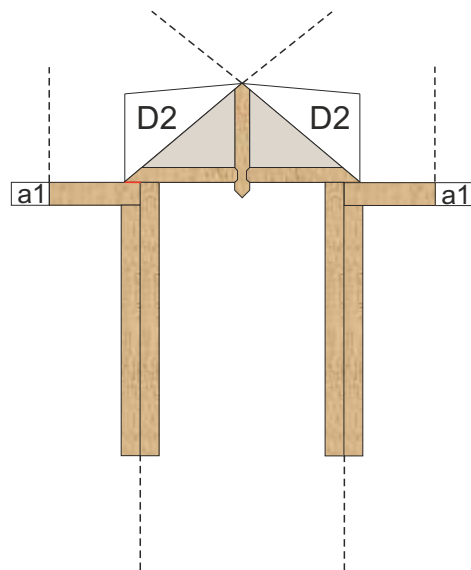
SCHODY



BALKON

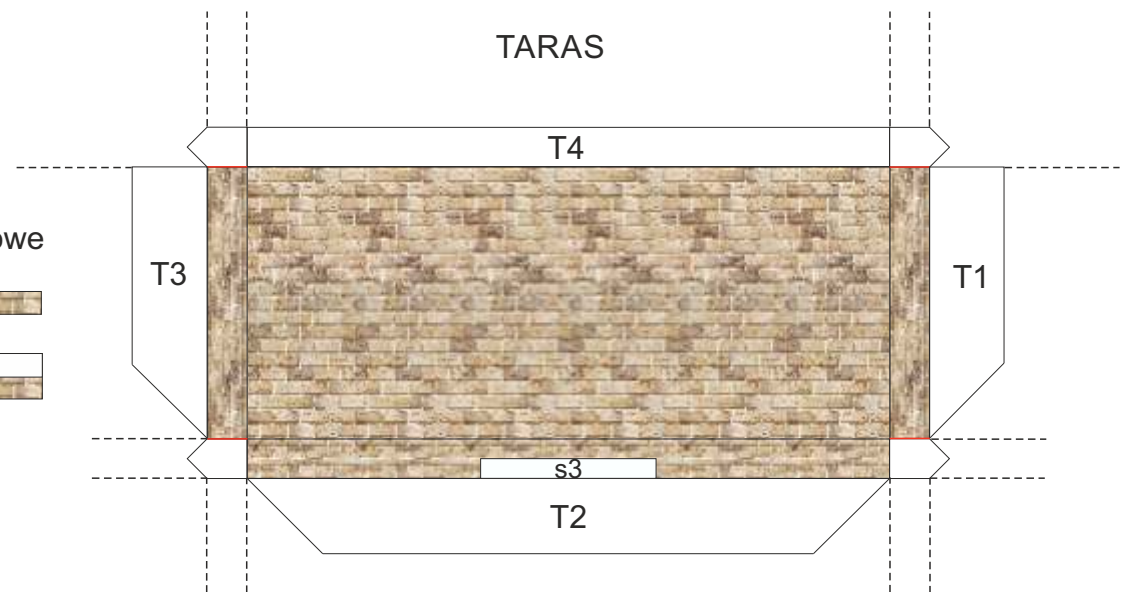
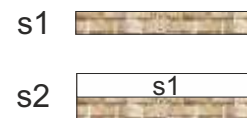


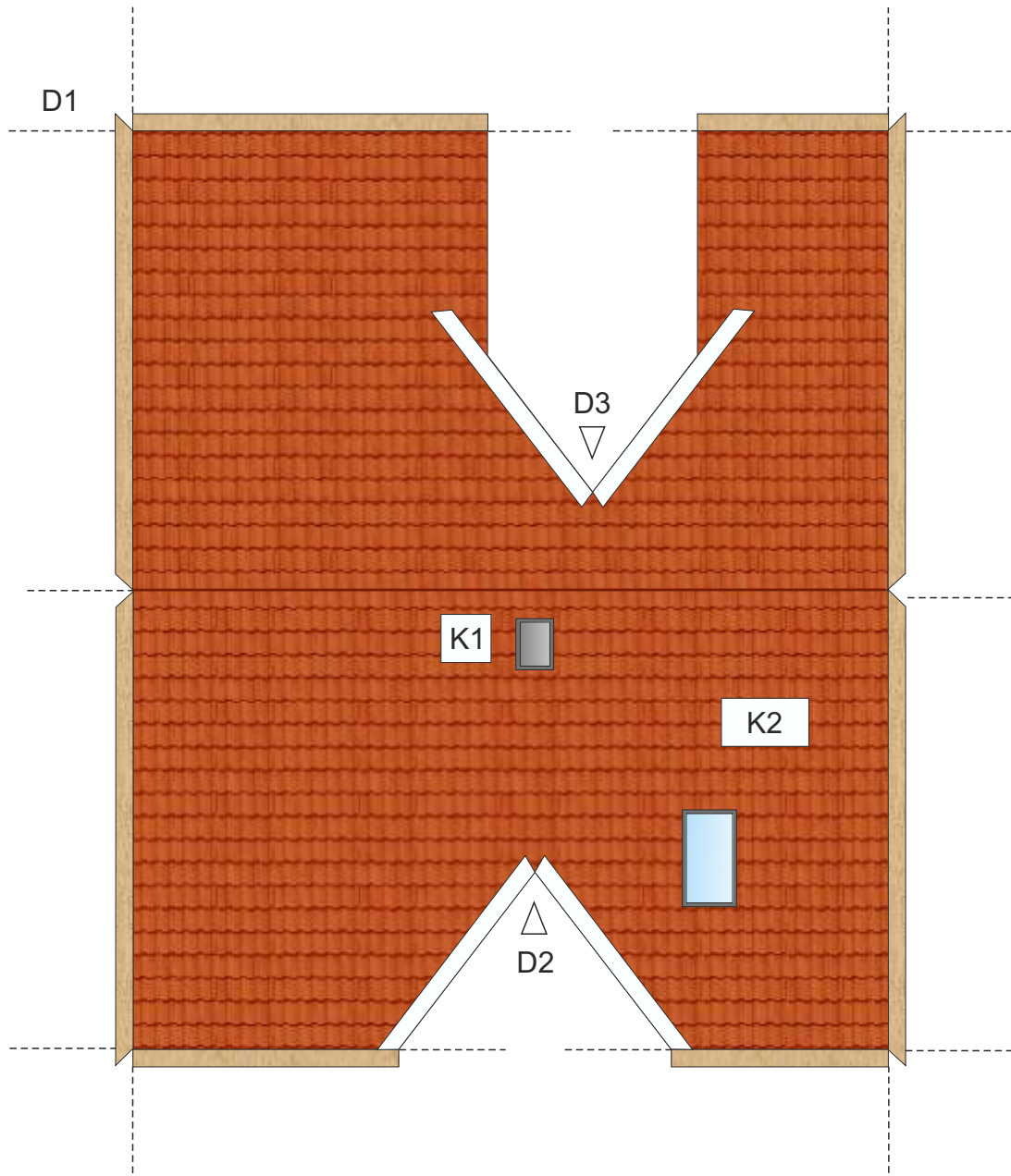
WEJŚCIE



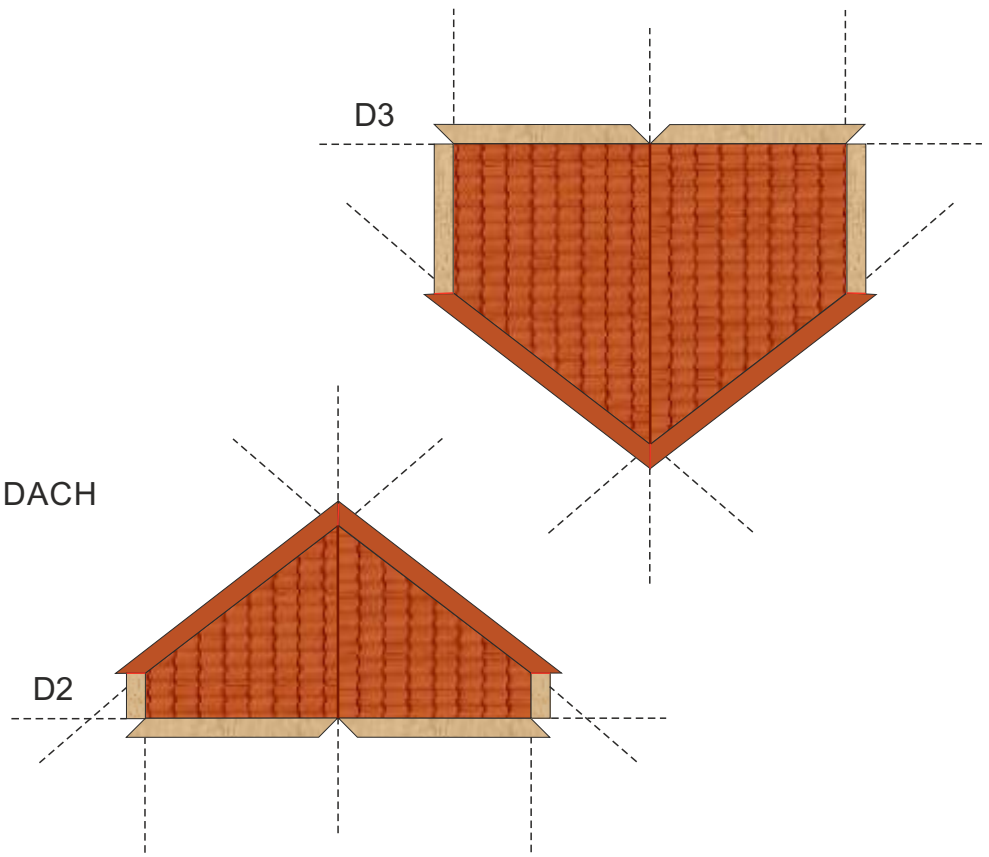
TARAS

schody tarasowe





DACH



KOMINY

