






32-400 MYŚLENICE  
UL. DASZYŃSKIEGO 6B  
tel. 12 274 08 22 / 12 272 34 35  
kom. 609 512 803 fax 12 274 08 20

Skala 1:100

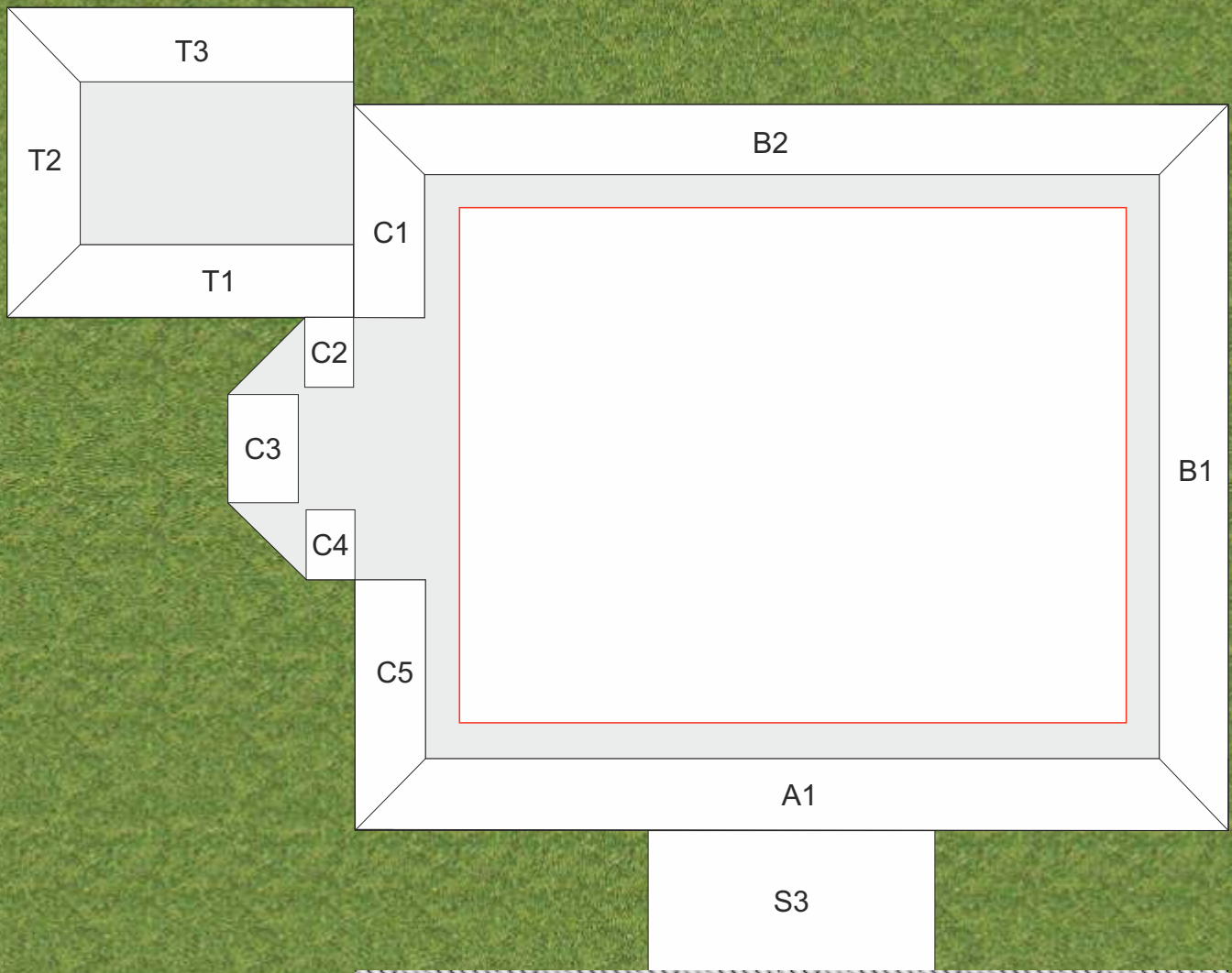
LEGENDA:

-  miejsce cięcia
-  miejsce zgięcia
-  miejsce klejenia

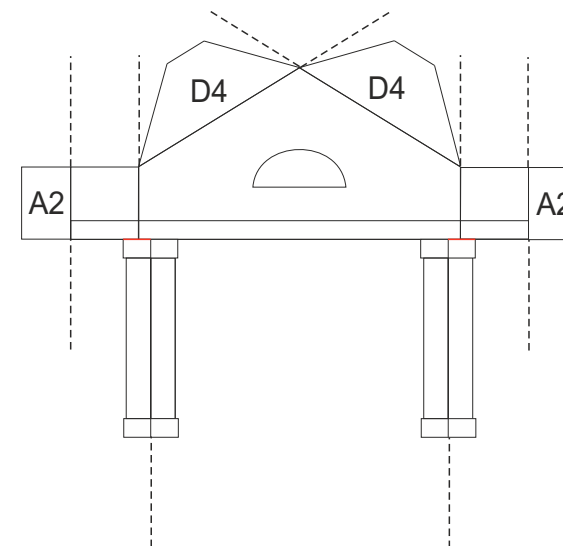
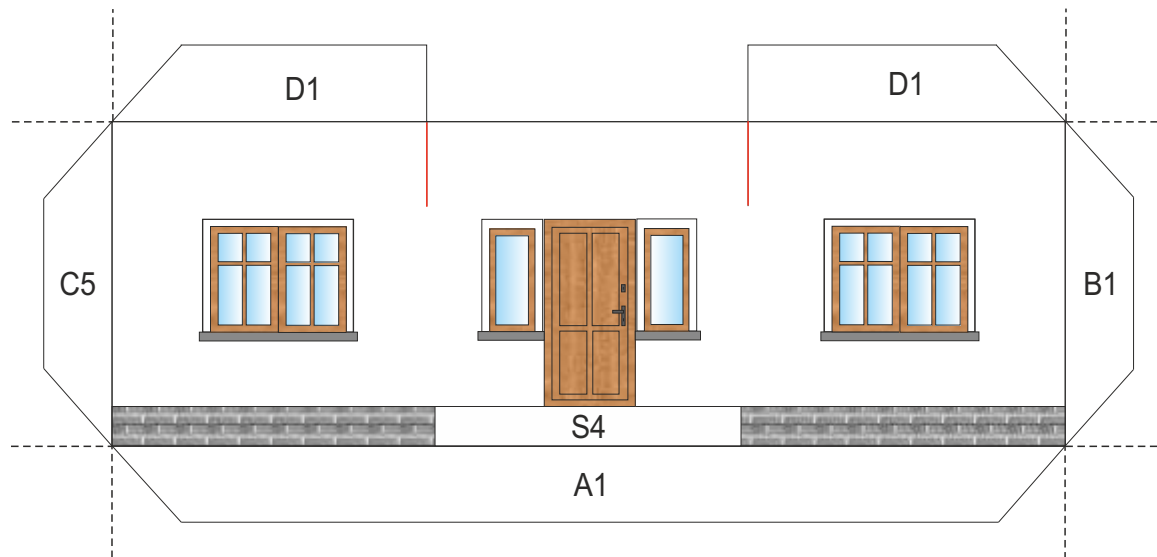
## INSTRUKCJA BUDOWY MODELU:

1. Wytnij elementy modelu po zewnętrznych obrysach i w oznaczonych miejscach oraz prostokąt w podstawie modelu.
2. Natnij w oznaczonych miejscach.
3. Zegnij w oznaczonych miejscach (Uwaga! Aby ułatwić zginanie elementów modelu należy przyłożyć linijkę do miejsc zgięcia i przesunąć po nich tępym narzędziem).
4. Naklej elementy elewacji domu na podstawę modelu (A1,B1,B2,C1,C2,C3, C4,C5).
5. Sklej elementy elewacji domu ze sobą (B1,B2,C5).
6. Naklej elementy schodów na grubą teksturę (ok. 2mm), sklej ze sobą (S1,S2), naklej na podstawę modelu (S3) i przyklej do elewacji A (S4).
7. Przyklej element elewacji A po wewnętrznej stronie (A2), umieszczając wcześniej odpowiednio jego części w nacięciach na elewacji.
8. Sklej taras, naklej na podstawę modelu (T1,T2,T3) i przyklej do elewacji C (T4).
9. Sklej 5 elementów dachu ze sobą, następnie przyklej dach do elewacji (D1,D2, D3,D4,D5).
10. Sklej kominy i przyklej do dachu (K1, K2).

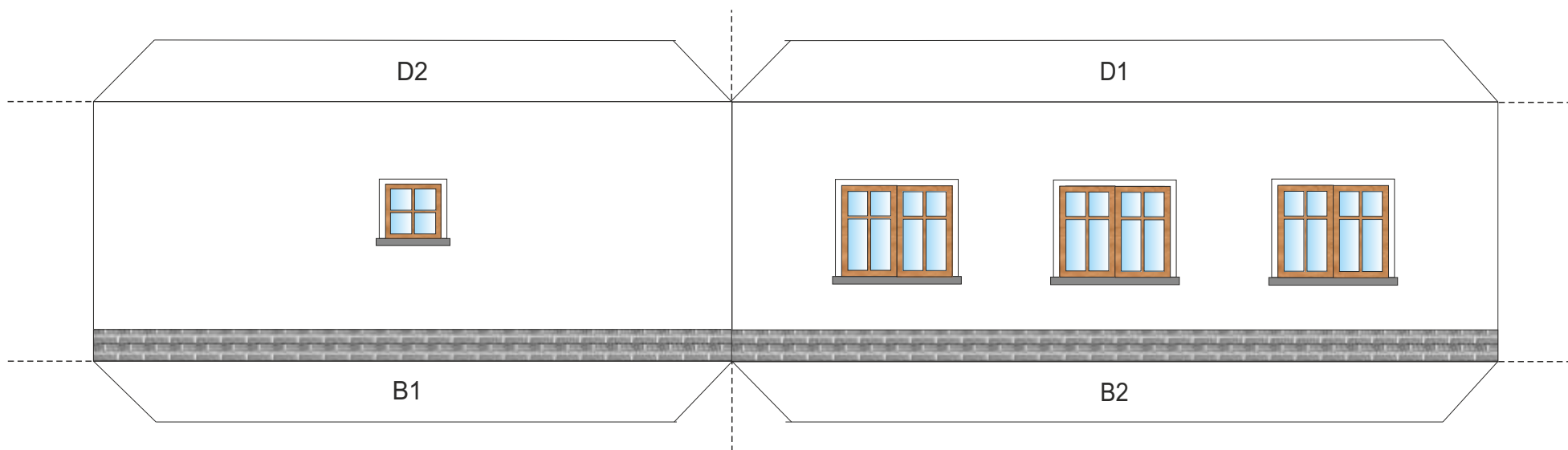




ELEWACJA A

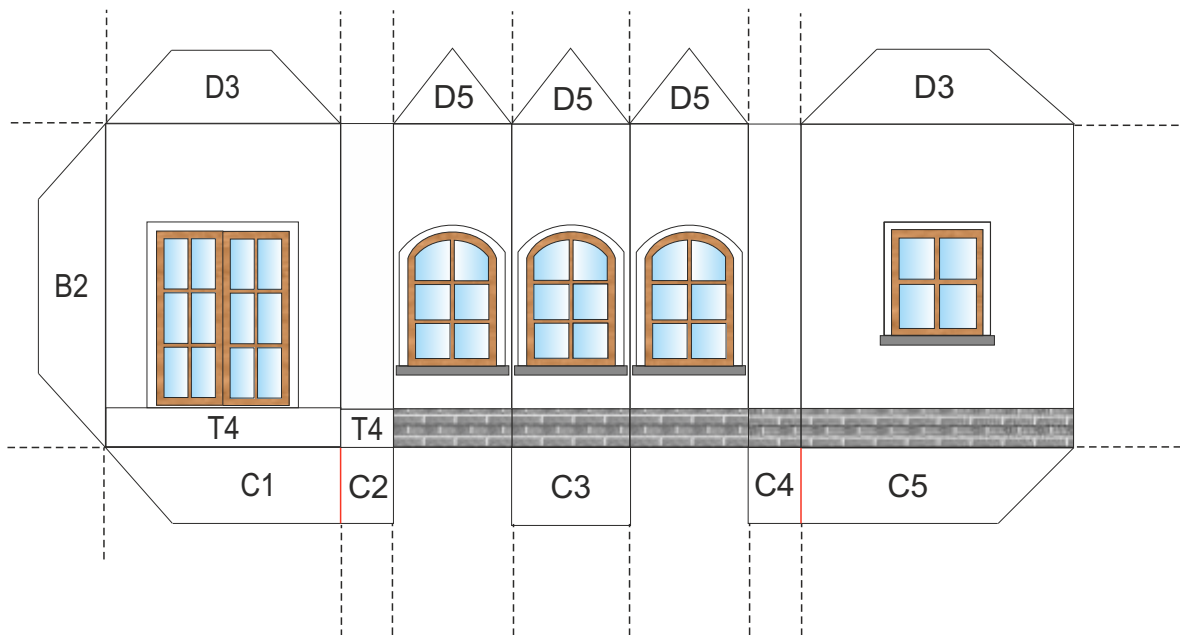


ELEWACJA B

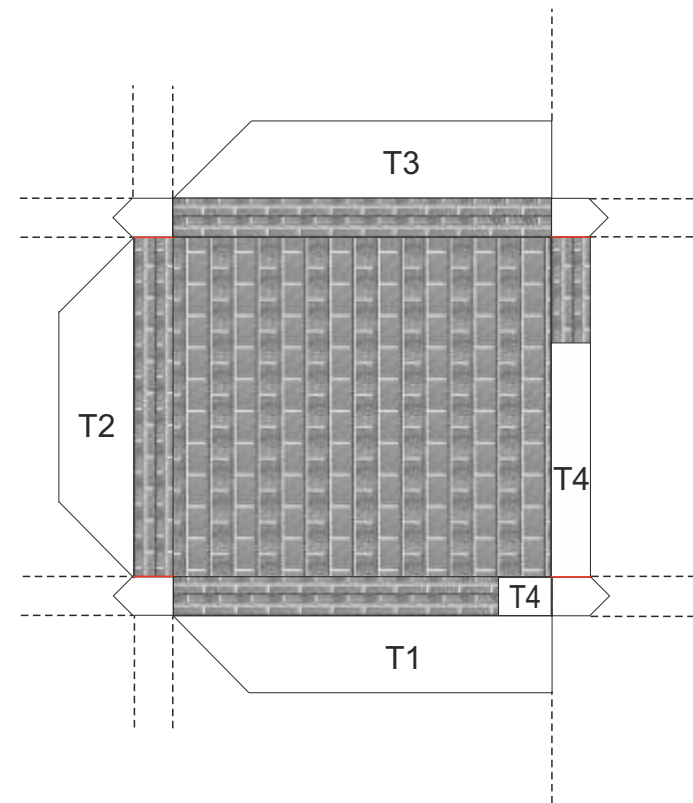




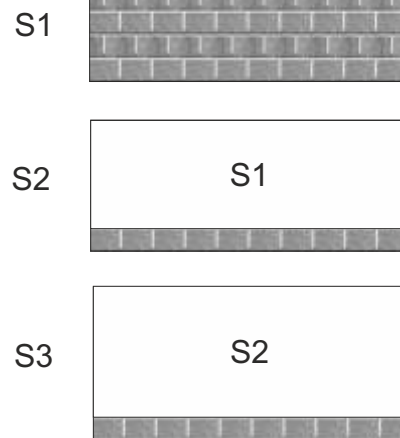
# ELEWACJA C



# TARAS



# SCHODY WEJŚCIOWE



# KOMINY

