






**32-400 MYŚLENICE
UL. DASZYŃSKIEGO 6B**
tel. 12 274 08 22 / 12 272 34 35
kom. 609 512 803 fax 12 274 08 20

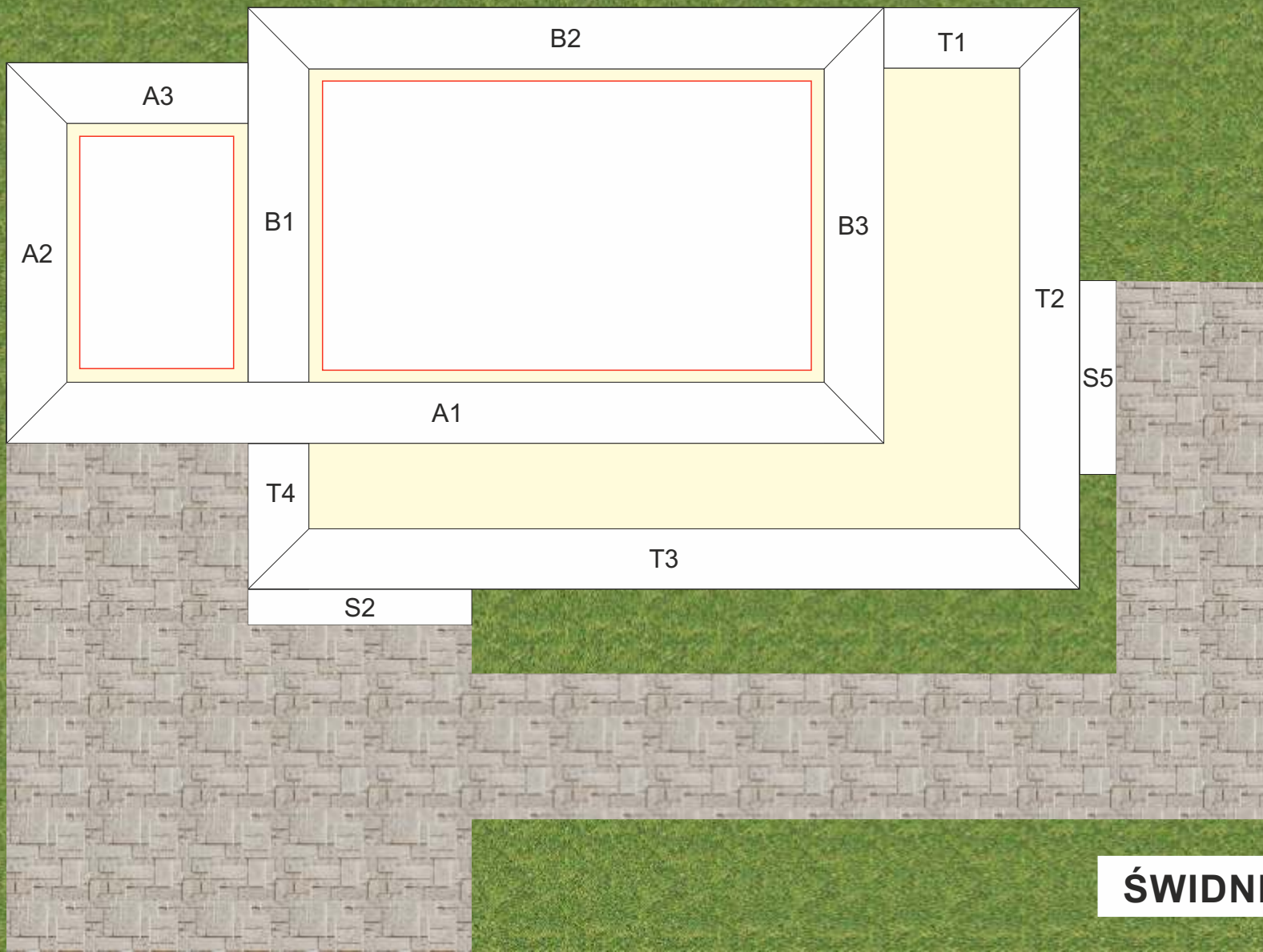
Skala 1:100

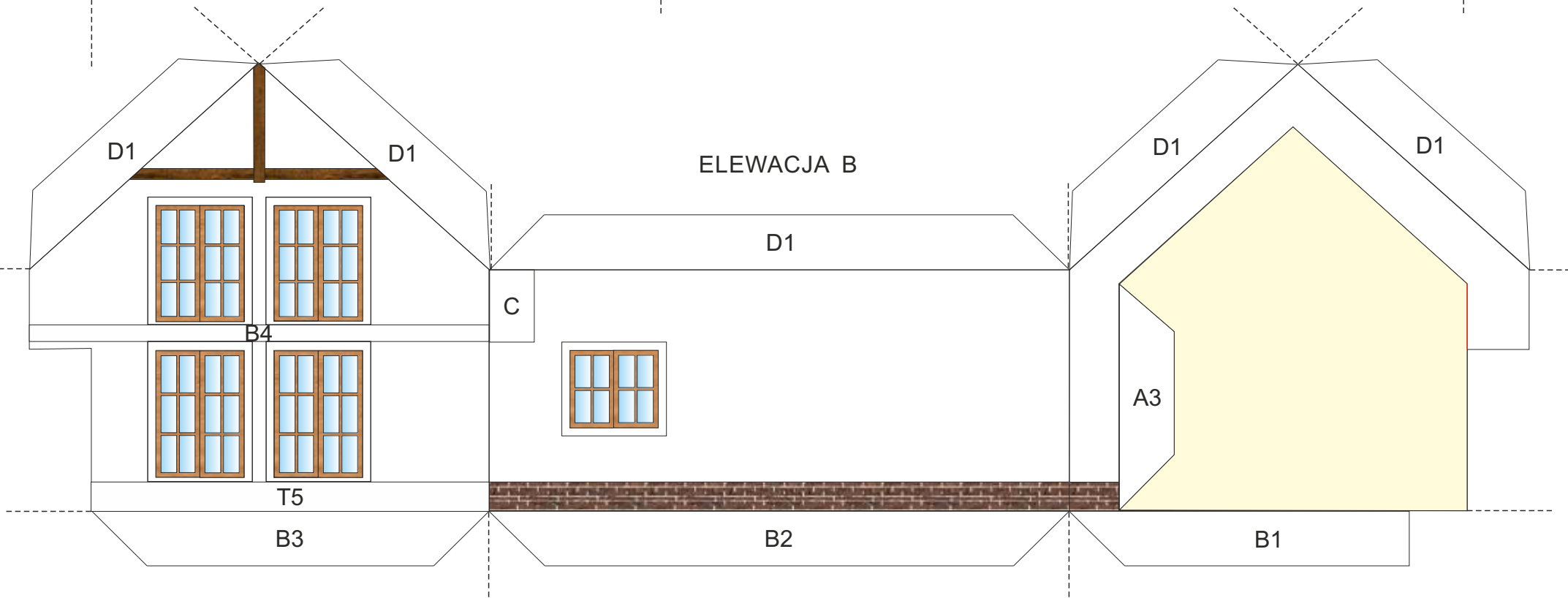
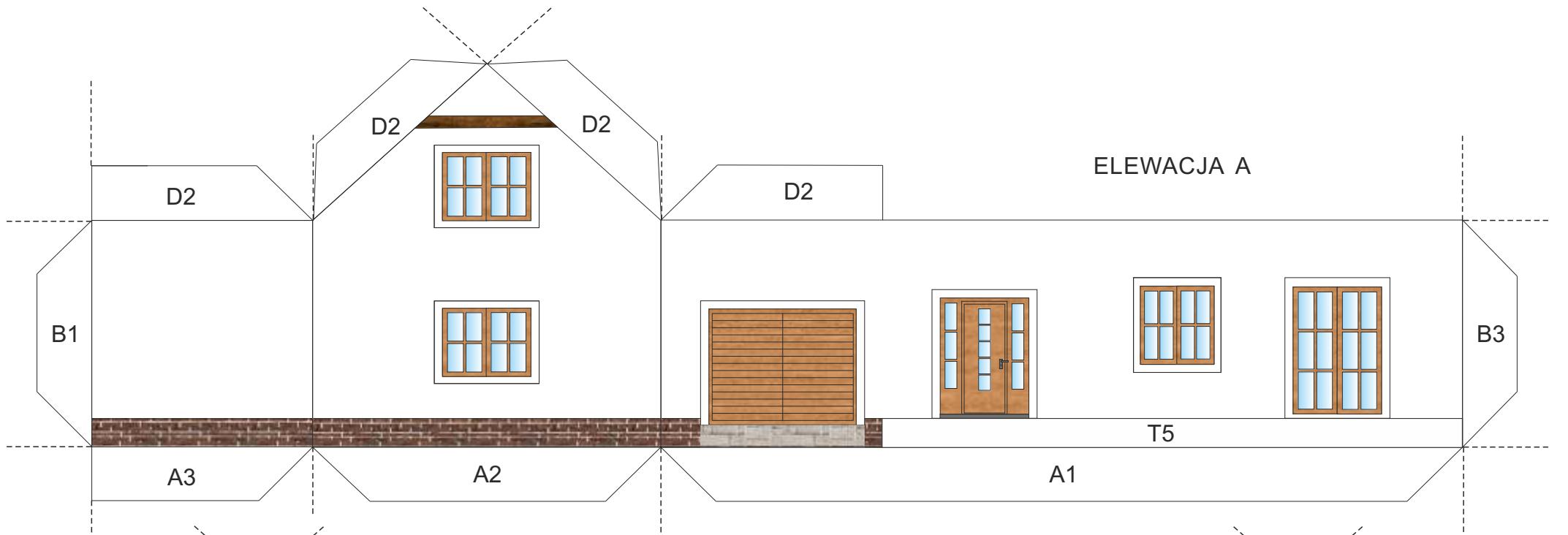
LEGENDA:

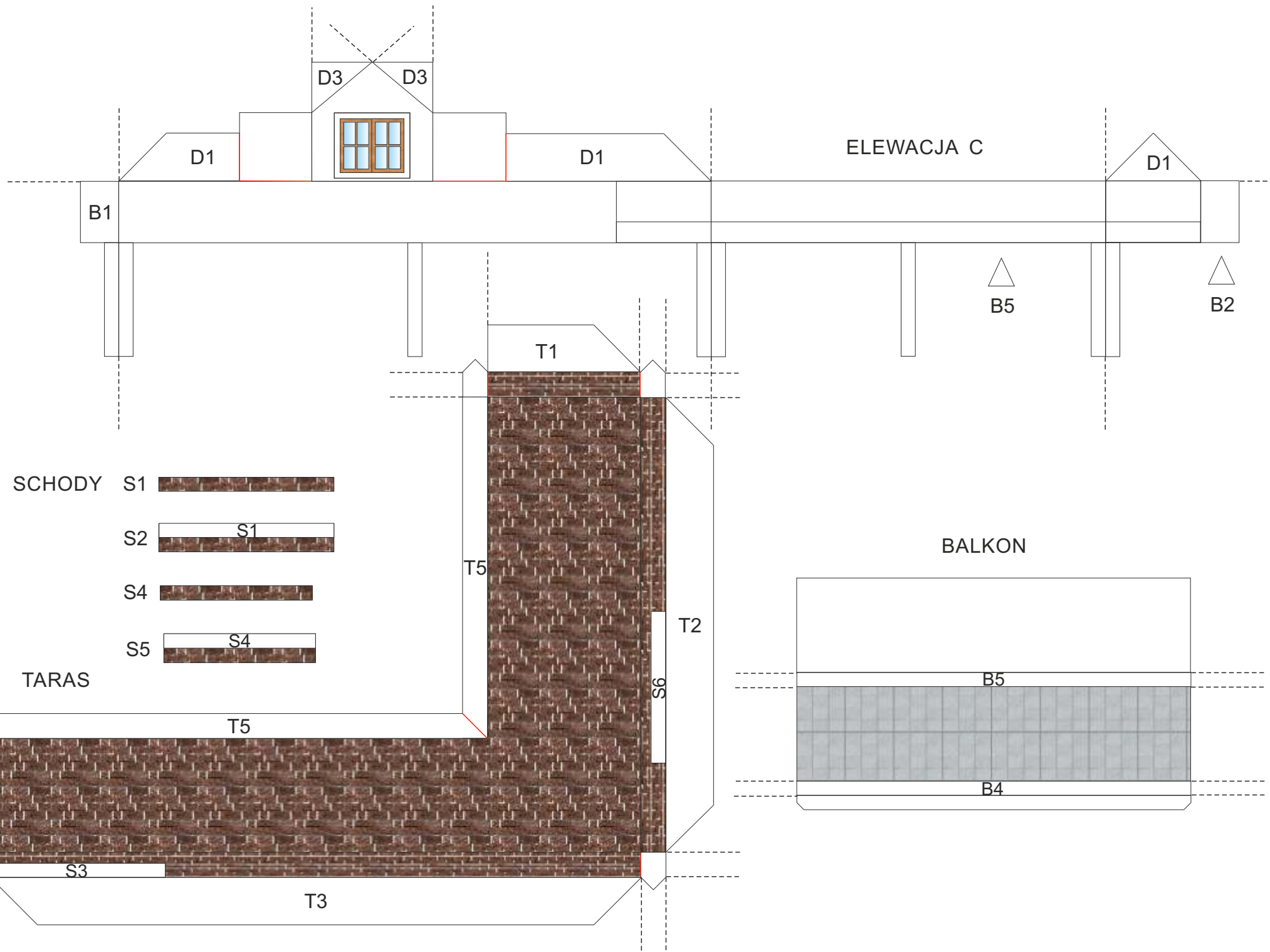
-  miejsce cięcia
-  miejsce zgięcia
-  miejsce klejenia

INSTRUKCJA BUDOWY MODELU:

1. Wytnij elementy modelu po zewnętrznych obrysach i w oznaczonych miejscach oraz prostokąty w podstawie modelu.
2. Natnij w oznaczonych miejscach.
3. Zegnij w oznaczonych miejscach (Uwaga! Aby ułatwić zginanie elementów modelu należy przyłożyć linijkę do miejsc zgięcia i przesunąć po nich tępym narzędziem).
4. Naklej elementy elewacji domu na podstawę modelu (A1,A2,A3,B1,B2,B3).
5. Sklej elementy elewacji domu ze sobą (B1,B2,B3,A3,C).
6. Sklej balkon i przyklej do elewacji B (B4) i sklej z elewacją C (B5).
7. Sklej taras, naklej na podstawę modelu (T1,T2,T3,T4) i przyklej do elewacji (T5).
8. Naklej elementy schodów na grubą teksturę (ok. 2mm), sklej ze sobą (S1,S4), naklej na podstawę modelu (S2,S5) i przyklej do tarasu (S3,S6).
9. Sklej dach i przyklej do elewacji (D1,D2,D3).
10. Sklej kominy i przyklej do dachu (K1, K2).





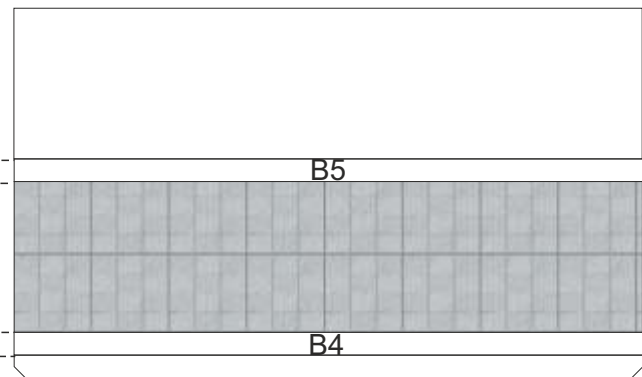


SCHODY



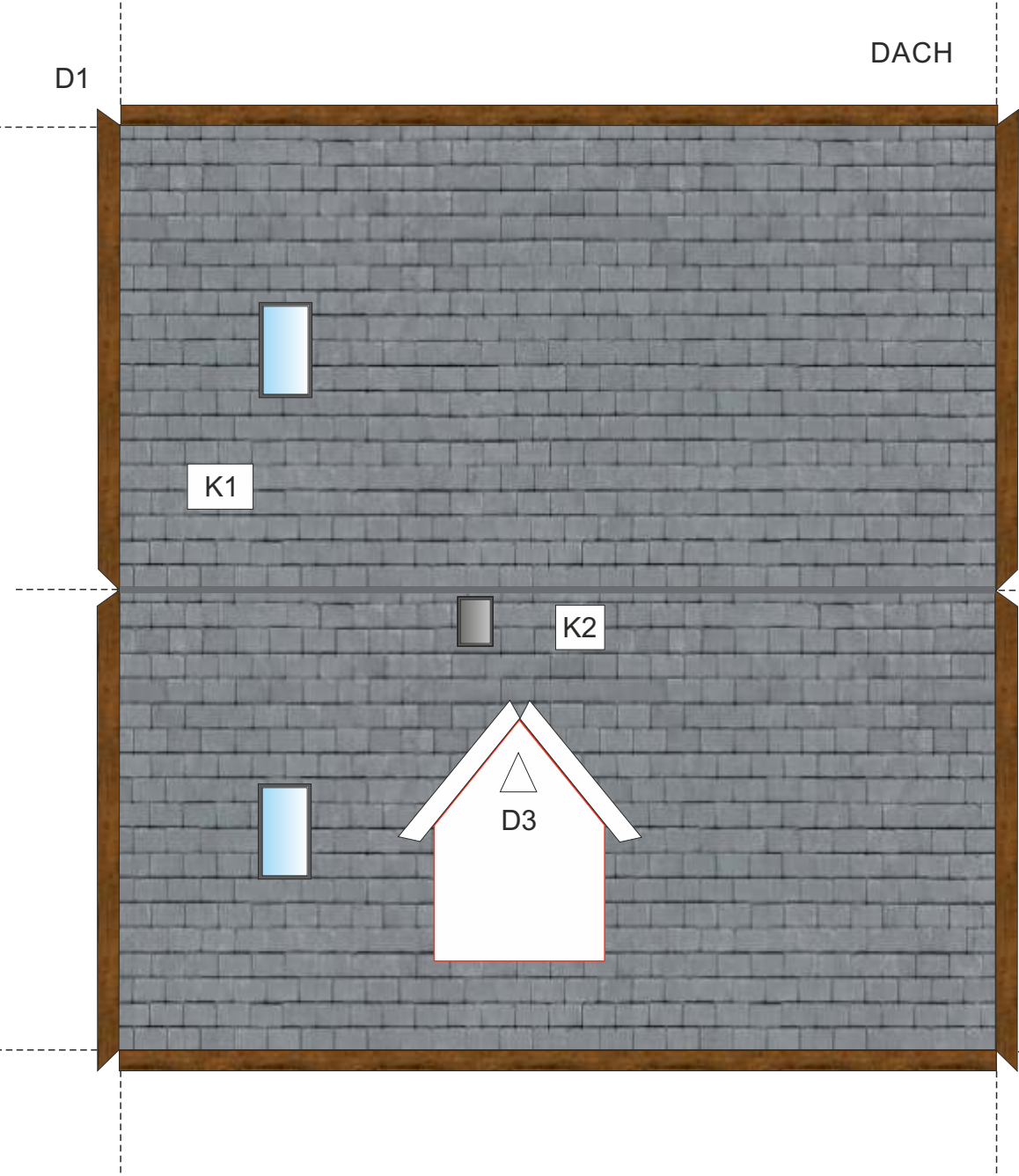
TARAS

BALKON

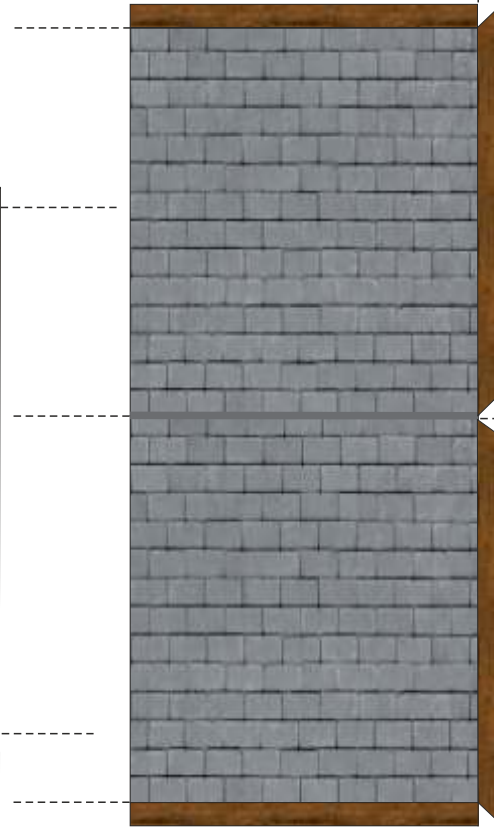


D1

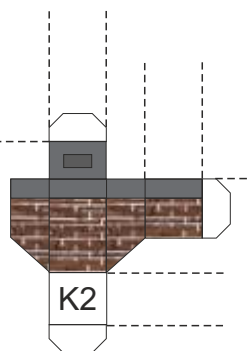
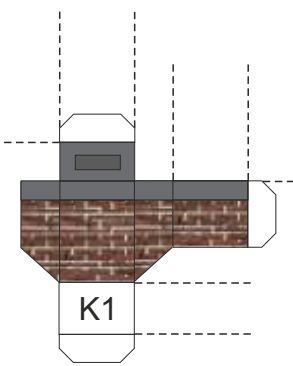
DACH



D2



KOMINY



D3

