



32-400 MYŚLENICE  
UL. DASZYŃSKIEGO 6B  
tel. 12 274 08 22 / 12 272 34 35  
kom. 609 512 803 fax 12 274 08 20

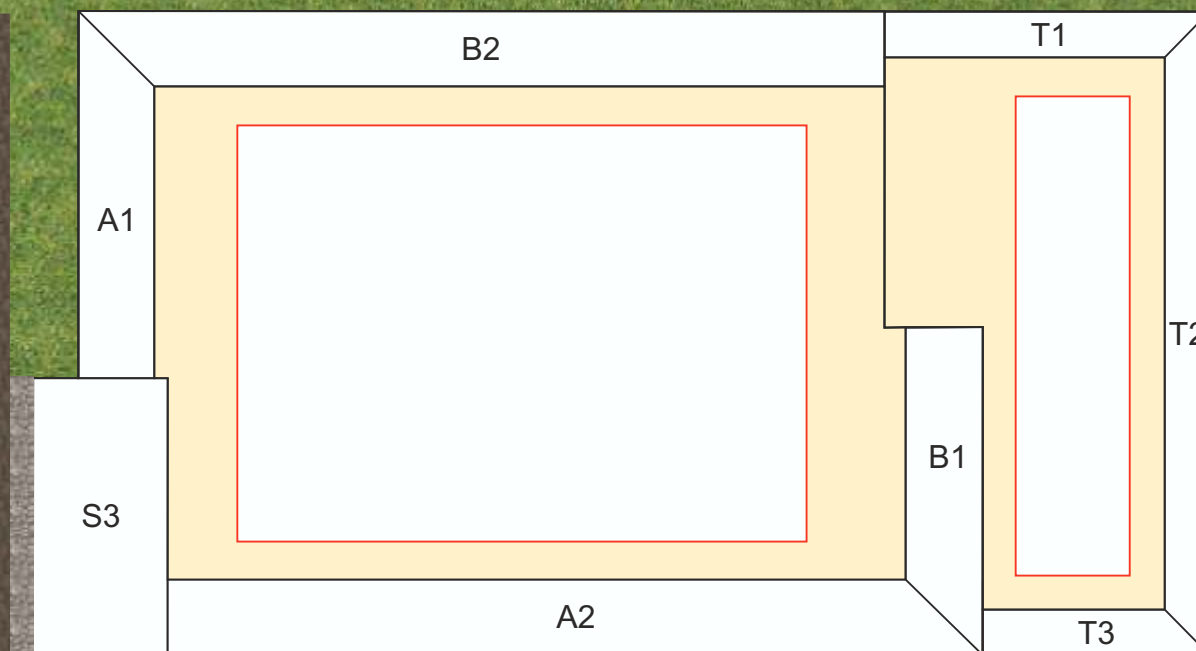
**Skala 1:100**

**LEGENDA:**

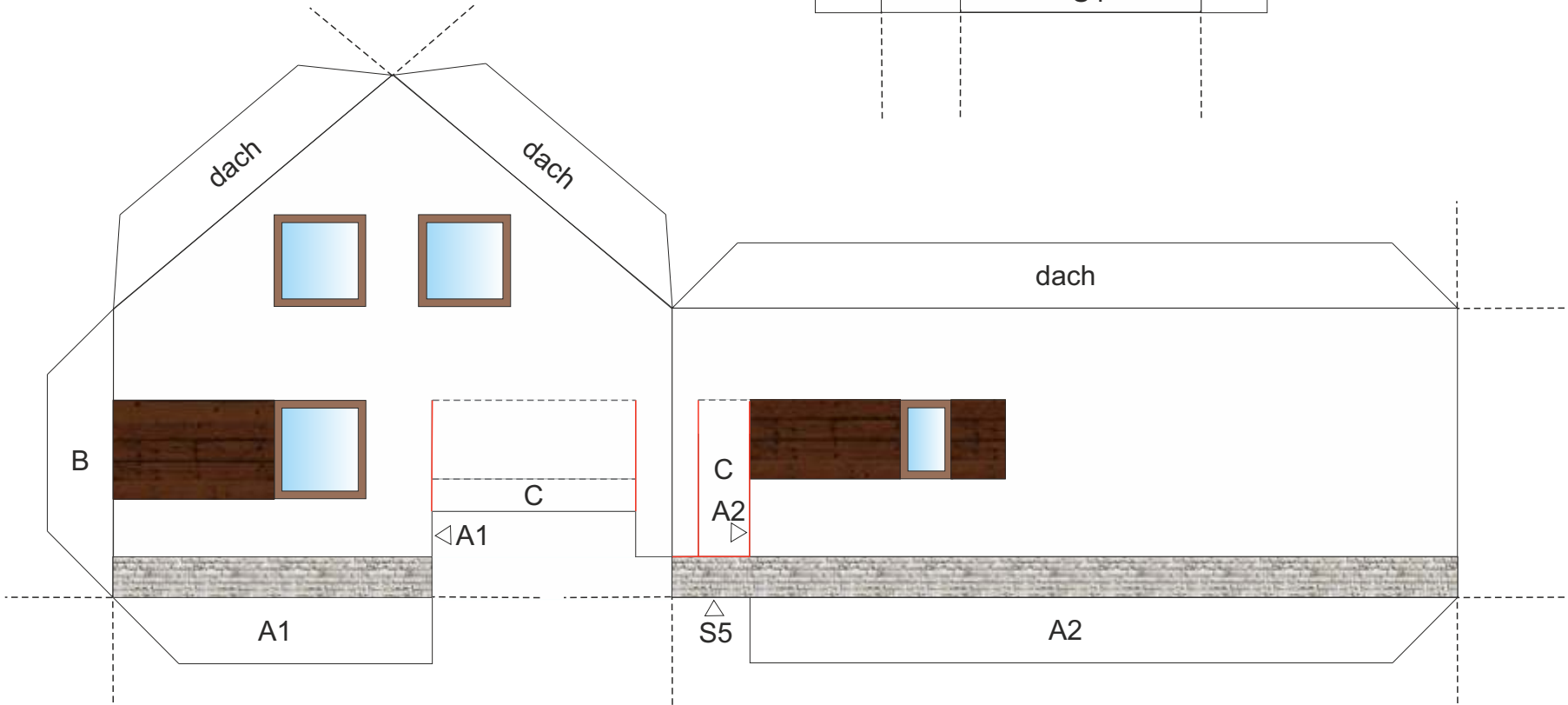
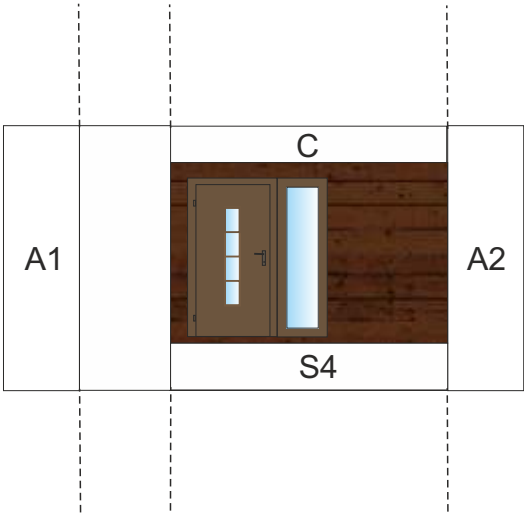
-  miejsce cięcia
-  miejsce zgięcia
-  miejsce klejenia

**INSTRUKCJA BUDOWY MODELU:**

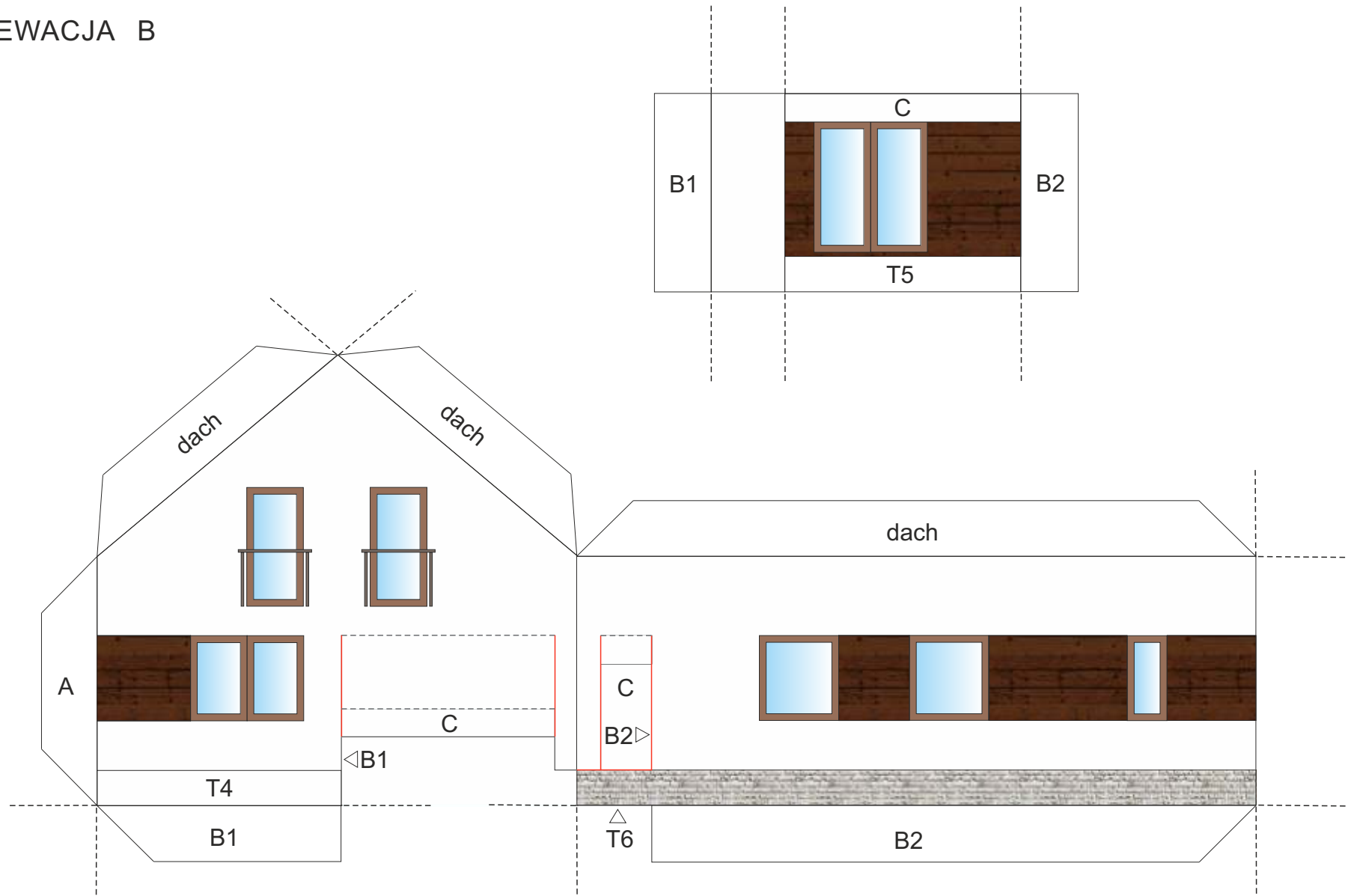
1. Wytnij elementy modelu po zewnętrznych obrysach oraz prostokąty w podstawie modelu.
2. Natnij w oznaczonych miejscach.
3. Zegnij w oznaczonych miejscach (Uwaga! Aby ułatwić zginanie elementów modelu należy przyłożyć linijkę do miejsc zgięcia i przesunąć po nich tęym narzędziem).
4. Naklej elementy elewacji domu (A1, A2, B1, B2) na podstawę modelu.
5. Sklej elementy elewacji domu ze sobą (A, B, A1, A2, B1, B2, C).
6. Przyklej dach, zachowując odpowiednią odległość od elewacji.
7. Przyklej elementy więźby dachowej po wewnętrznej stronie dachu w oznaczonych miejscach (D).
8. Sklej kominy.
9. Przyklej kominy do dachu (K1, K2).
10. Naklej elementy schodów na grubą teksturę (ok. 2mm), sklej ze sobą (S1, S2) i naklej na podstawę modelu (S3).
11. Przyklej schody do elewacji A (S4, S5).
12. Sklej taras i naklej na podstawę modelu (T1, T2, T3).
13. Przyklej taras do elewacji B (T4, T5, T6).



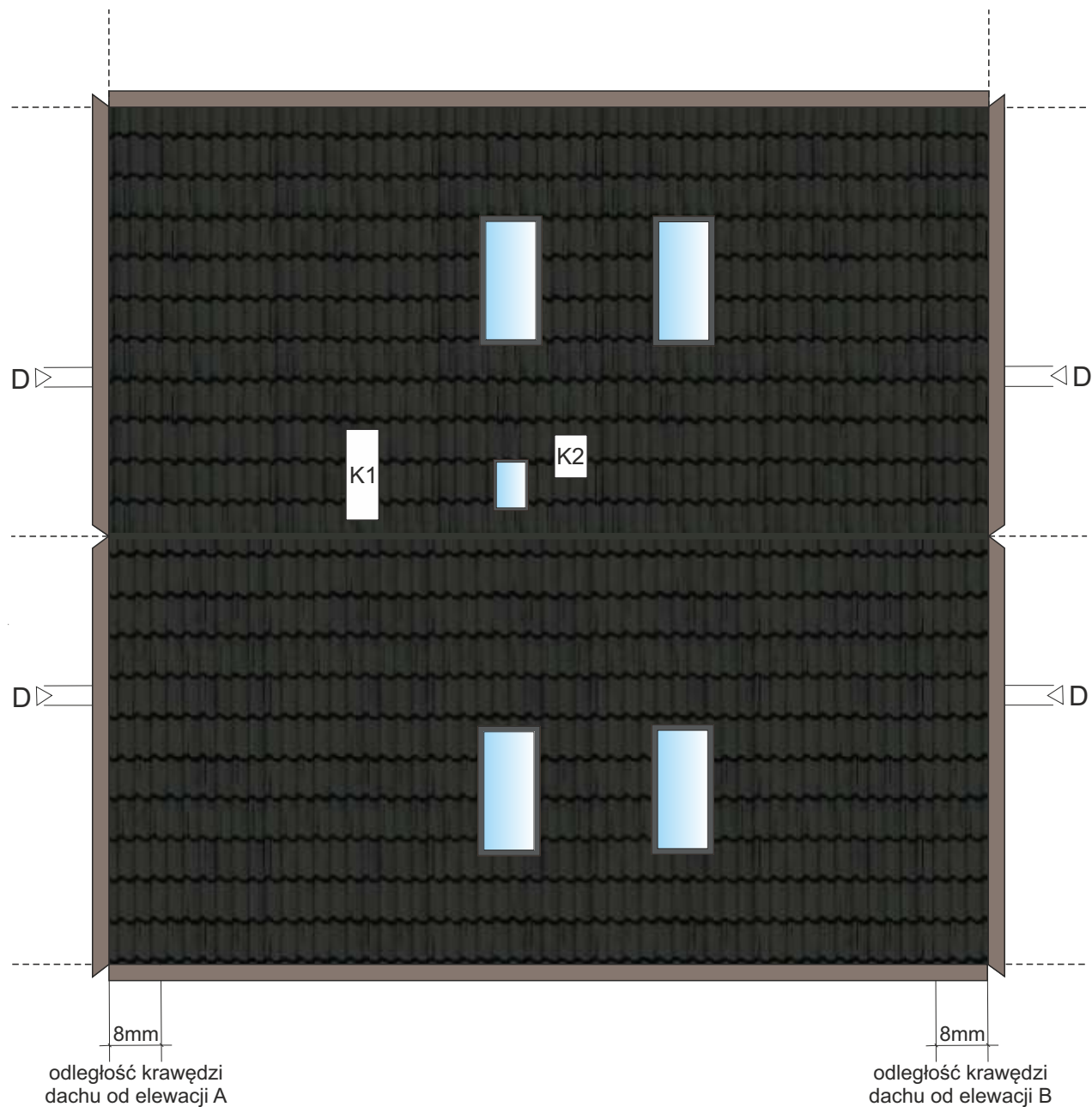
ELEWACJA A



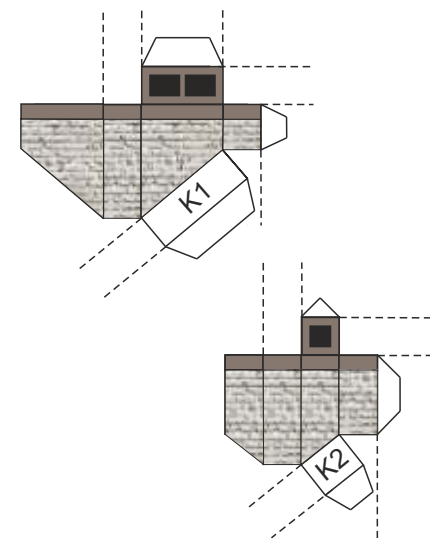
ELEWACJA B



# DACH



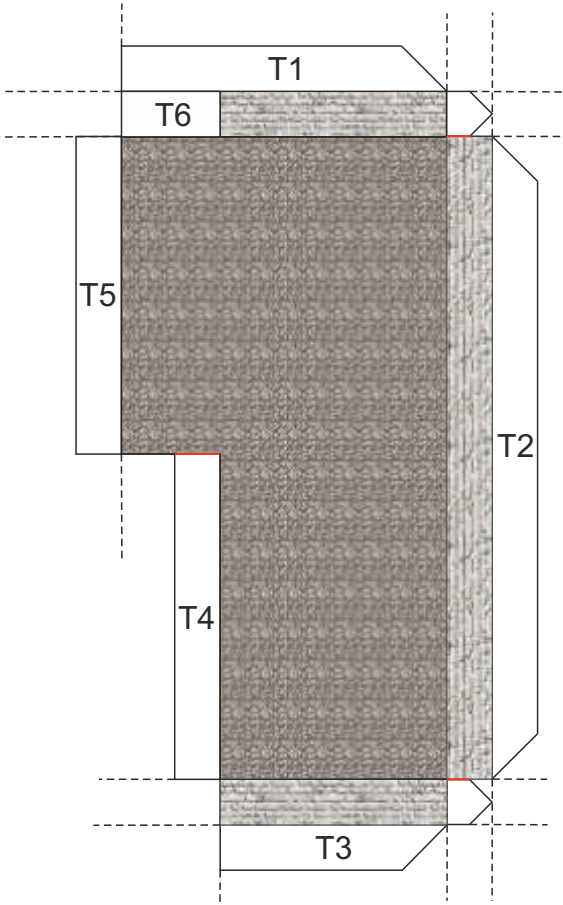
# KOMINY



# ELEMENTY WIĘŻBY DACHOWEJ



TARAS



SCHODY

