



32-400 MYŚLENICE  
UL. DASZYŃSKIEGO 6B  
tel. 12 274 08 22 / 12 272 34 35  
kom. 609 512 803 fax 12 274 08 20

Skala 1:100

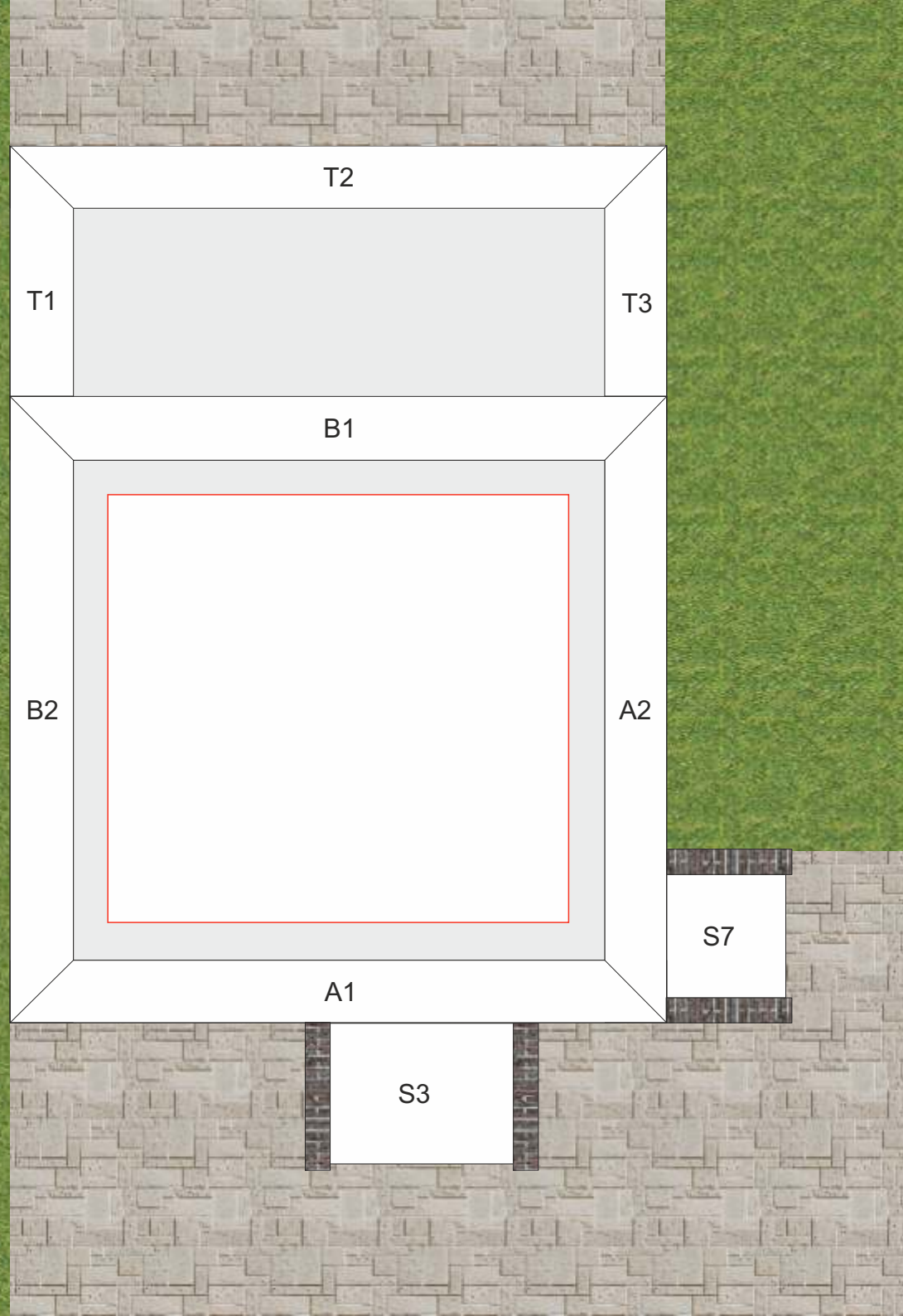
LEGENDA:

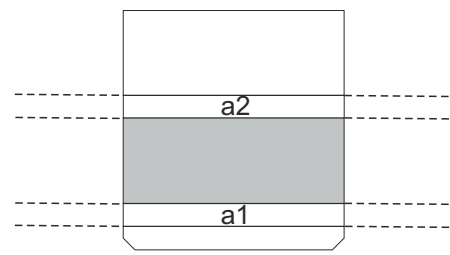
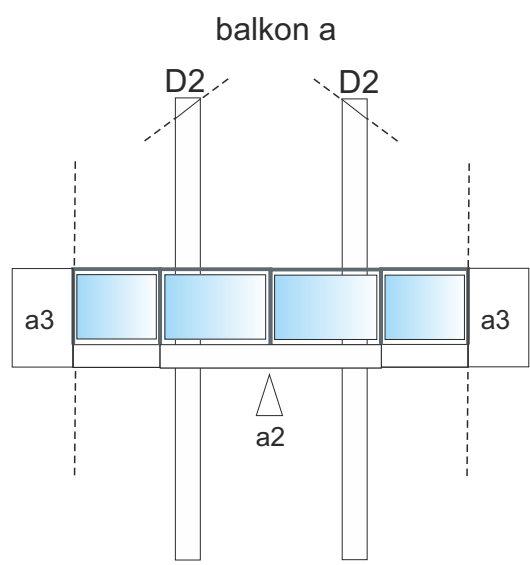
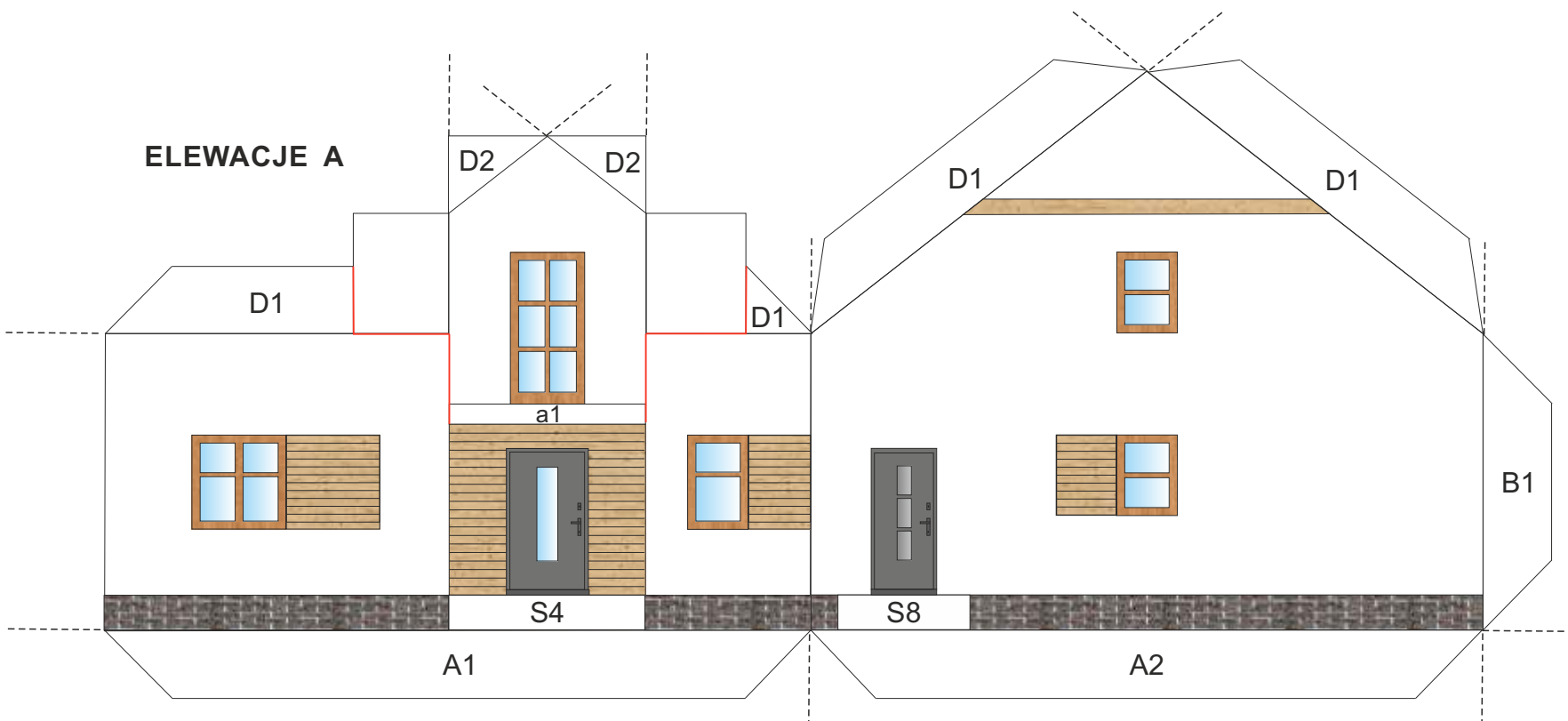
-  miejsce cięcia
-  miejsce zgięcia
-  miejsce klejenia

## INSTRUKCJA BUDOWY MODELU:

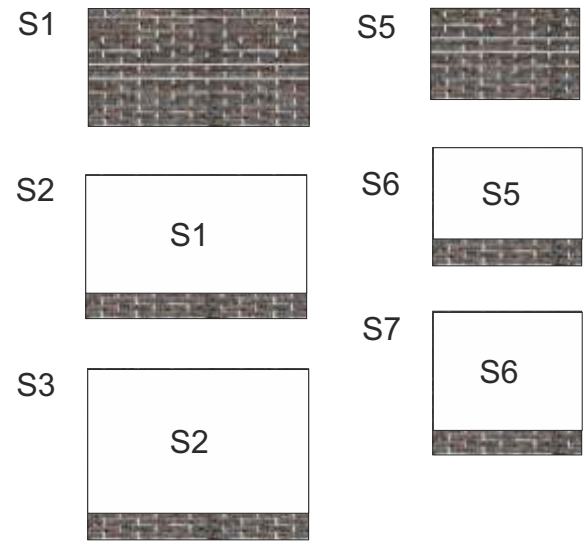
1. Wytnij elementy modelu po zewnętrznych obrysach i w oznaczonych miejscach oraz prostokąt w podstawie modelu.
2. Natnij w oznaczonych miejscach.
3. Zegnij w oznaczonych miejscach (Uwaga! Aby ułatwić zginanie elementów modelu należy przyłożyć linijkę do miejsc zgięcia i przesunąć po nich tępym narzędziem).
4. Naklej elementy elewacji domu na podstawę modelu (A1,A2,B1,B2).
5. Sklej elementy elewacji domu ze sobą (A1,B1).
6. Naklej elementy schodów (S1,S2,S3,S5,S6,S7) na grubą teksturę (ok. 2mm), sklej ze sobą, naklej na podstawę modelu (S3,S7) i przyklej do elewacji (S4,S8).
7. Sklej taras, naklej na podstawę modelu (T1,T2,T3) i przyklej do elewacji (T4).
8. Sklej elementy balkonu (a) ze sobą (a2) i przyklej do elewacji A po zewnętrznej (a1) i po wewnętrznej (a3) stronie, umieszczając wcześniej odpowiednio jego części w nacięciach na elewacji.7.
9. Sklej elementy balkonu (b) ze sobą (b2) i przyklej do elewacji B po zewnętrznej (b1) i po wewnętrznej (b3) stronie, umieszczając wcześniej odpowiednio jego części w nacięciach na elewacji.
10. Sklej elementy dachu ze sobą i przyklej do elewacji. Elementy (D2,D3) sklej z elementami balkonów (a,b).
11. Sklej kominy i przyklej do dachu (K1, K2).





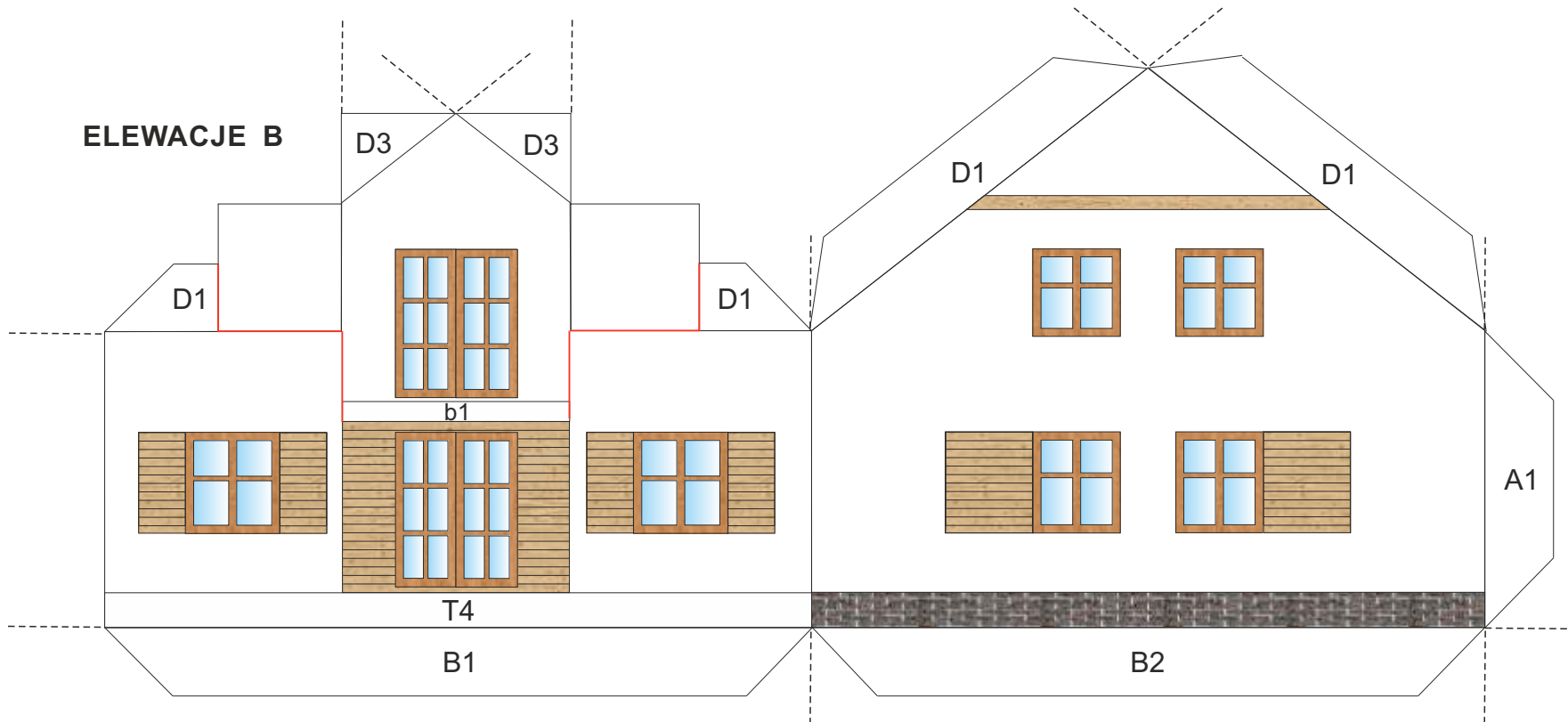


**SCHODY**

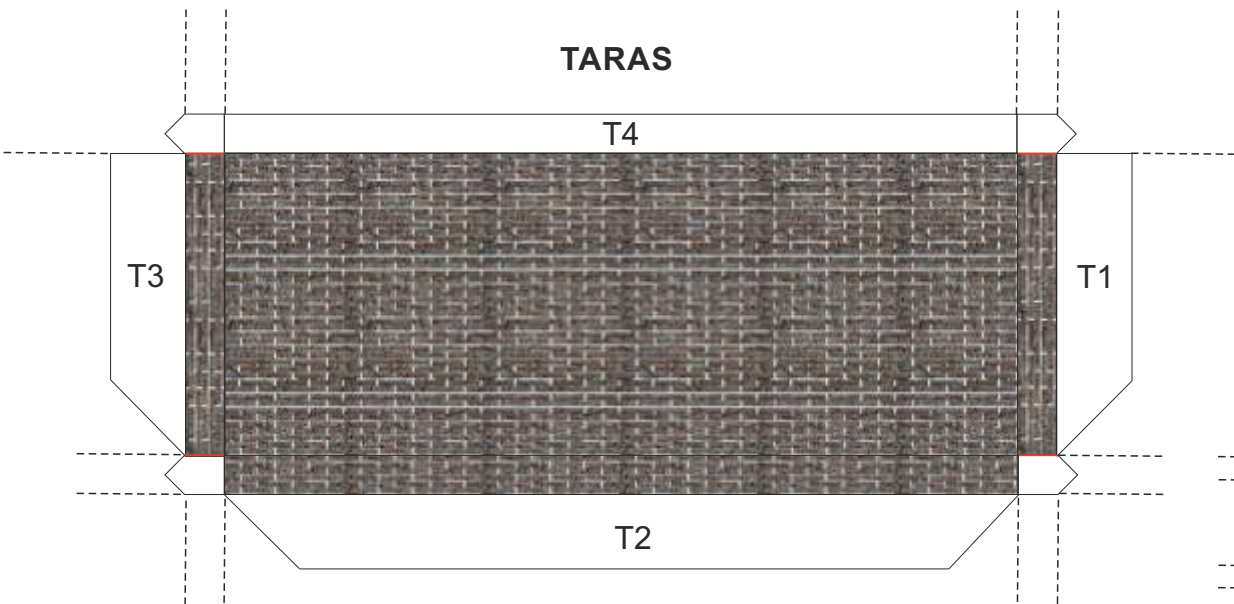




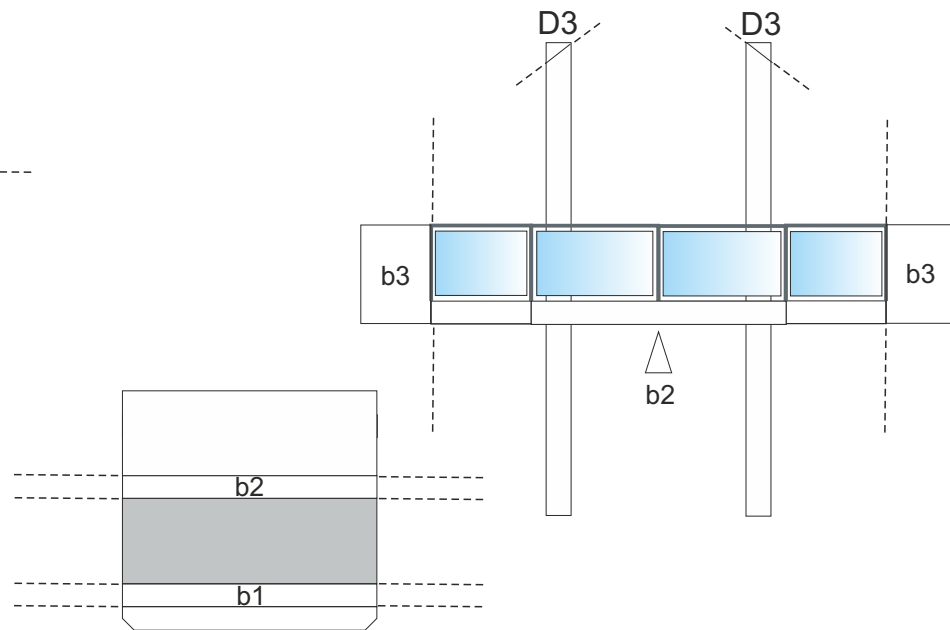
**ELEWACJE B**

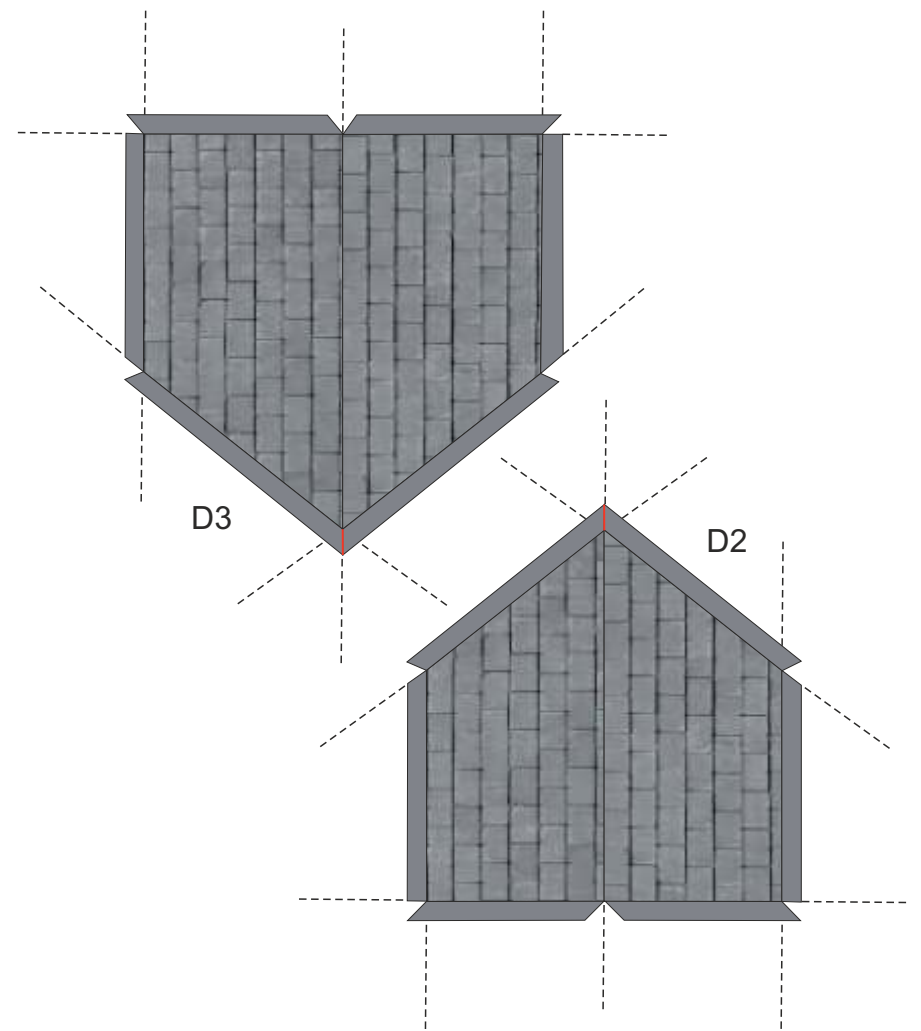
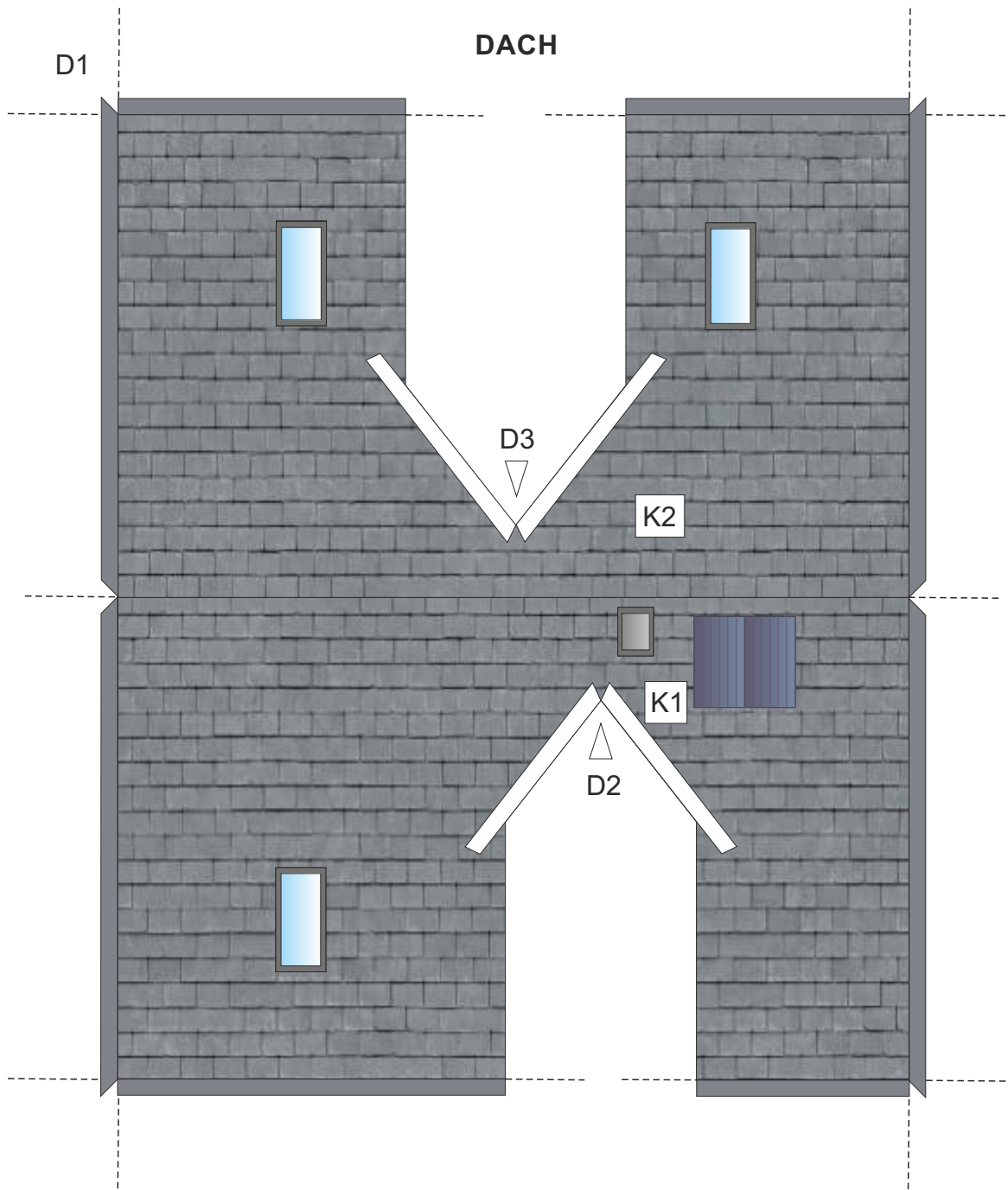


**TARAS**



**balkon b**





**KOMINY**

