




32-400 MYŚLENICE
UL. DASZYŃSKIEGO 6B
tel. 12 274 08 22 / 12 272 34 35
kom. 609 512 803 fax 12 274 08 20

Skala 1:100

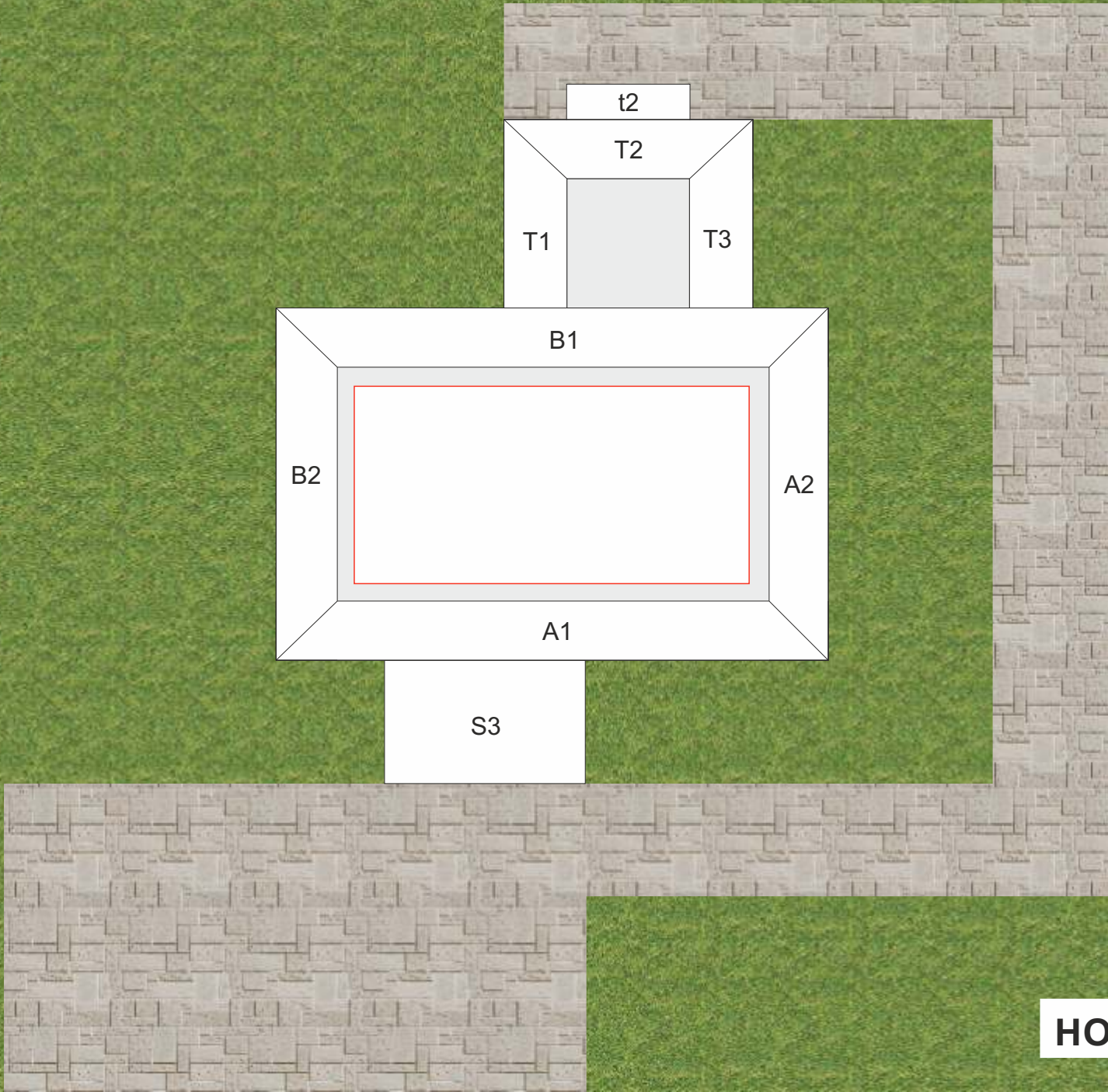
LEGENDA:

-  miejsce cięcia
-  miejsce zgięcia
-  miejsce klejenia

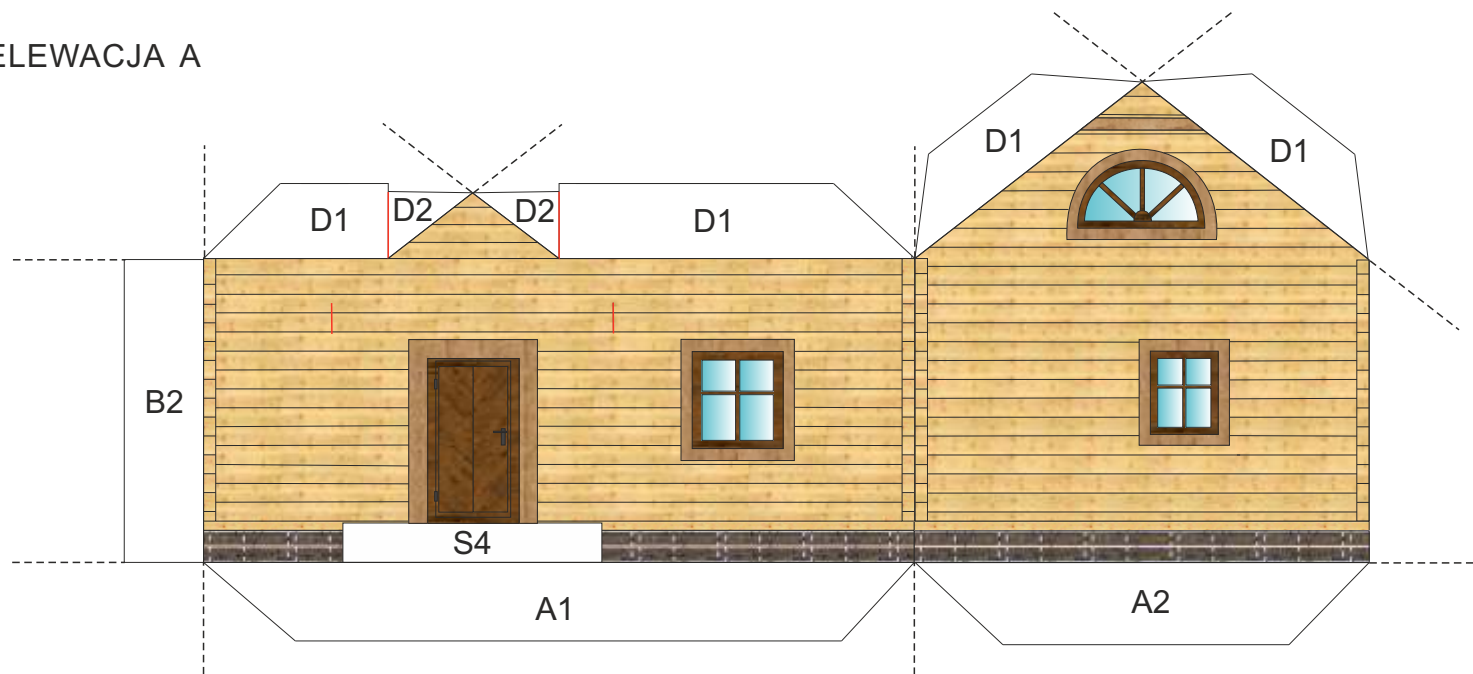
INSTRUKCJA BUDOWY MODELU:

1. Wytnij elementy modelu po zewnętrznych obrysach oraz prostokąt w podstawie modelu.
2. Natnij w oznaczonych miejscach.
3. Zegnij w oznaczonych miejscach (Uwaga! Aby ułatwić zginanie elementów modelu należy przyłożyć linijkę do miejsc zgięcia i przesunąć po nich tęnym narzędziem).
4. Naklej elementy elewacji domu na podstawę modelu (A1,A2,B1,B2).
5. Sklej elementy elewacji domu ze sobą (A2,B2).
6. Naklej elementy schodów na grubą teksturę (ok. 2mm), sklej ze sobą (S1, S2) i naklej na podstawę modelu (S3).
7. Przyklej schody do elewacji A (S4).
8. Przyklej elementy wejścia do elewacji A (W), umieszczając je wcześniej w nacięciach na elewacji.
9. Sklej taras i naklej na podstawę modelu (T1,T2,T3).
10. Przyklej taras do elewacji B (T4).
11. Naklej elementy schodów tarasowych na grubą teksturę (ok. 2mm), sklej ze sobą (t1), naklej na podstawę modelu (t2) i przyklej do tarasu (t3).
12. Przyklej zadaszenie tarasu do tarasu (T5).
13. Przyklej dach (D1,D2,D3).
14. Sklej komin i przyklej do dachu (K).

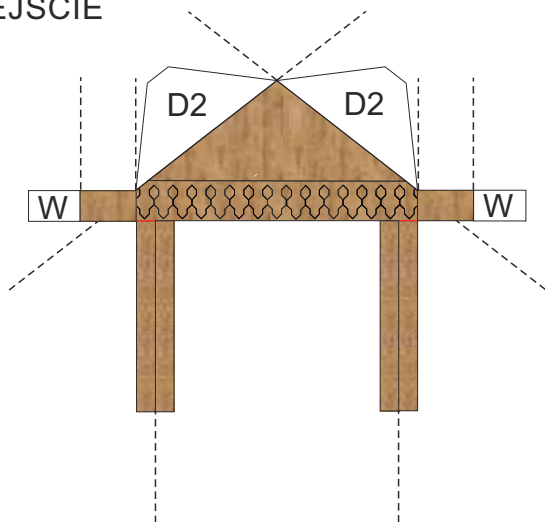
www.dom-projekt.pl
dom-projekt@dom-projekt.pl



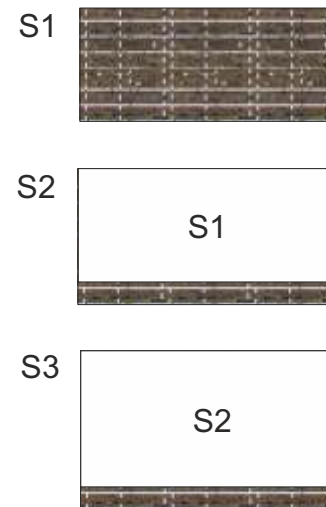
ELEWACJA A



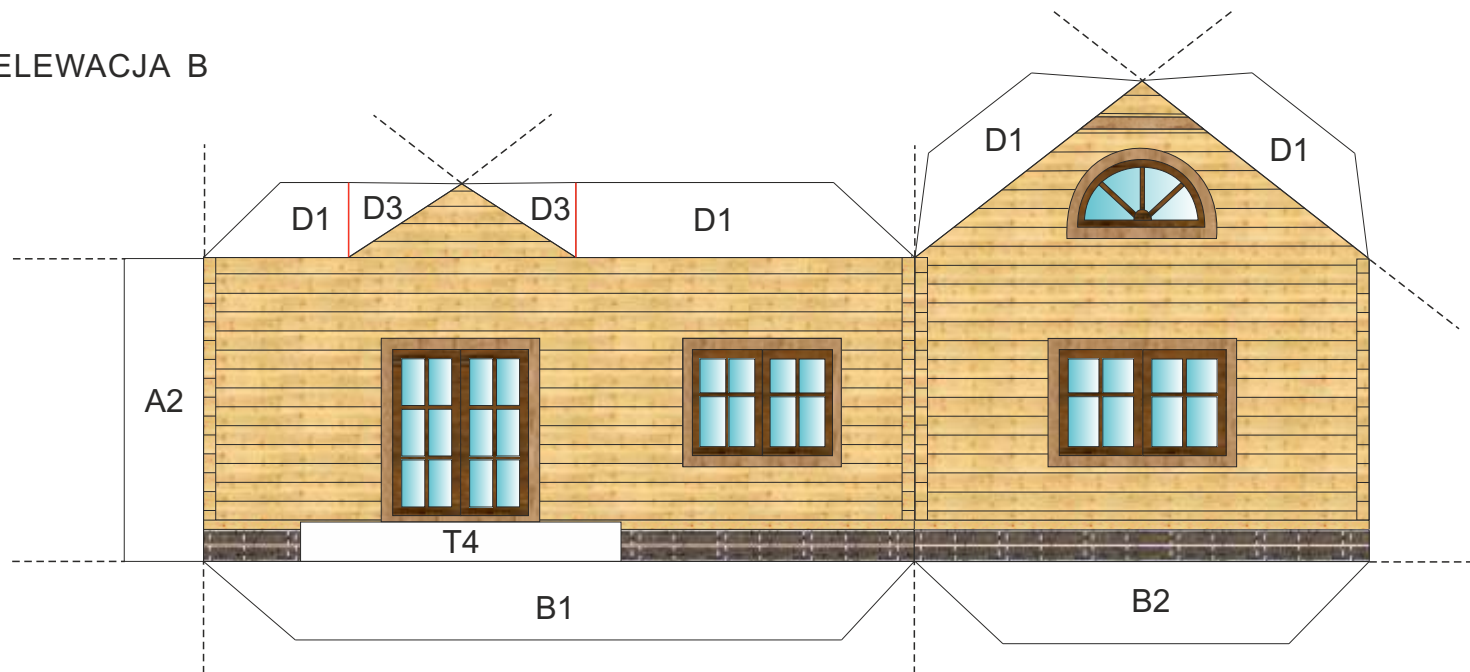
WEJŚCIE



SCHODY WEJŚCIOWE



ELEWACJA B



TARAS

