



**32-400 MYŚLENICE**  
**UL. DASZYŃSKIEGO 6B**  
tel. 12 274 08 22 / 12 272 34 35  
kom. 609 512 803 fax 12 274 08 20

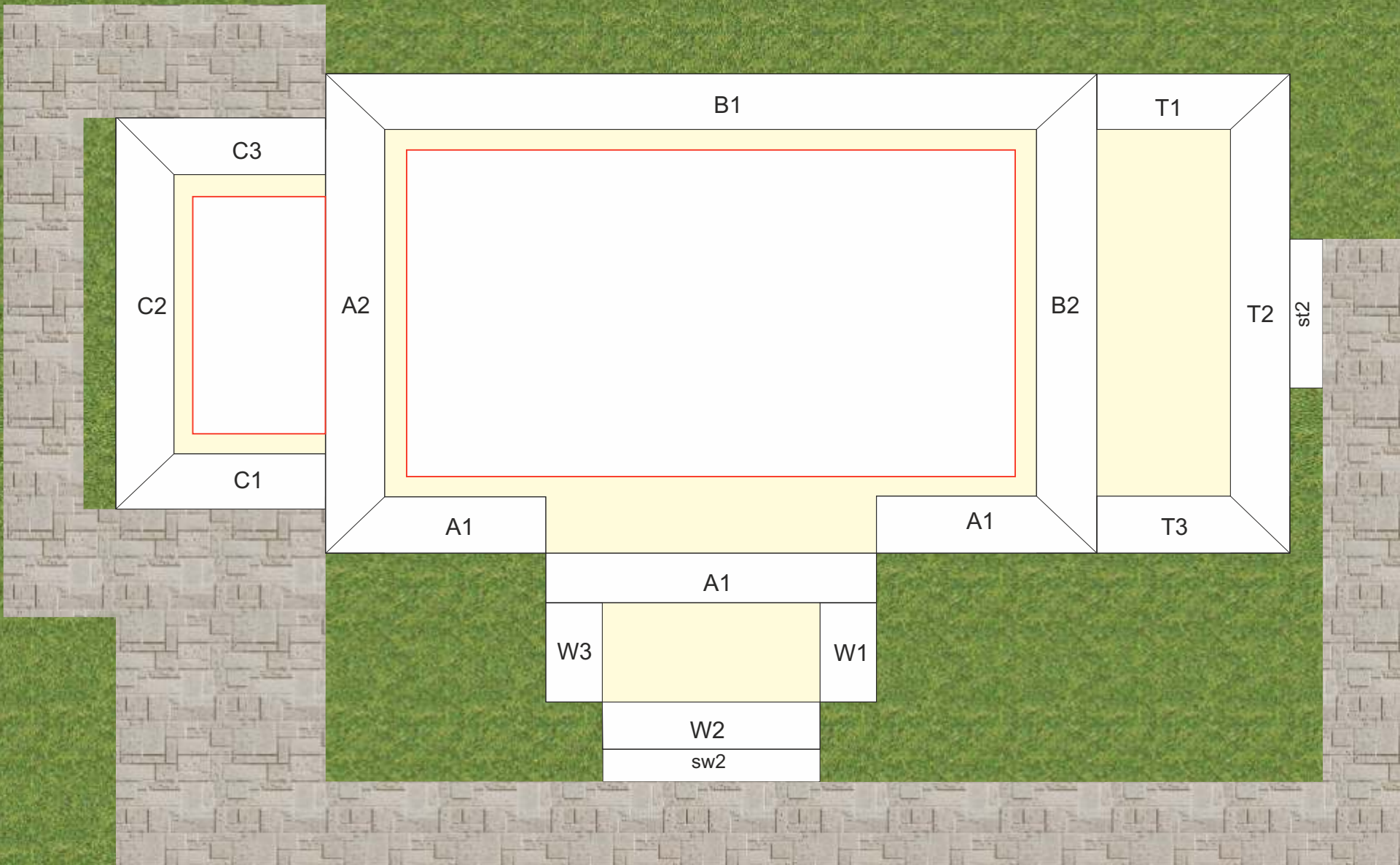
**Skala 1:100**

**LEGENDA:**

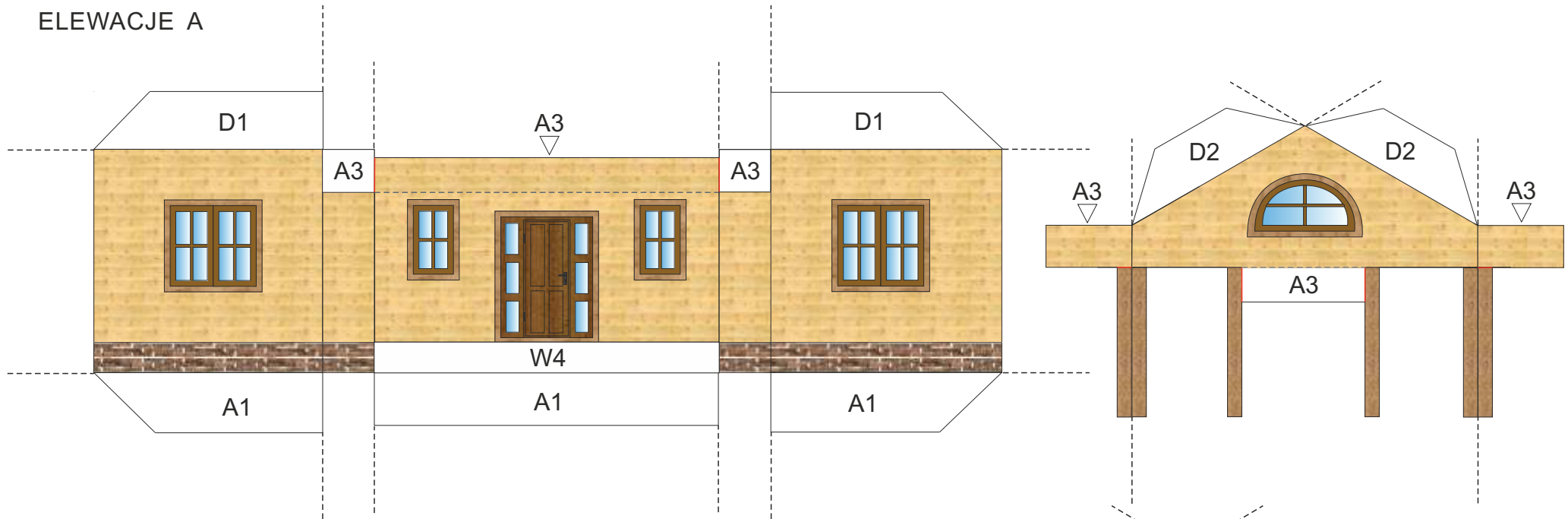
- miejsce cięcia
- - - - - miejsce zgięcia
- miejsce klejenia

#### **INSTRUKCJA BUDOWY MODELU:**

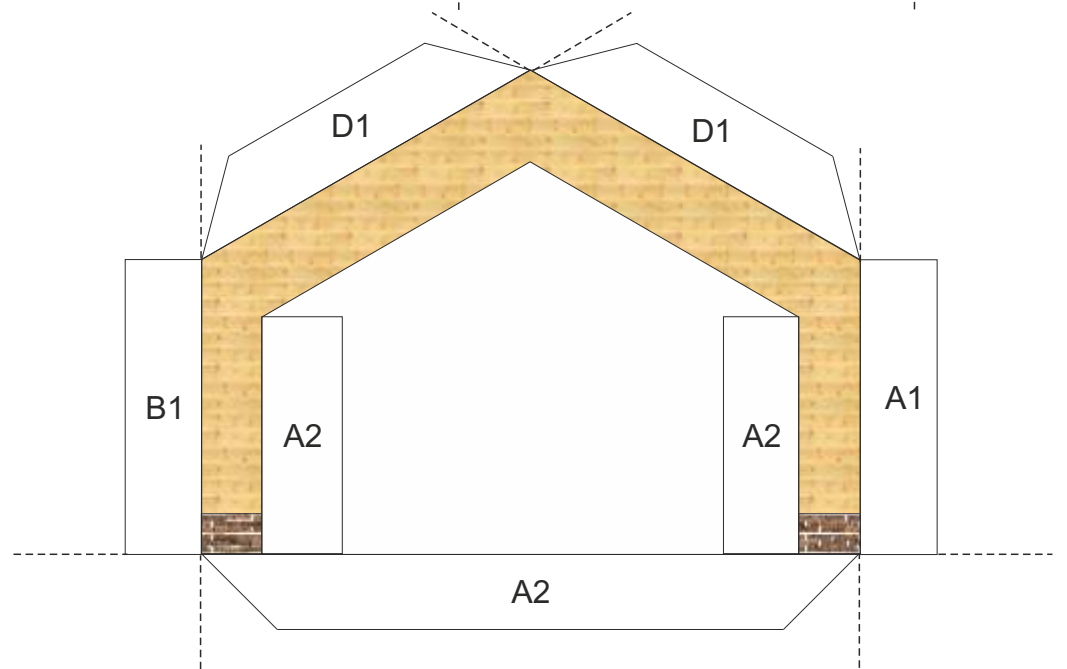
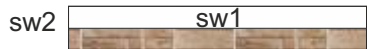
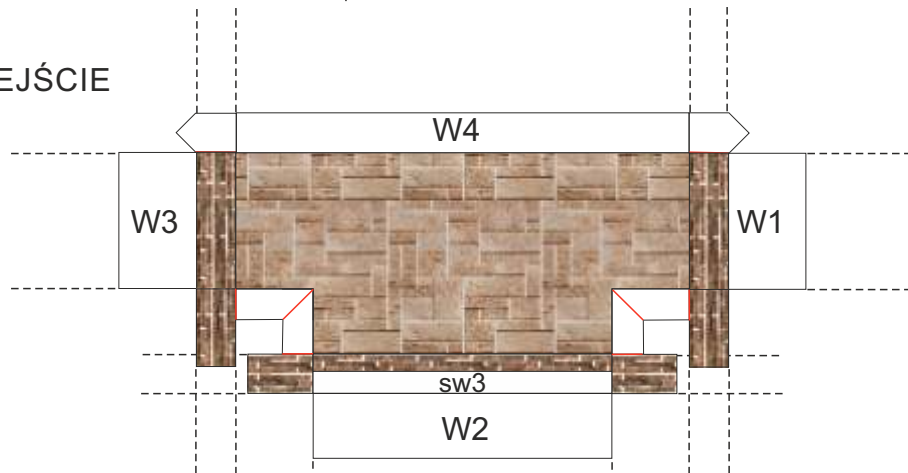
1. Wytnij elementy modelu po zewnętrznych obrysach oraz prostokąty w podstawie modelu.
2. Natnij w oznaczonych miejscach.
3. Zegnij w oznaczonych miejscach (Uwaga! Aby ułatwić zginanie elementów modelu należy przyłożyć linijkę do miejsc zgięcia i przesunąć po nich tępym narzędziem).
4. Naklej elementy elewacji domu na podstawę modelu (A1,A2,B1,B2,C1,C2,C3).
5. Sklej elementy elewacji domu ze sobą (A1,B1,A2).
6. Sklej elementy wejścia, naklej na podstawę modelu (W1,W2,W3) i przyklej do elewacji A (W4).
7. Sklej taras, naklej na podstawę modelu (T1,T2,T3) i przyklej do elewacji B (T4).
8. Naklej elementy schodów na grubą teksturę (ok. 2mm), sklej ze sobą (sw1,st1), naklej na podstawę modelu (sw2,st2) i przyklej w odpowiednich miejscach wejścia i tarasu (sw3,st3).
9. Sklej elementy elewacji A ze sobą w odpowiednich miejscach (A3).
10. Przyklej dach (D1,D2,D3).
11. Sklej kominy i przyklej do dachu (K1,K2).



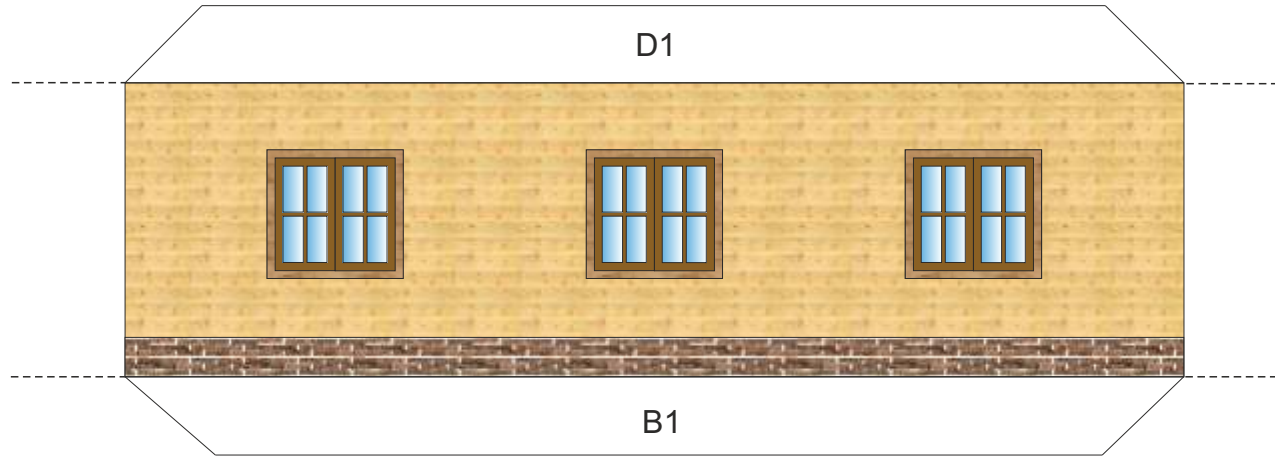
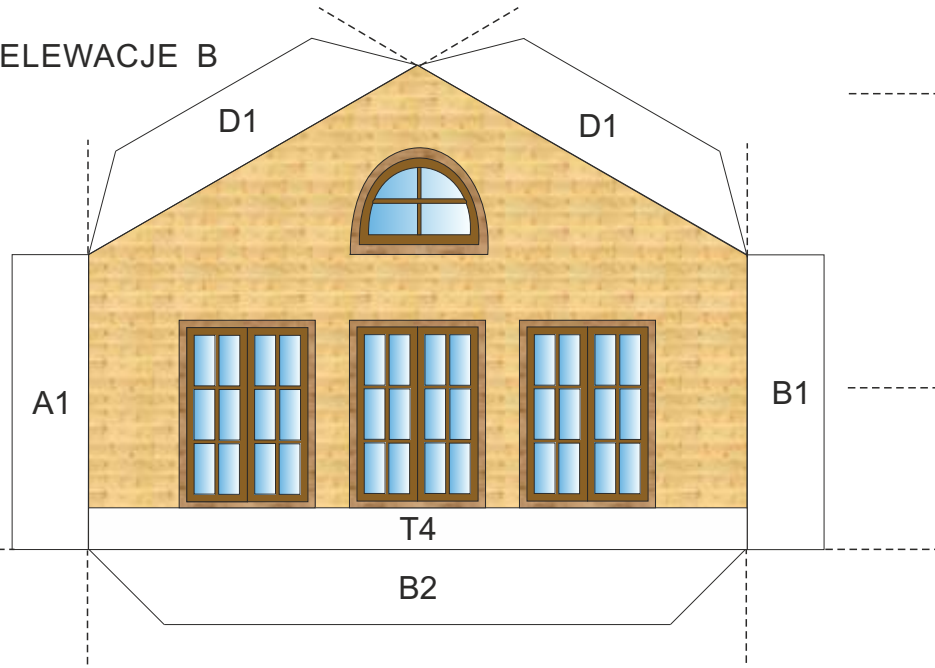
ELEWACJE A



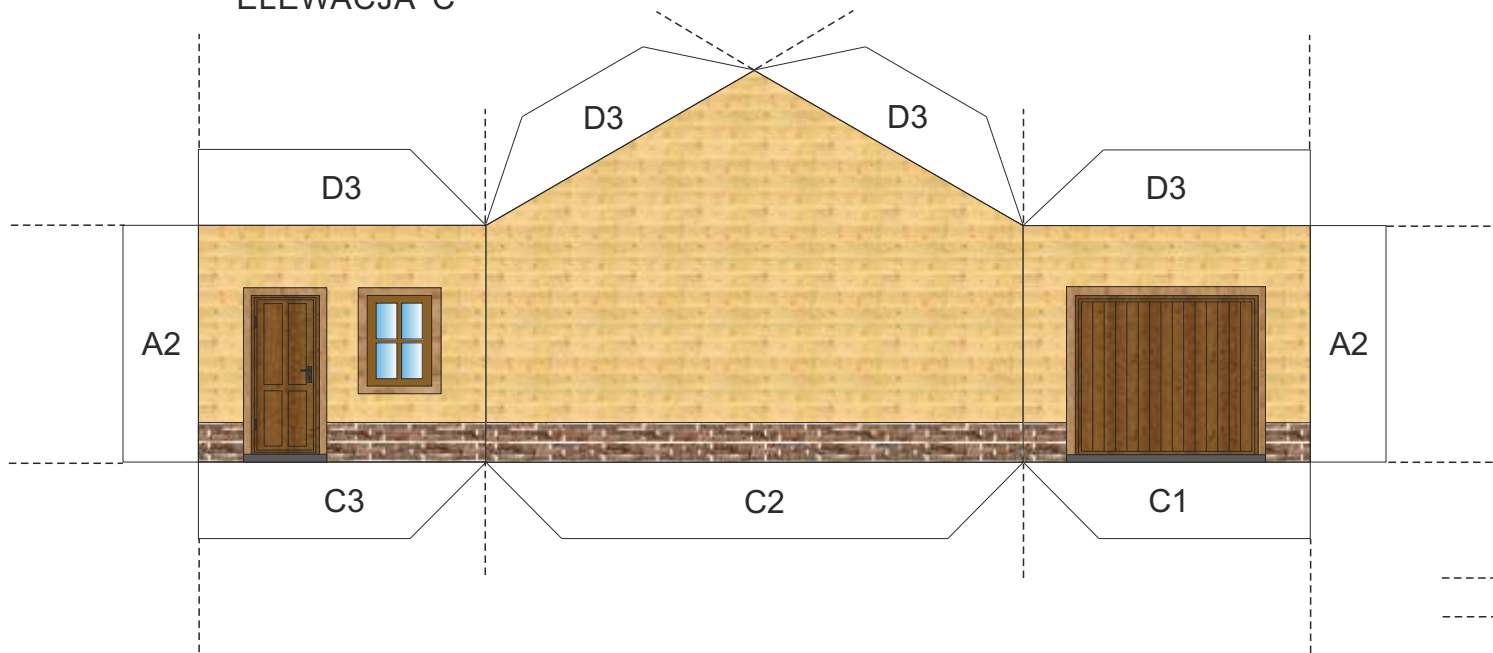
WEJŚCIE



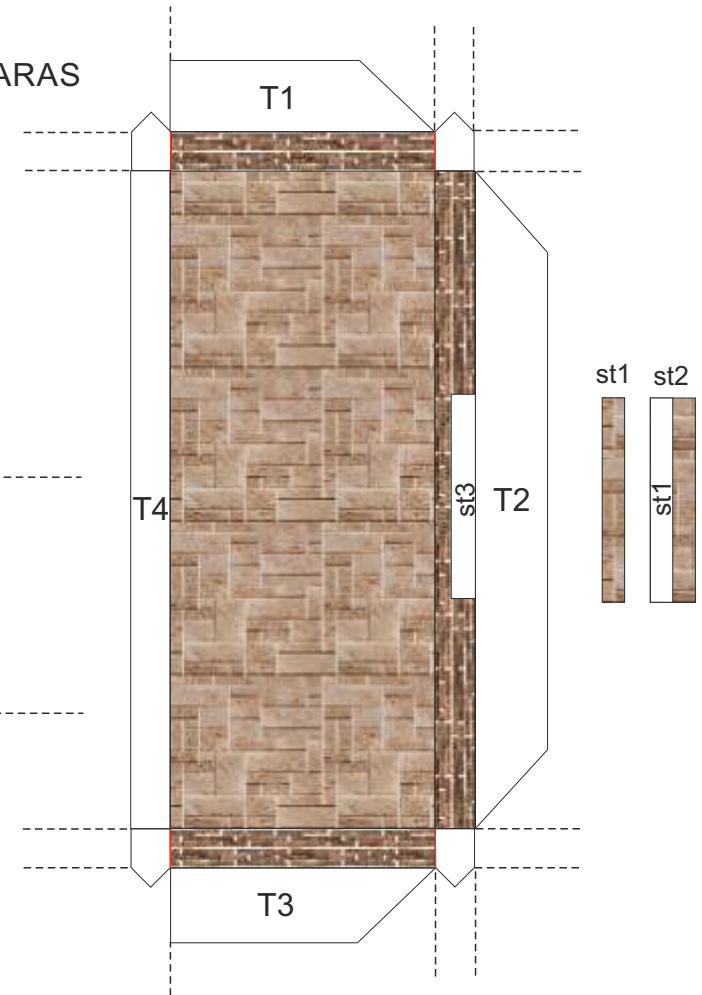
ELEWACJE B



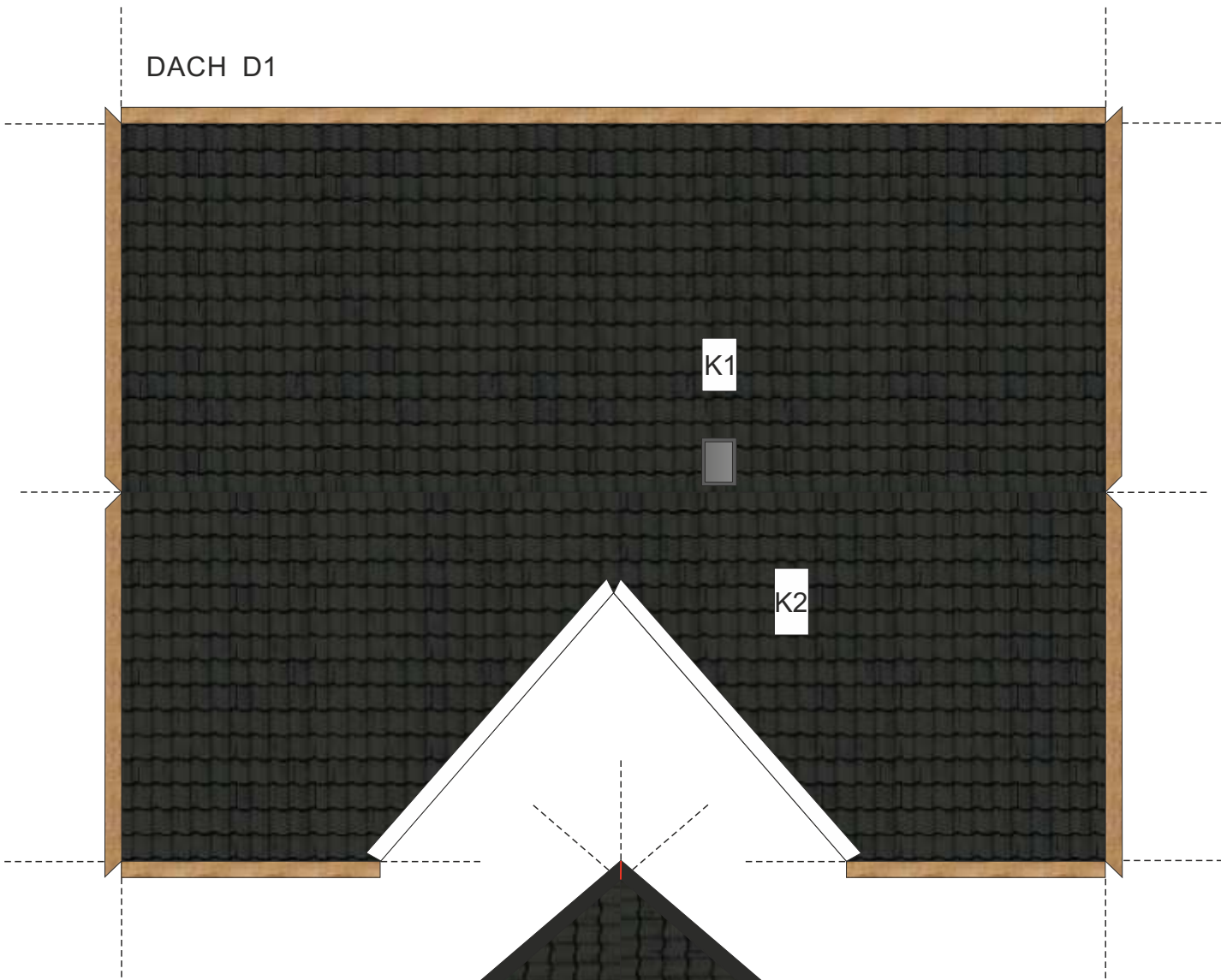
ELEWACJA C



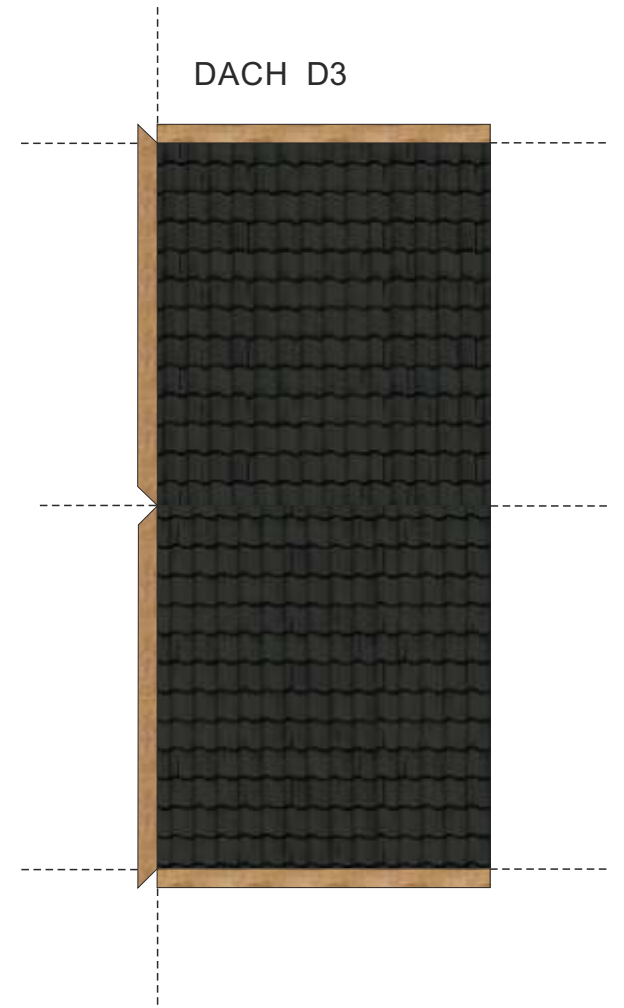
TARAS



DACH D1



DACH D3



DACH D2



KOMINY

