




**32-400 MYŚLENICE
UL. DASZYŃSKIEGO 6B**
tel. 12 274 08 22 / 12 272 34 35
kom. 609 512 803 fax 12 274 08 20

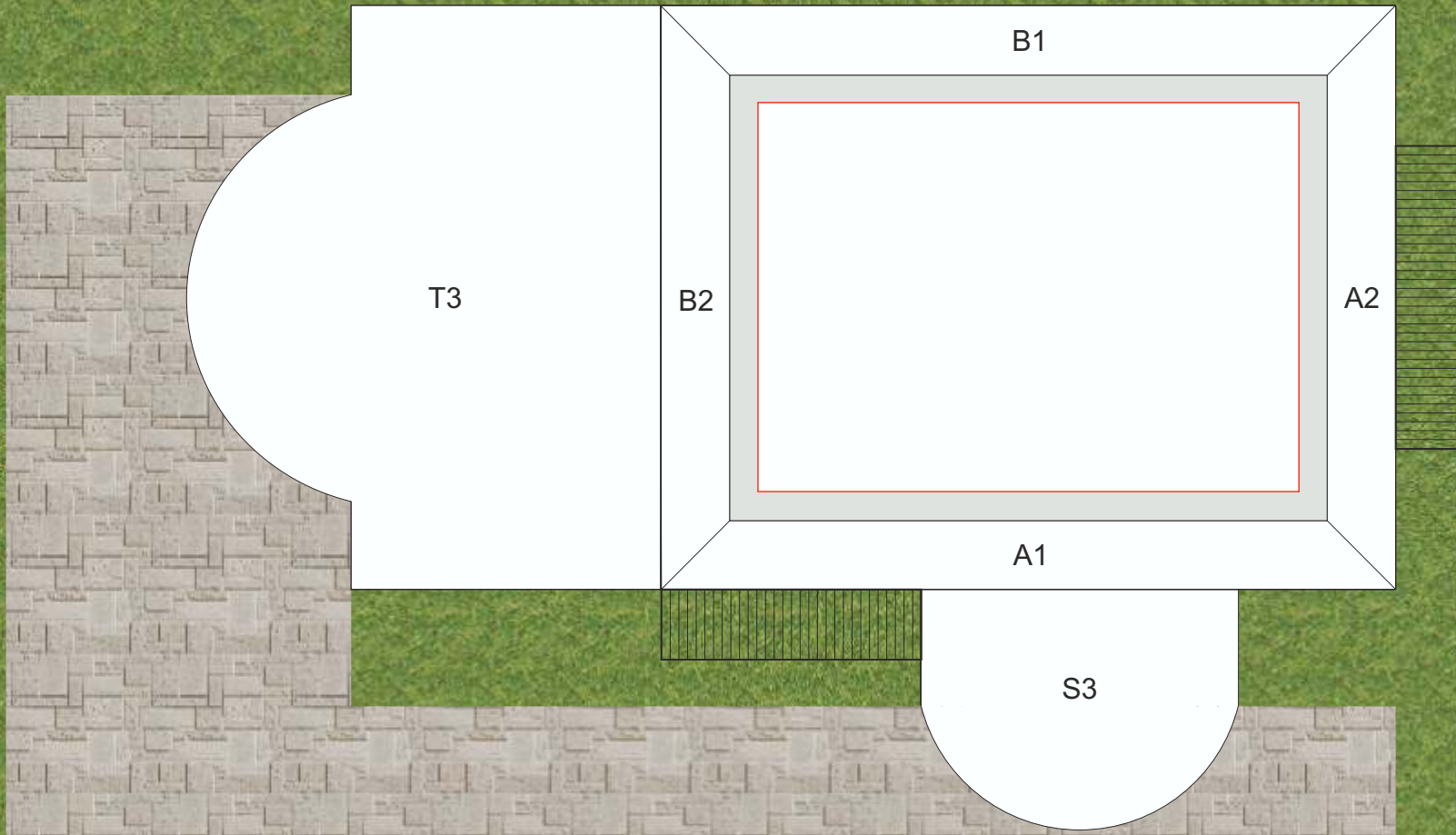
Skala 1:100

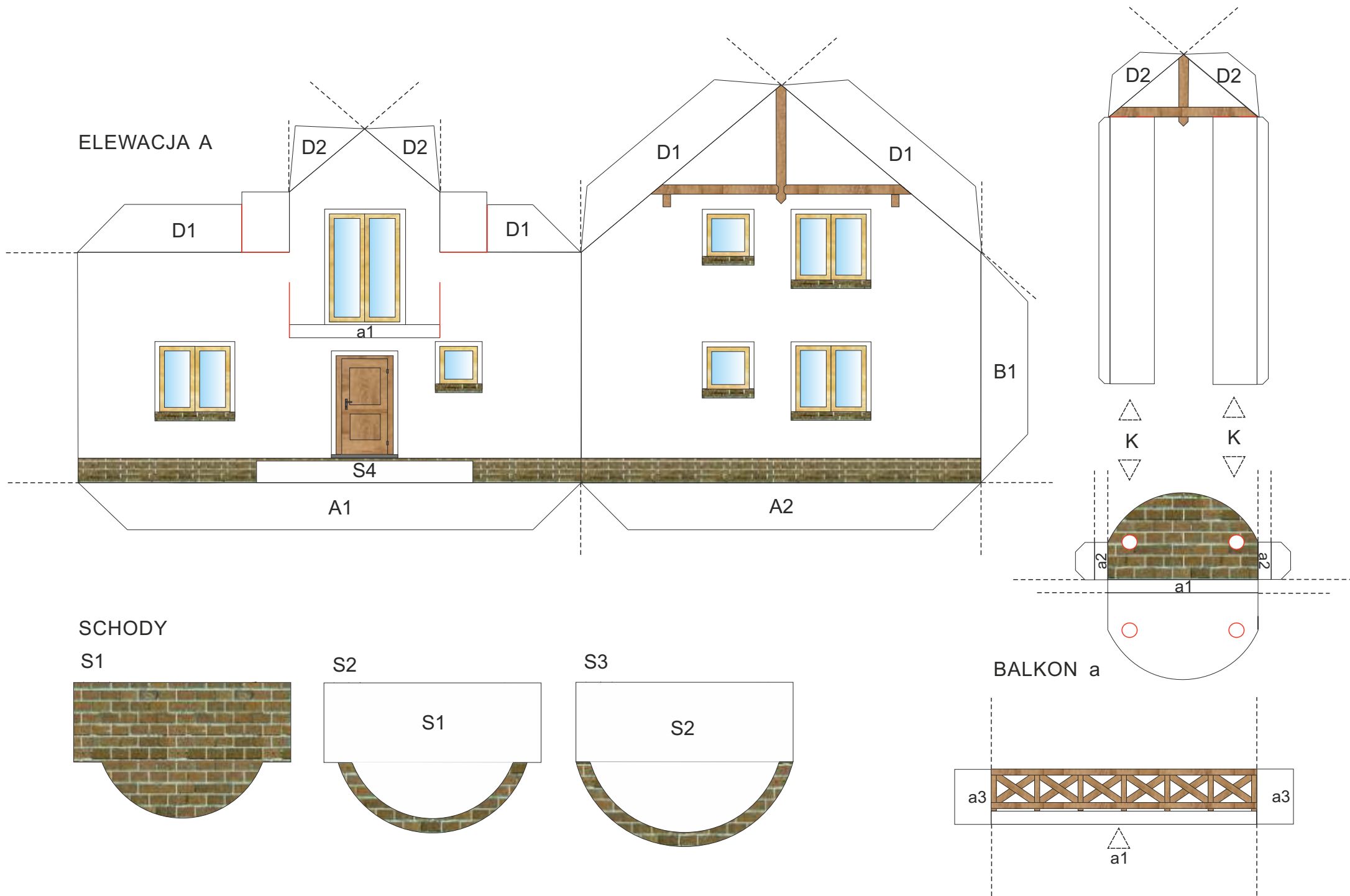
LEGENDA:

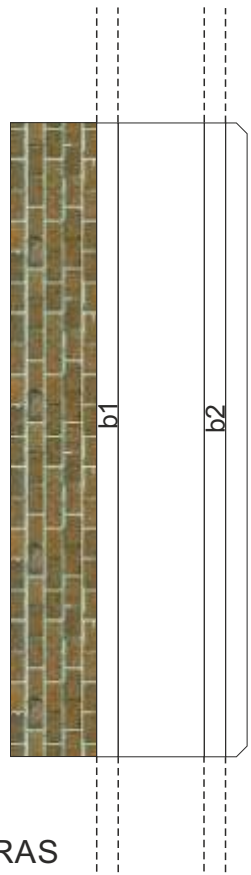
-  miejsce cięcia
-  miejsce zgięcia
-  miejsce klejenia

INSTRUKCJA BUDOWY MODELU:

- Wytnij elementy modelu po zewnętrznych obrysach i w oznaczonych miejscach oraz prostokąt w podstawie modelu.
- Natnij w oznaczonych miejscach.
- Zegnij w oznaczonych miejscach (Uwaga! Aby ułatwić zginanie elementów modelu należy przyłożyć linijkę do miejsc zgięcia i przesunąć po nich tęym narzędziem).
- Naklej elementy elewacji domu na podstawę modelu (A1,A2,B1,B2).
- Sklej elementy elewacji domu ze sobą (A1,B1).
- Naklej elementy schodów na grubą teksturę (ok. 2mm), sklej ze sobą (S1,S2), naklej na podstawę modelu (S3) i przyklej do elewacji A (S4).
- Naklej elementy tarasu na grubą teksturę (ok. 2mm), sklej ze sobą (T1,T2), naklej na podstawę modelu (T3) i przyklej do elewacji B (T4).
- Sklej elementy balkonu a ze sobą (a2) i przyklej do elewacji A po zewnętrznej stronie (a1) i po wewnętrznej stronie (a3), umieszczając wcześniej odpowiednie elementy w nacięciach na elewacji.
- Sklej kolumny (K) i umieść je w odpowiednich miejscach balkonu a.
- Sklej elementy balkonu b ze sobą (b2) i przyklej do elewacji B po zewnętrznej stronie (b1) i po wewnętrznej stronie (b3), umieszczając wcześniej odpowiednie elementy w nacięciach na elewacji.
- Przyklej dach (D1).
- Przyklej jaskółkę (D2).
- Sklej kominy i przyklej do dachu (K1, K2).

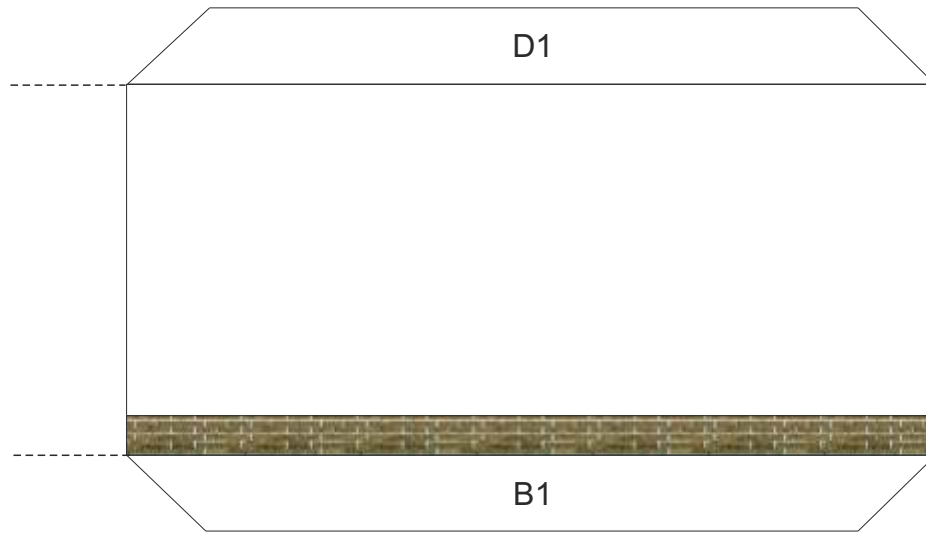
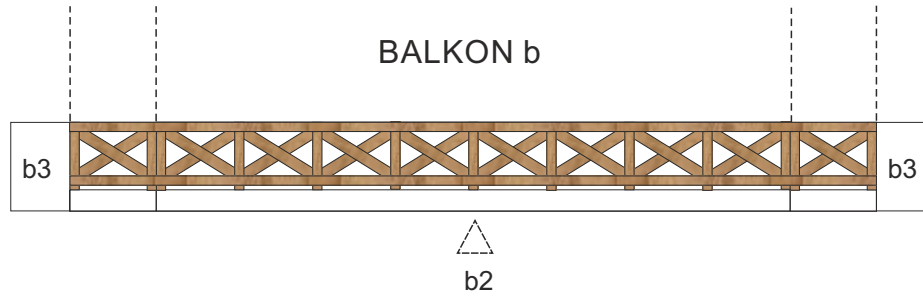
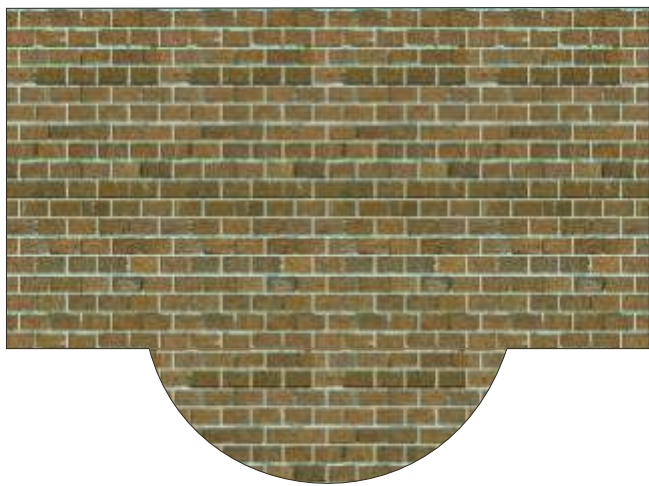




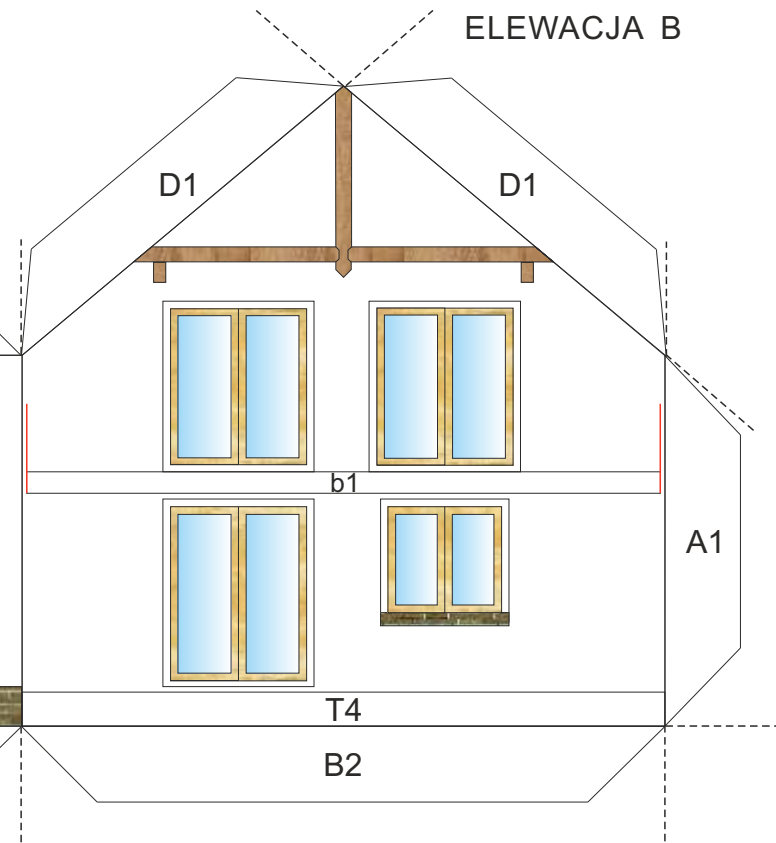
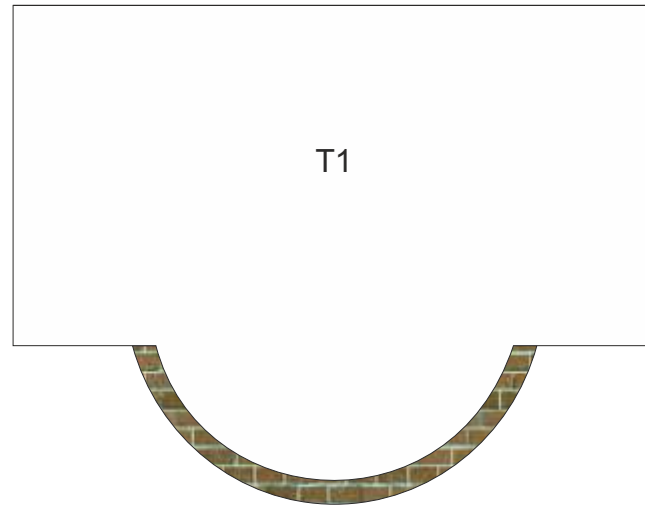


TARAS

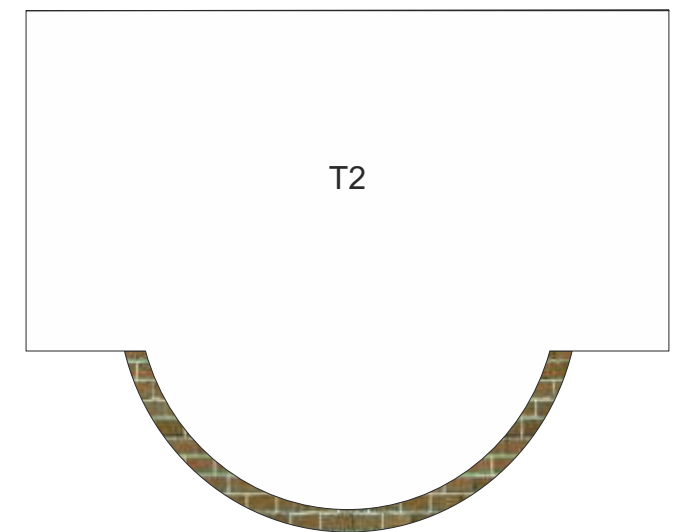
T1



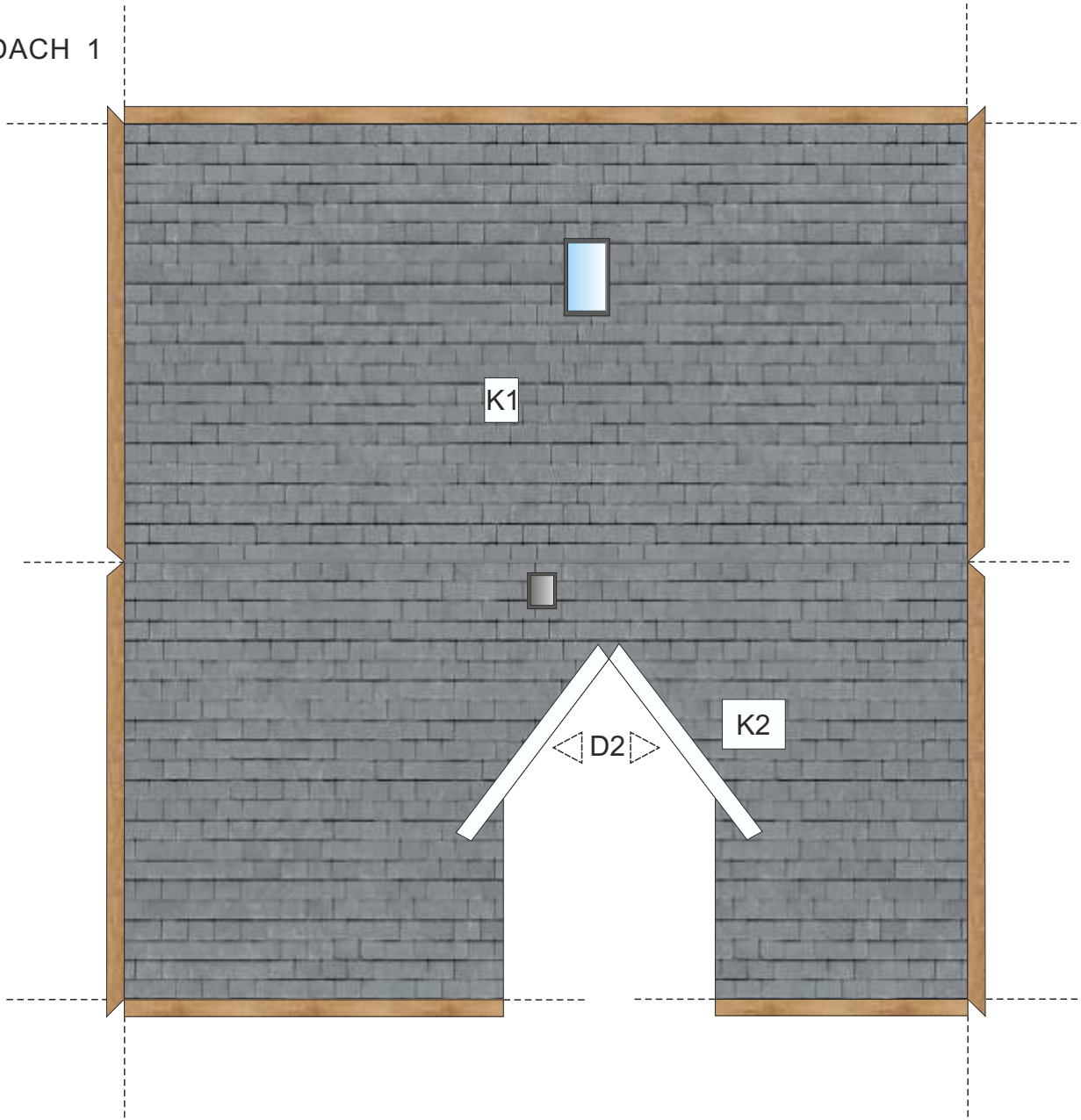
T2



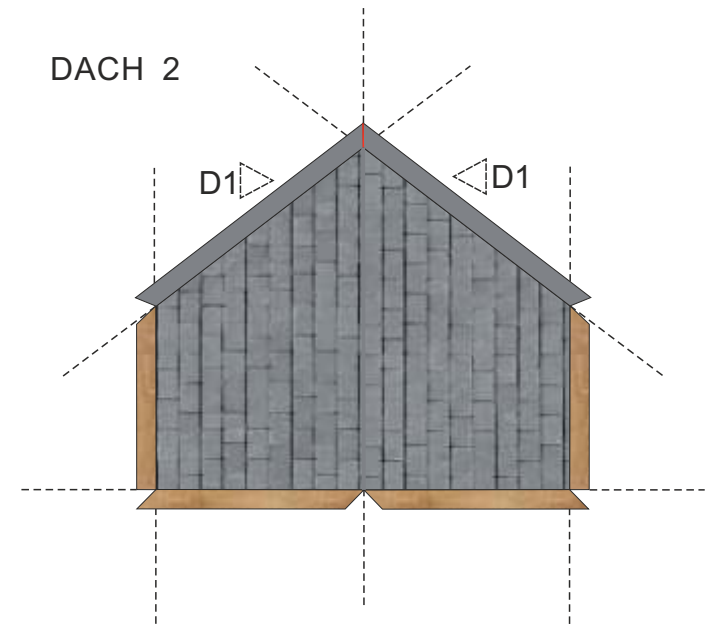
T3



DACH 1



DACH 2



KOMINY

