






32-400 MYŚLENICE
UL. DASZYŃSKIEGO 6B
tel. 12 274 08 22 / 12 272 34 35
kom. 609 512 803 fax 12 274 08 20

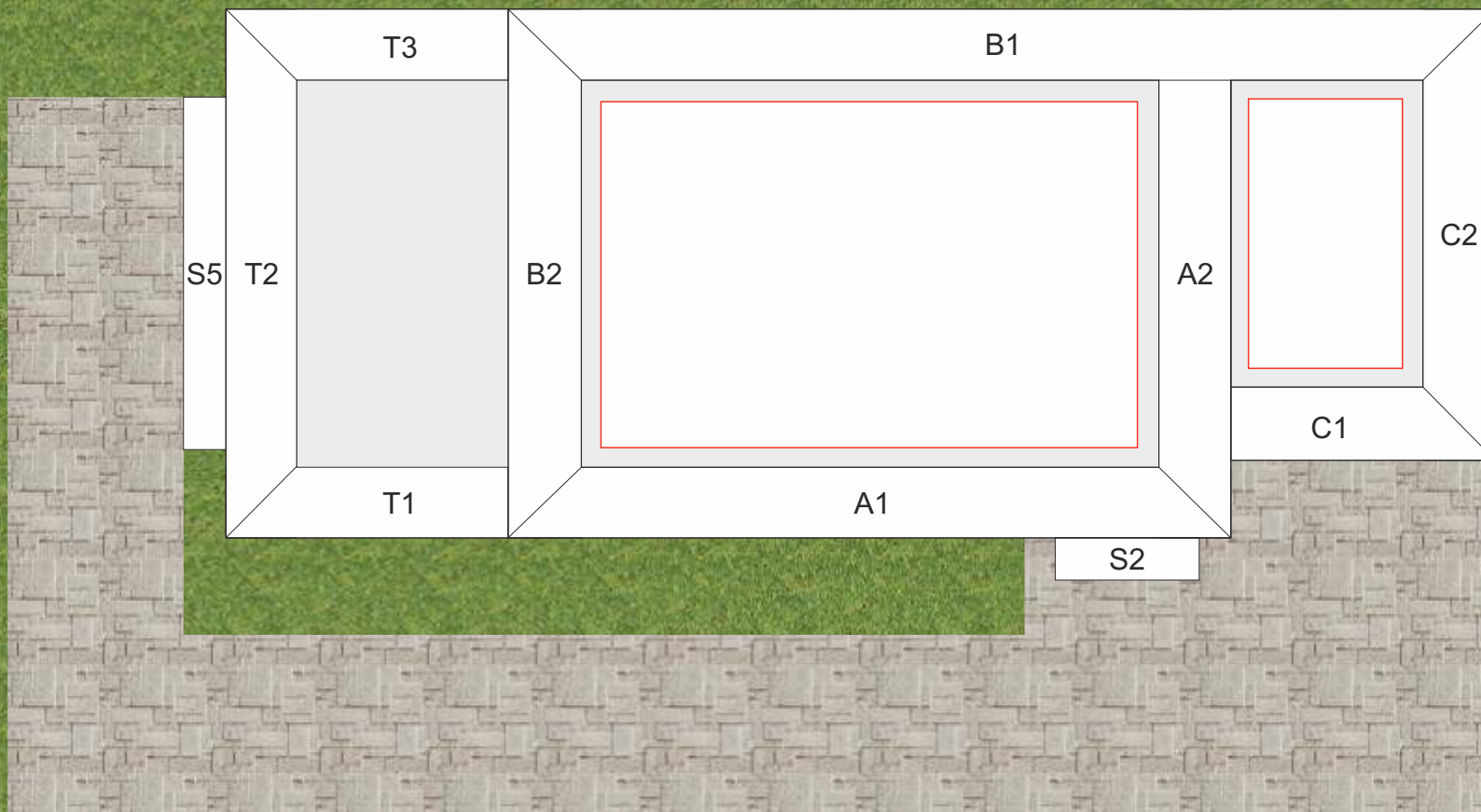
Skala 1:100

LEGENDA:

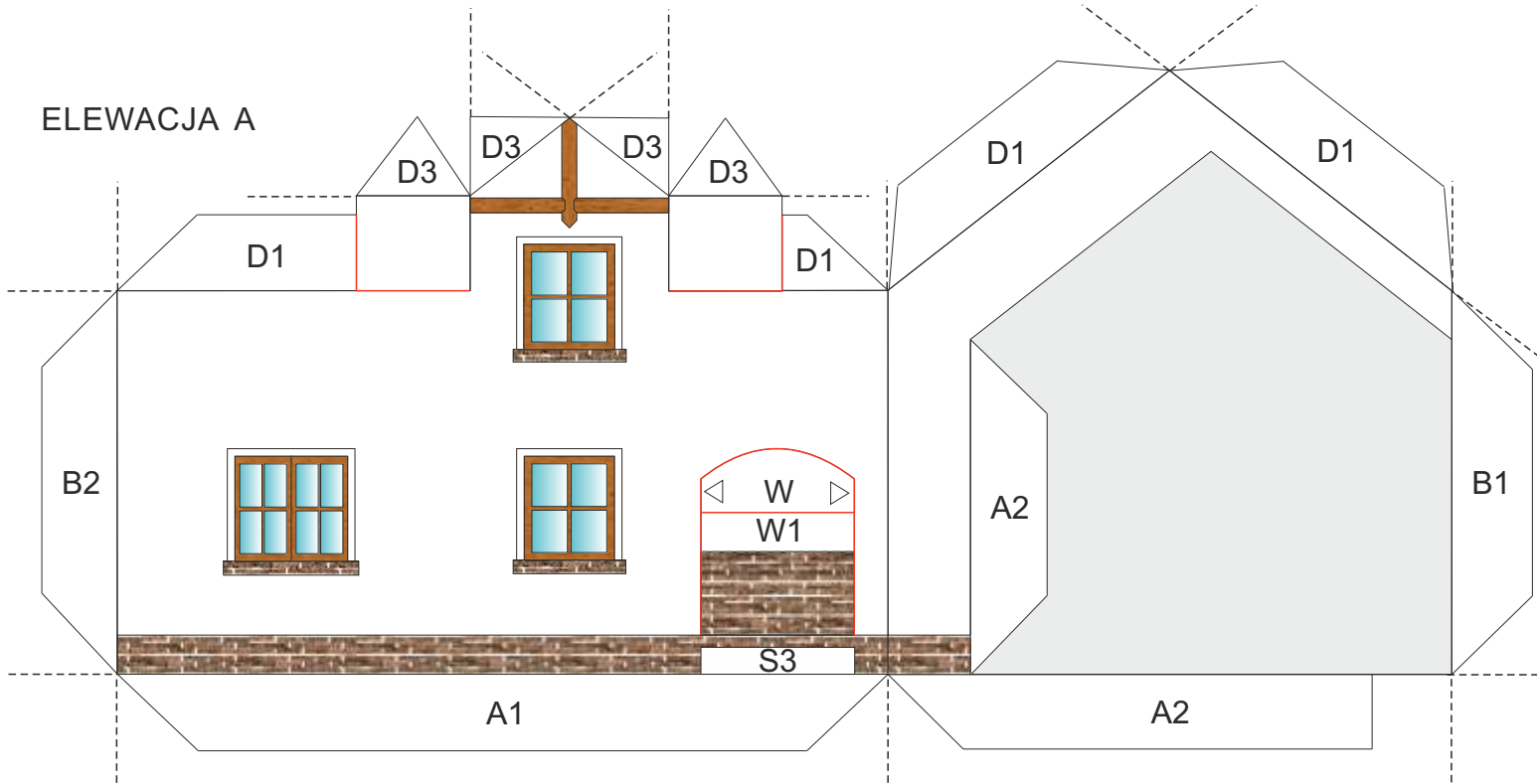
-  miejsce cięcia
-  miejsce zgięcia
-  miejsce klejenia

INSTRUKCJA BUDOWY MODELU:

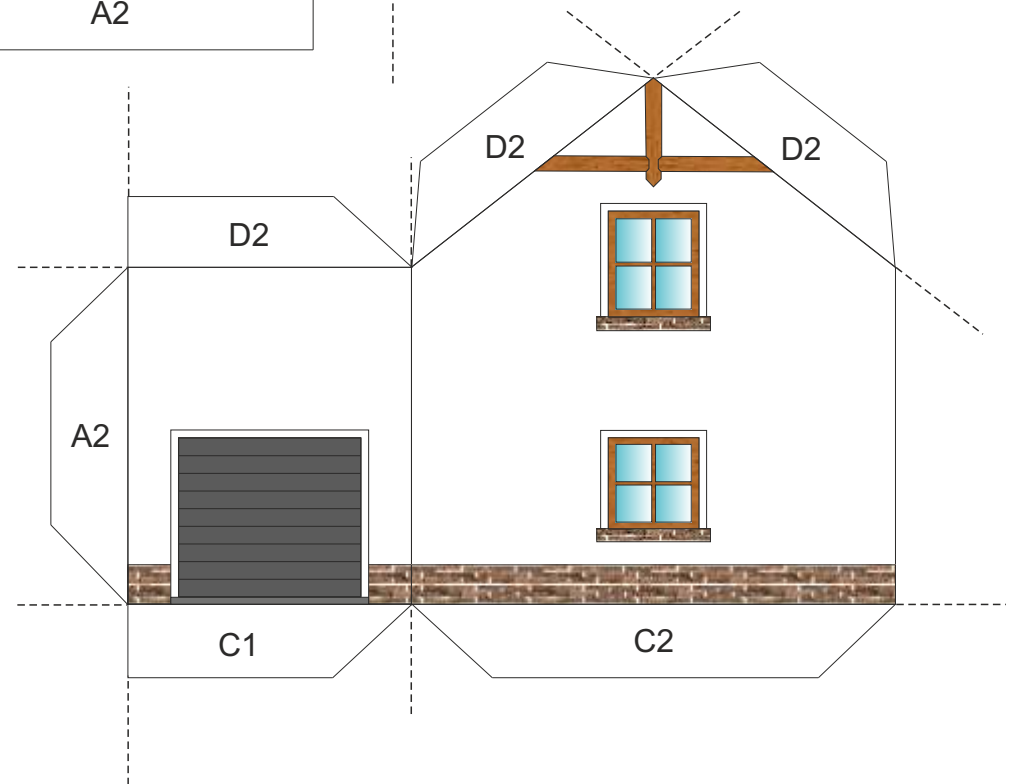
1. Wytnij elementy modelu po zewnętrznych obrysach oraz prostokąty w podstawie modelu.
2. Natnij w oznaczonych miejscach.
3. Zegnij w oznaczonych miejscach (Uwaga! Aby ułatwić zginanie elementów modelu należy przyłożyć linijkę do miejsc zgięcia i przesunąć po nich tępym narzędziem).
4. Naklej elementy elewacji domu na podstawę modelu (A1, A2, B1, B2, C1, C2).
5. Sklej elementy elewacji domu ze sobą (B2, B1, A2, C2).
6. Przyklej element wejścia (W) do elewacji A1 (A1, W1).
7. Sklej balkon (b2) i przyklej do elewacji B2 po zewnętrznej (b1) i po wewnętrznej (b3) stronie, umieszczając odpowiednie elementy w nacięciach na elewacji.
8. Sklej taras, naklej na podstawę modelu (T1, T2, T3) i przyklej taras do elewacji B2 (T4).
9. Naklej elementy schodów na grubą teksturę (ok. 2mm), sklej ze sobą (S1, S4), naklej na podstawę modelu (S2, S5) i przyklej schody do elewacji A1 i do tarasu (S3, S6).
10. Przyklej elementy dachu do elewacji (D1, D2, D3).
11. Sklej kominy i przyklej do dachu (K1, K2).



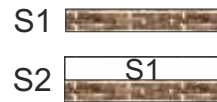
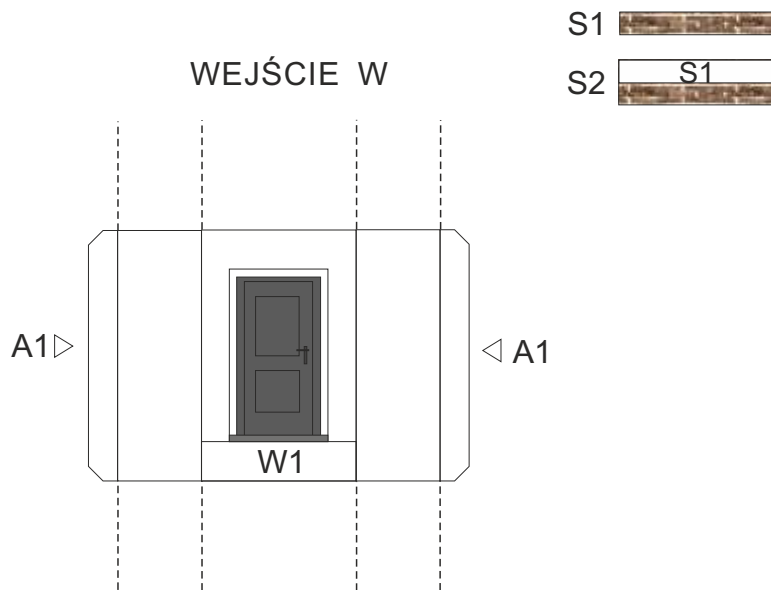
ELEWACJA A

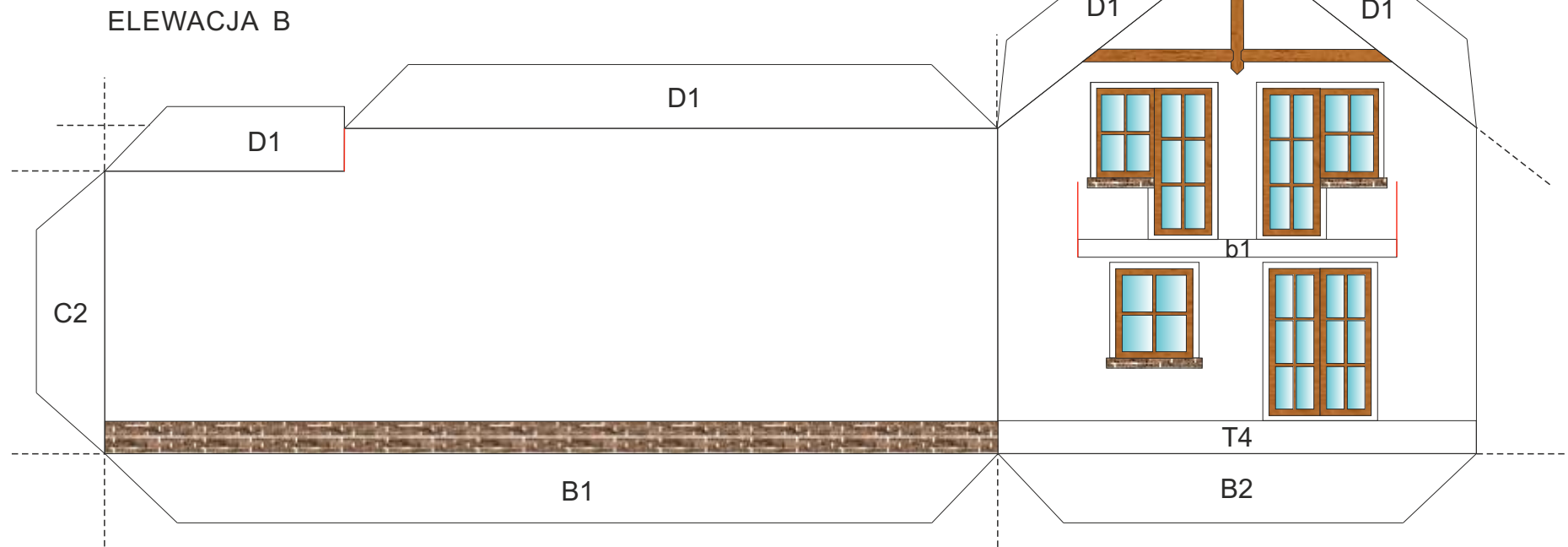
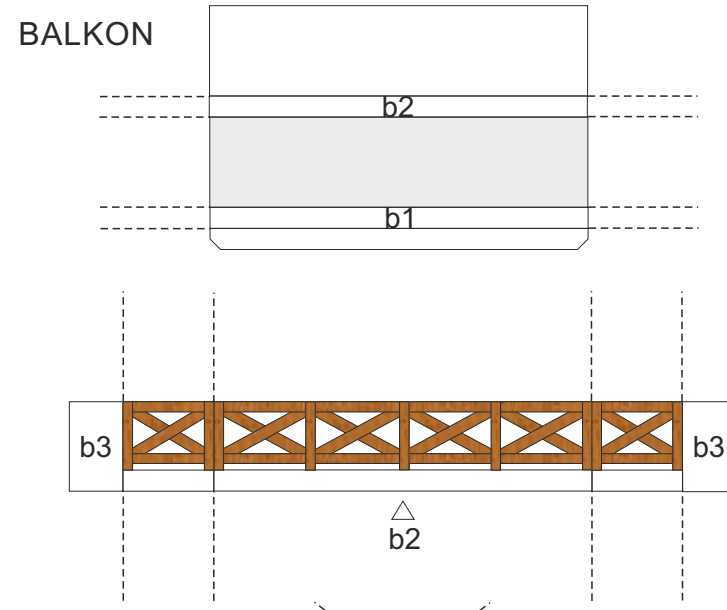
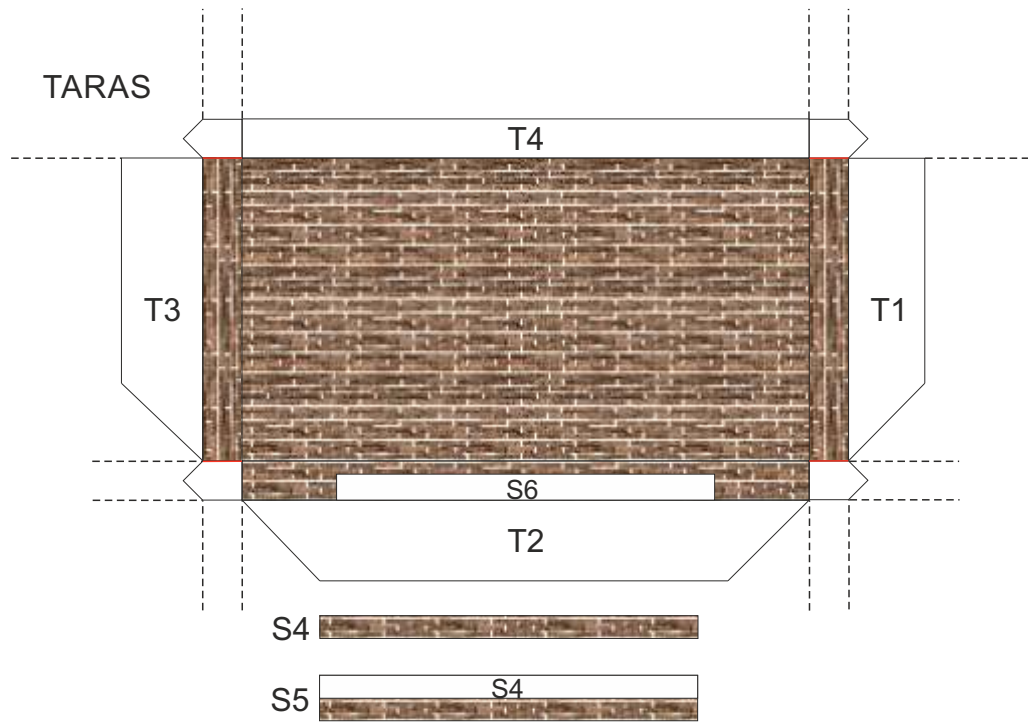


ELEWACJA C

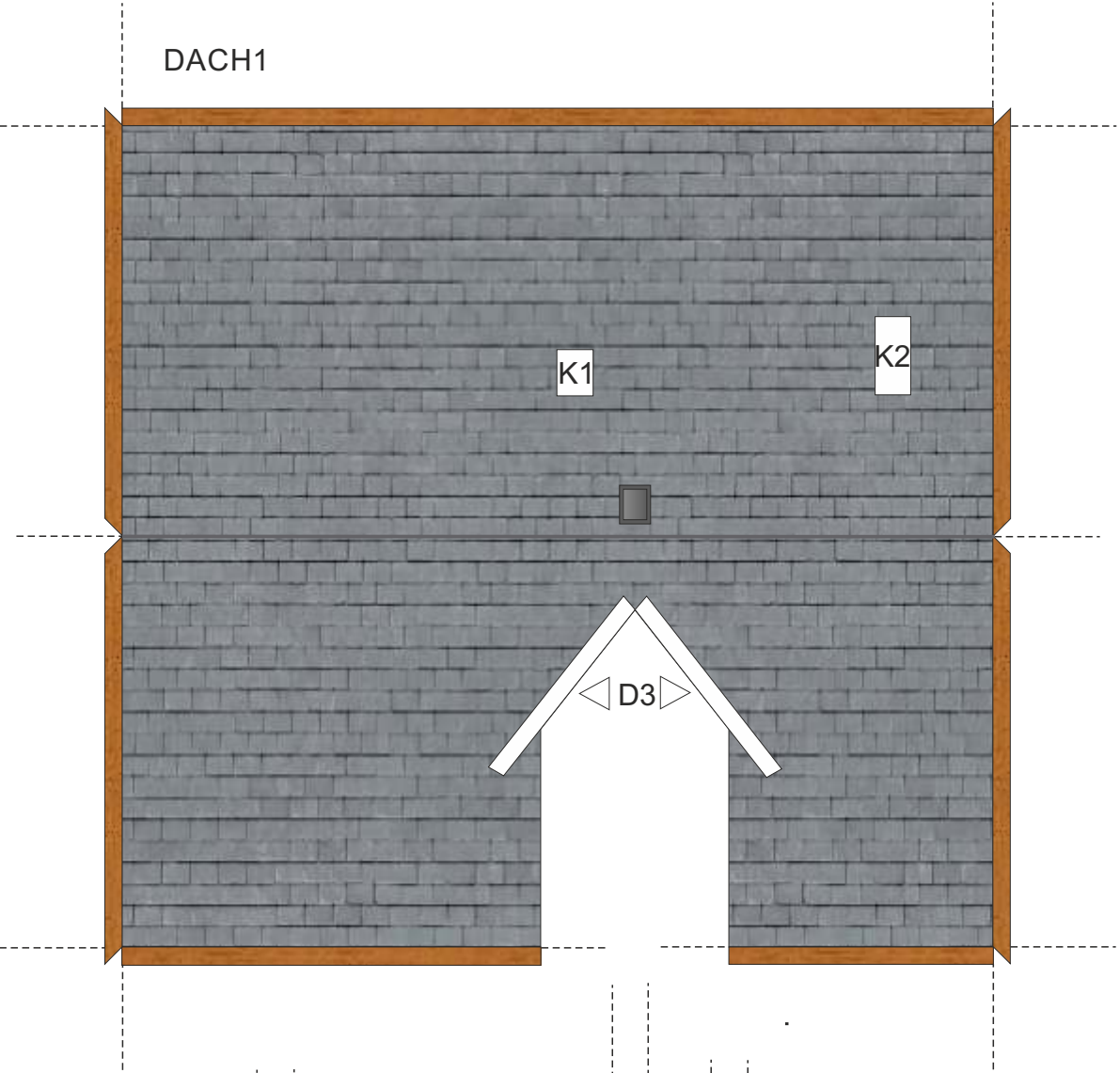


WEJŚCIE W

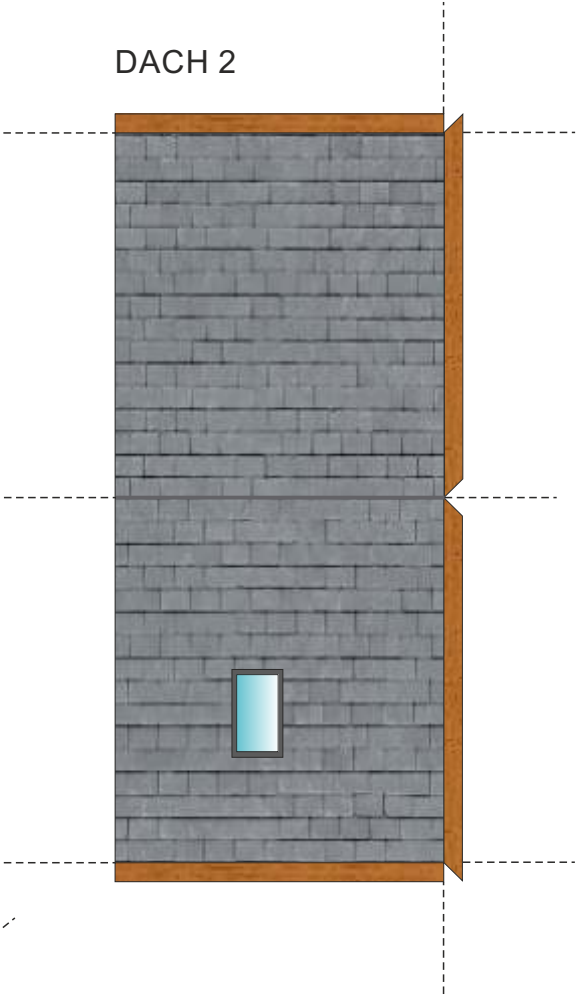




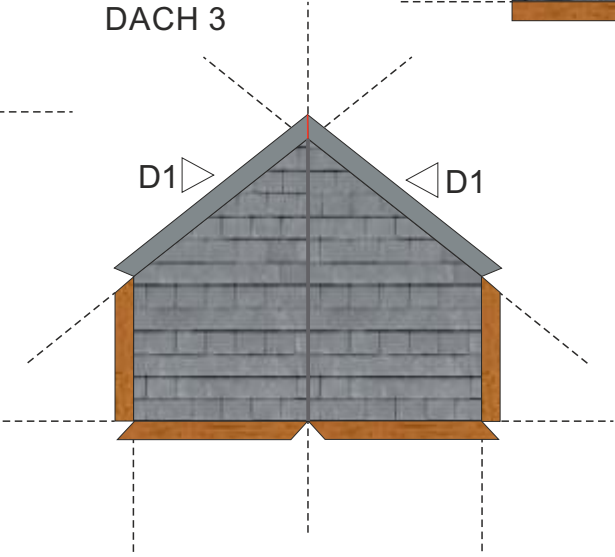
DACH1



DACH 2



DACH 3



KOMINY

