






32-400 MYŚLENICE
UL. DASZYŃSKIEGO 6B
tel. 12 274 08 22 / 12 272 34 35
kom. 609 512 803 fax 12 274 08 20

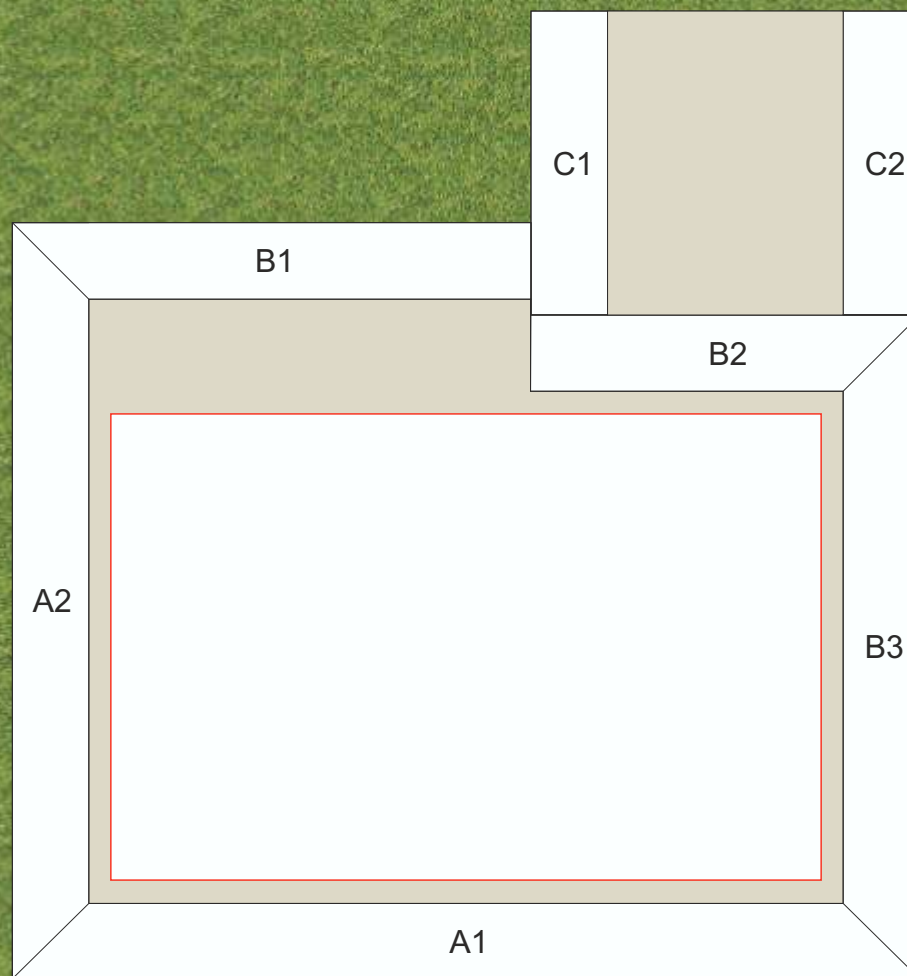
Skala 1:100

LEGENDA:

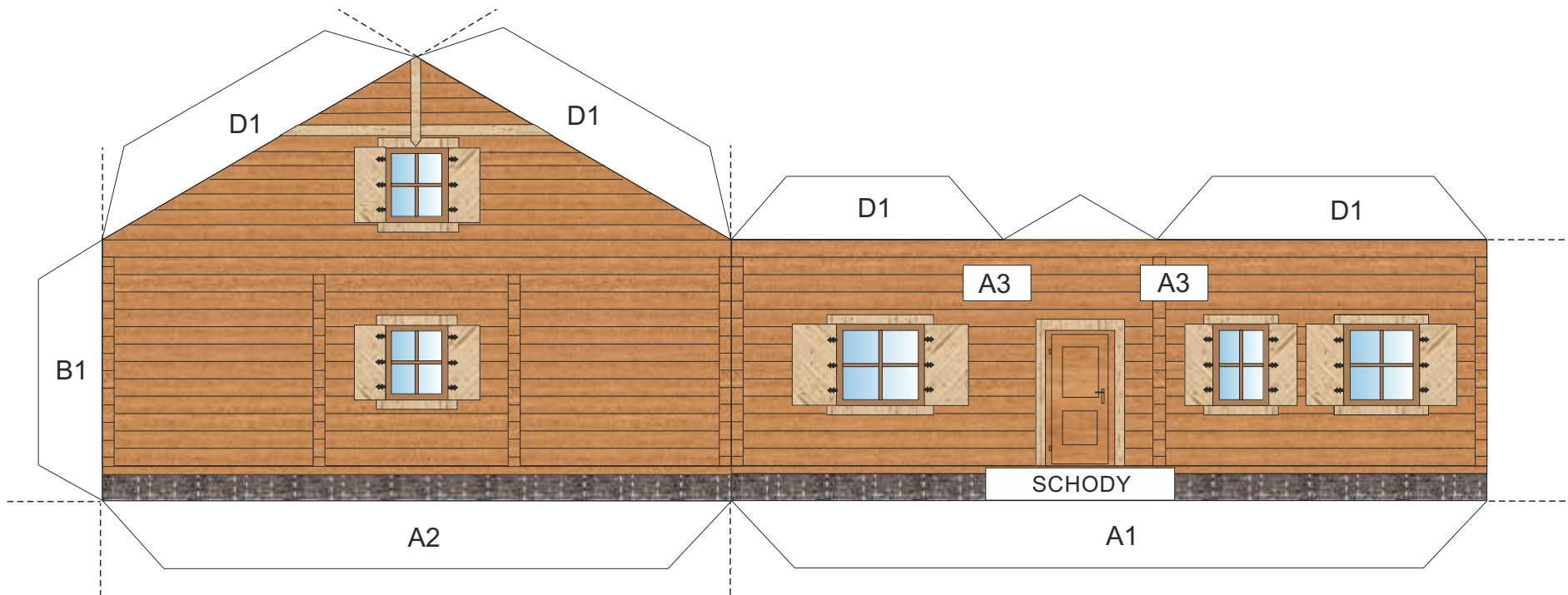
-  miejsce cięcia
-  miejsce zgięcia
-  miejsce klejenia

INSTRUKCJA BUDOWY MODELU:

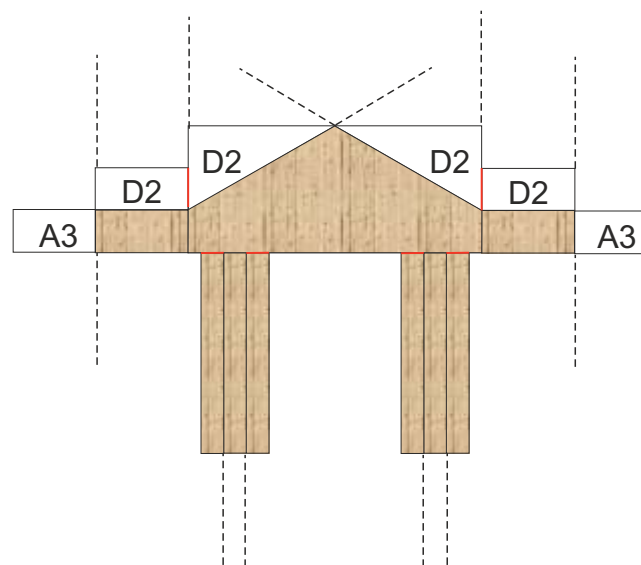
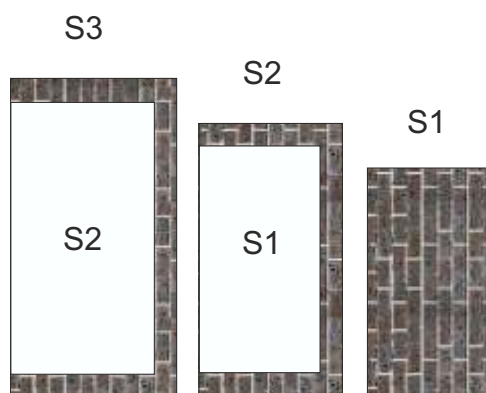
1. Wytnij elementy modelu po zewnętrznych obrysach oraz prostokąt w podstawie modelu.
2. Natnij w oznaczonych miejscach.
3. Zegnij w oznaczonych miejscach (Uwaga! Aby ułatwić zginanie elementów modelu należy przyłożyć linijkę do miejsc zgięcia i przesunąć po nich tępym narzędziem).
4. Naklej elementy elewacji domu na podstawę modelu (A1,A2,B1,B2,B3).
5. Sklej elementy elewacji domu ze sobą (A1,B1).
6. Naklej elementy schodów na grubą teksturę (ok. 2mm), sklej ze sobą (S1, S2) i naklej na podstawę modelu (S3).
7. Przyklej schody do elewacji A.
8. Przyklej elementy wejścia do elewacji A (A3).
9. Sklej taras i naklej na podstawę modelu (C1, C2).
10. Przyklej taras do elewacji B (C3).
11. Przyklej elementy tarasu do elewacji B (B4).
12. Przyklej dach (D1) oraz jaskółkę (D2).
13. Sklej komin i przyklej do dachu (K).



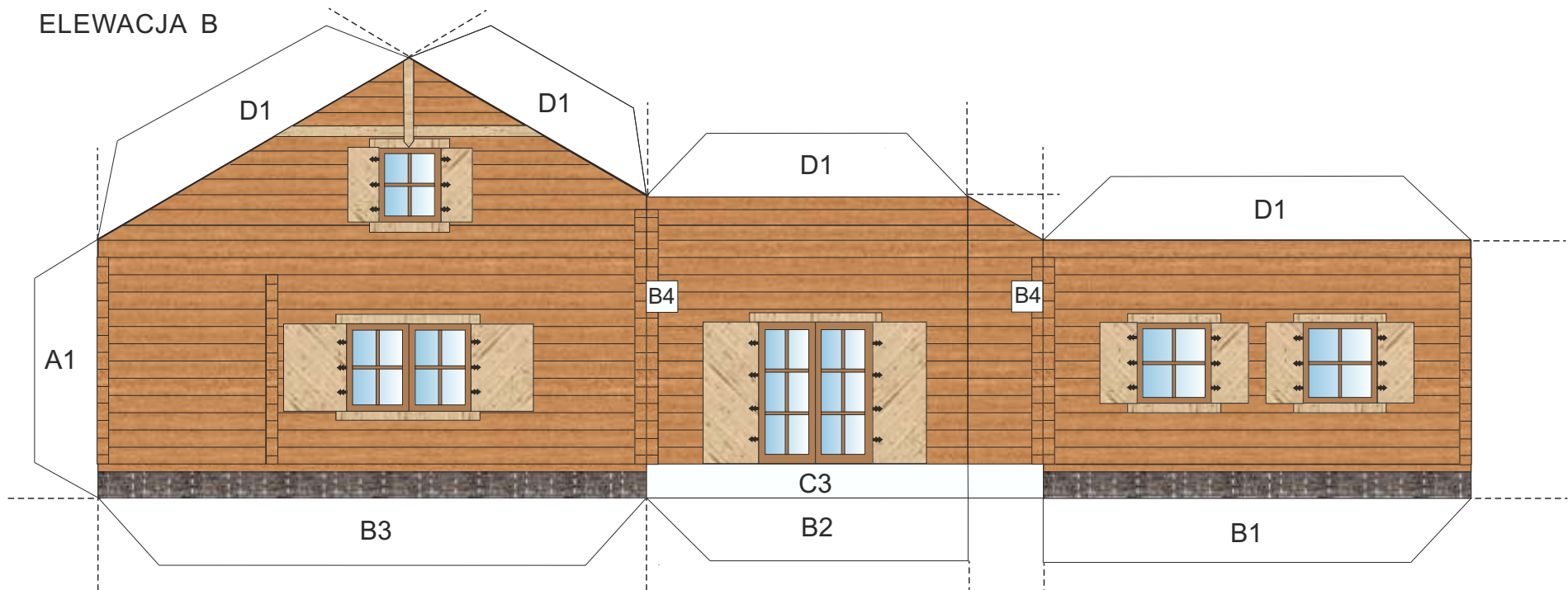
ELEWACJA A



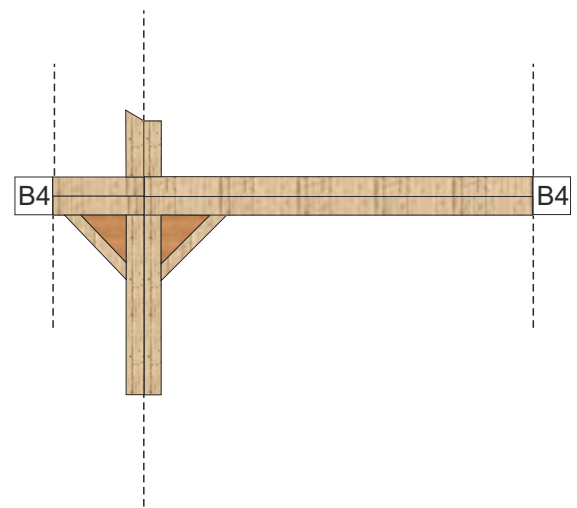
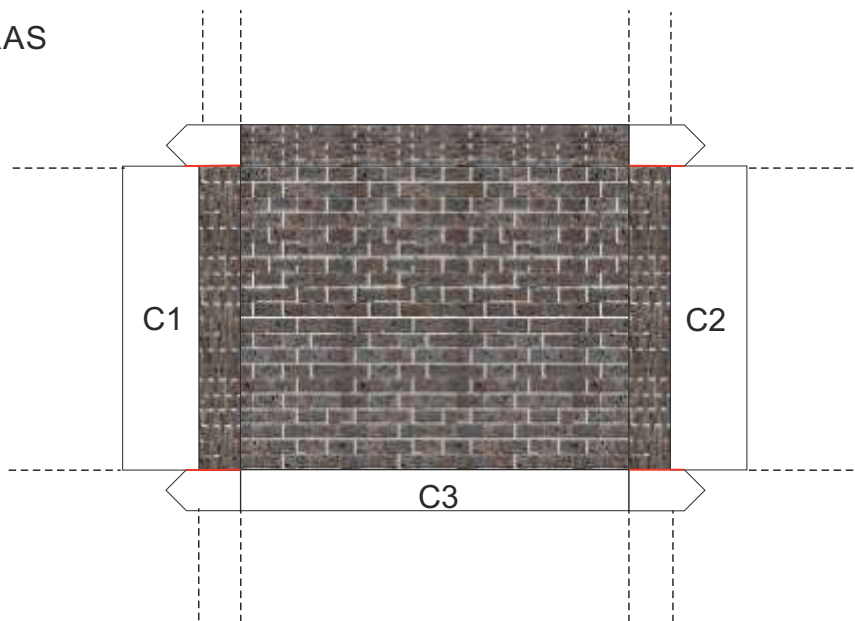
SCHODY



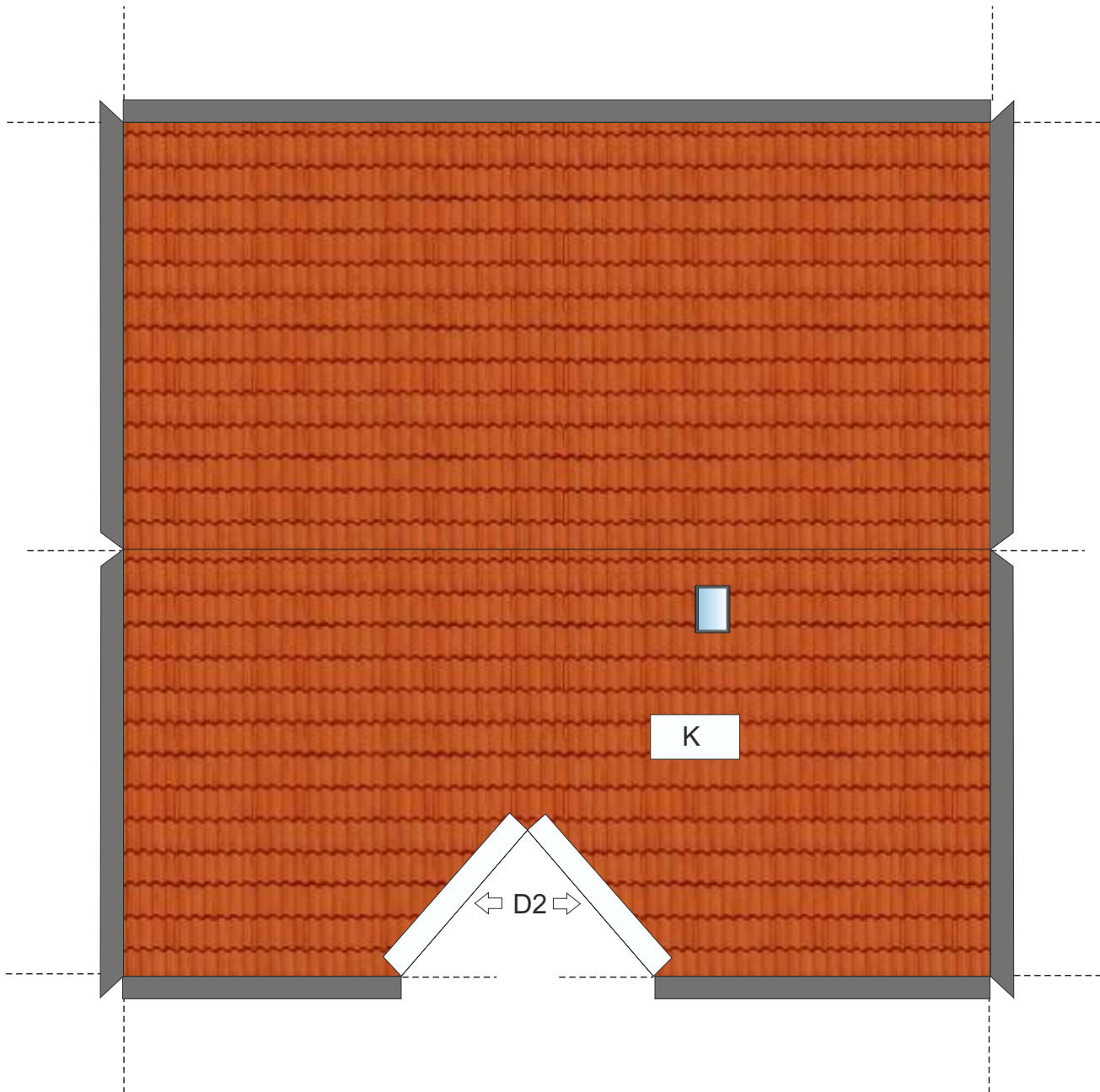
ELEWACJA B



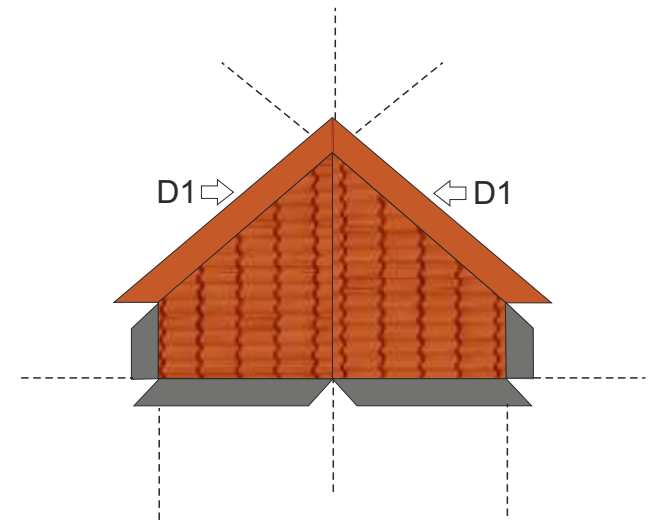
TARAS



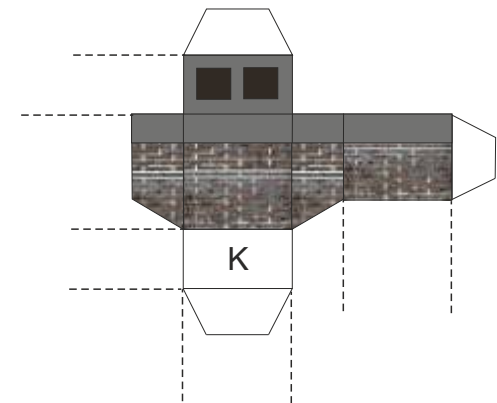
DACH D1



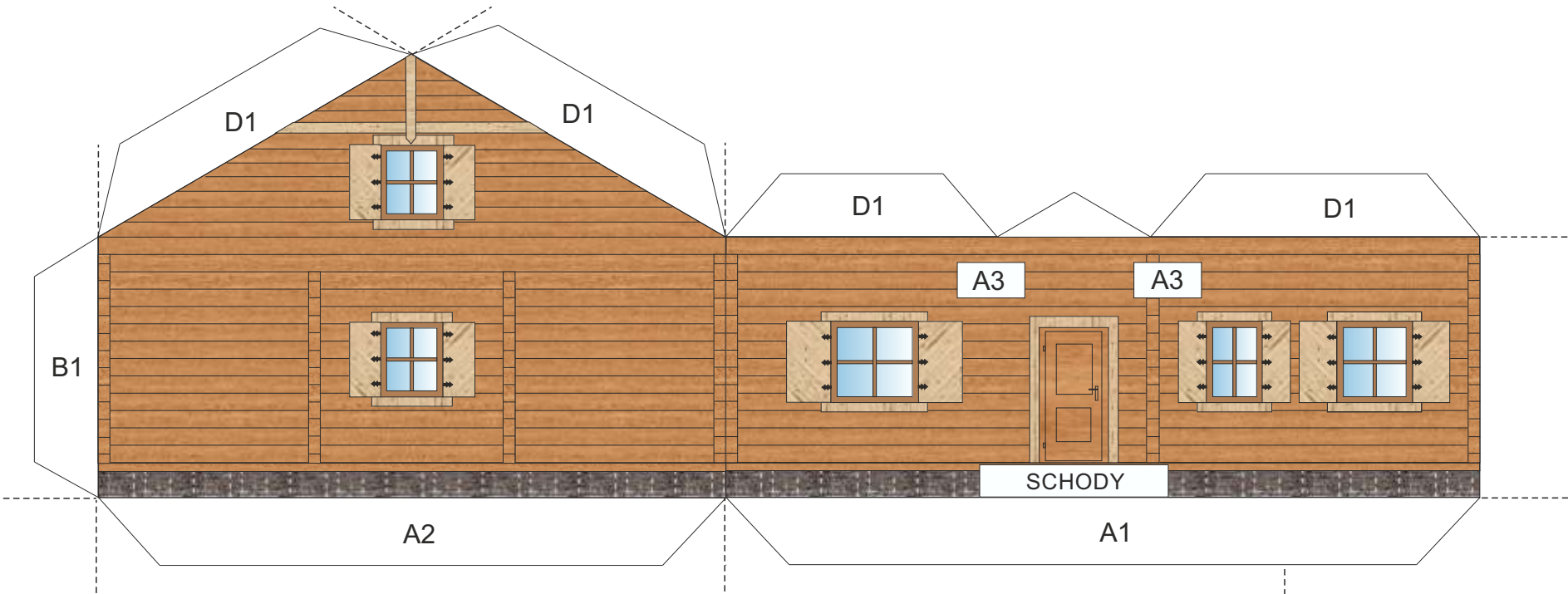
DACH D2



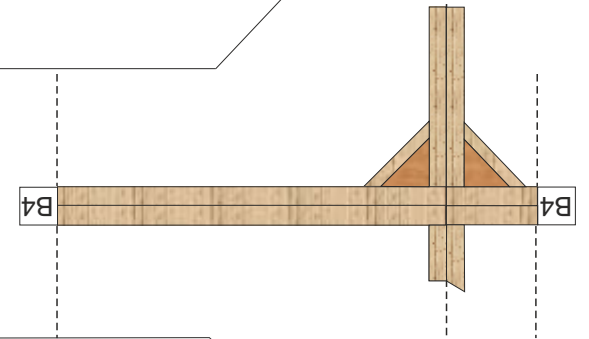
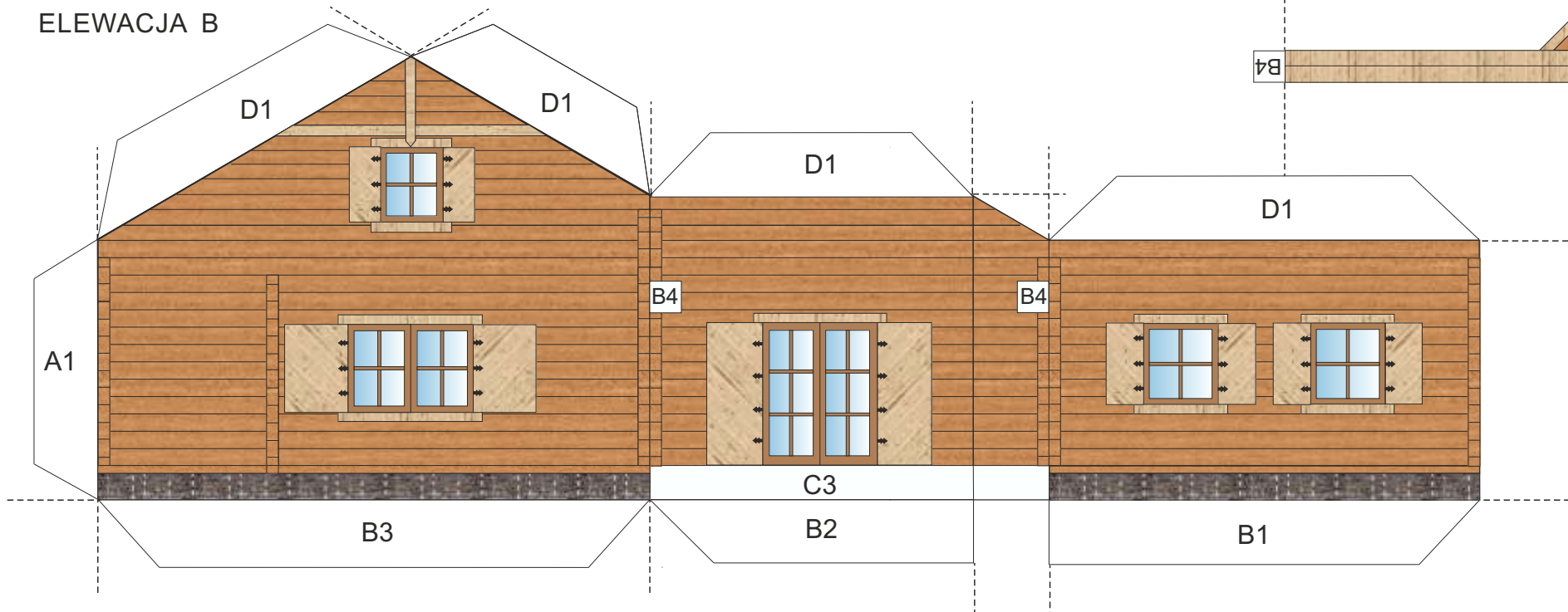
KOMIN

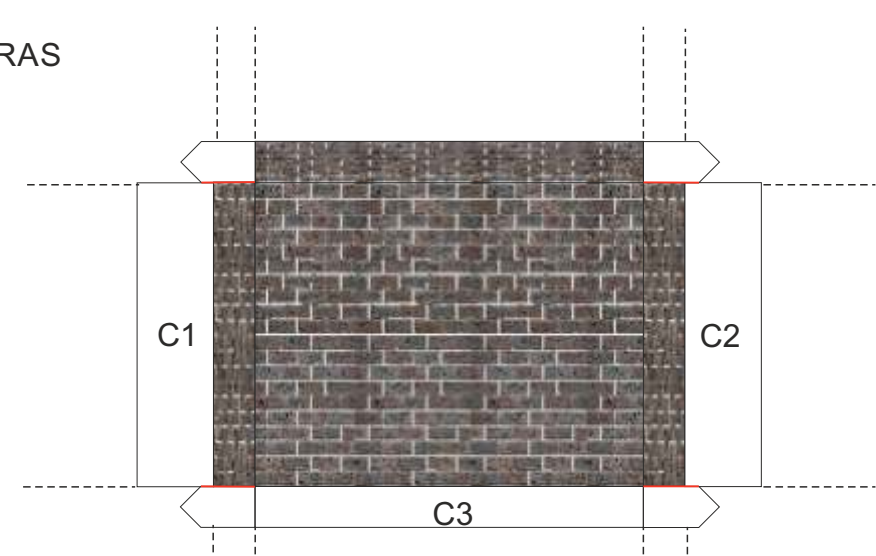
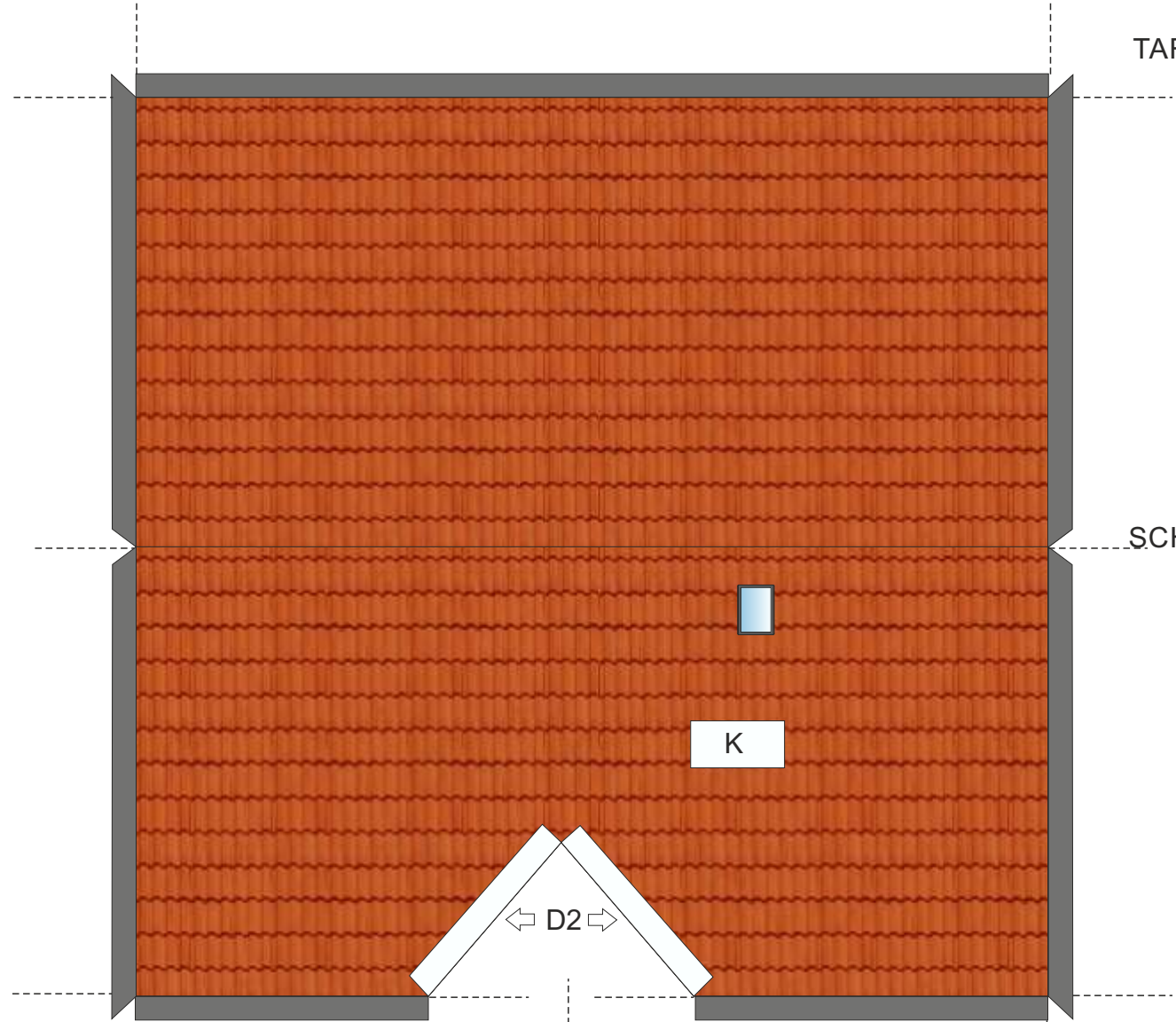


ELEWACJA A



ELEWACJA B





SCHODY

