



**32-400 MYŚLENICE
UL. DASZYŃSKIEGO 6B**
tel. 12 274 08 22 / 12 272 34 35
kom. 609 512 803 fax 12 274 08 20

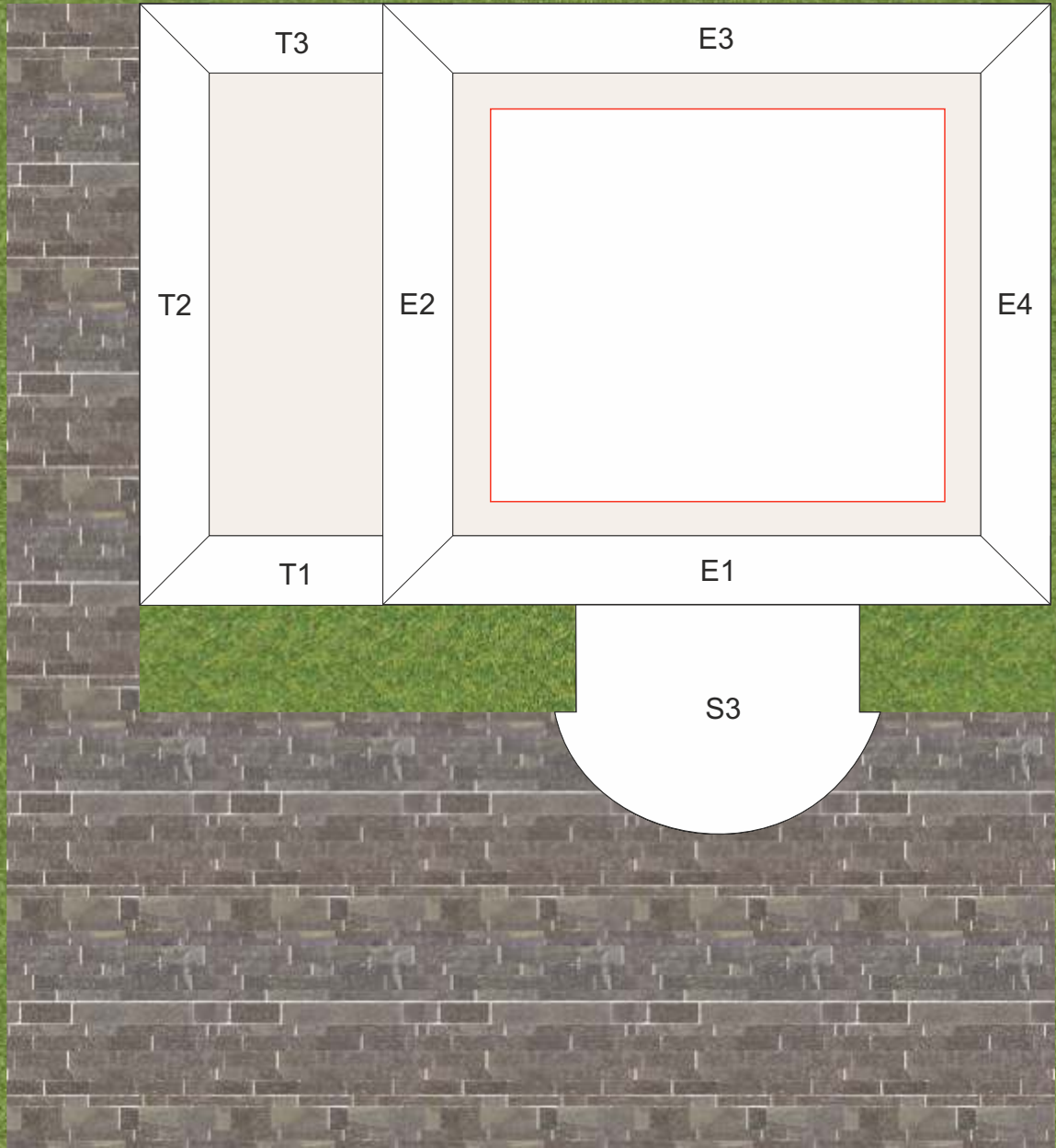
Skala 1:100

LEGENDA:

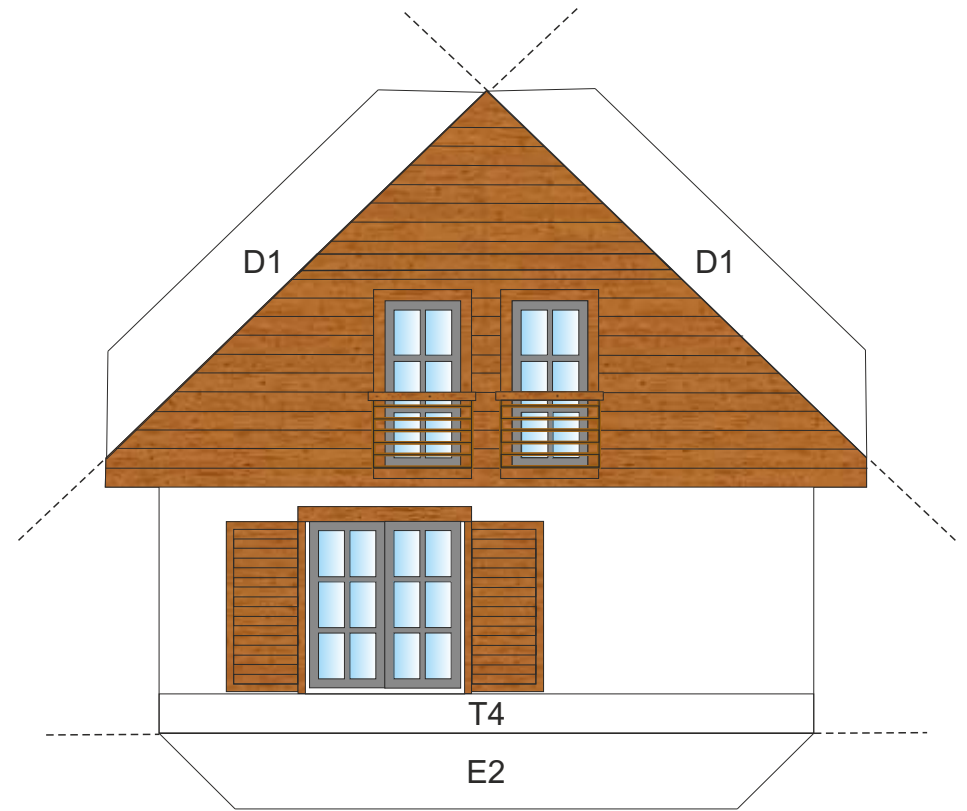
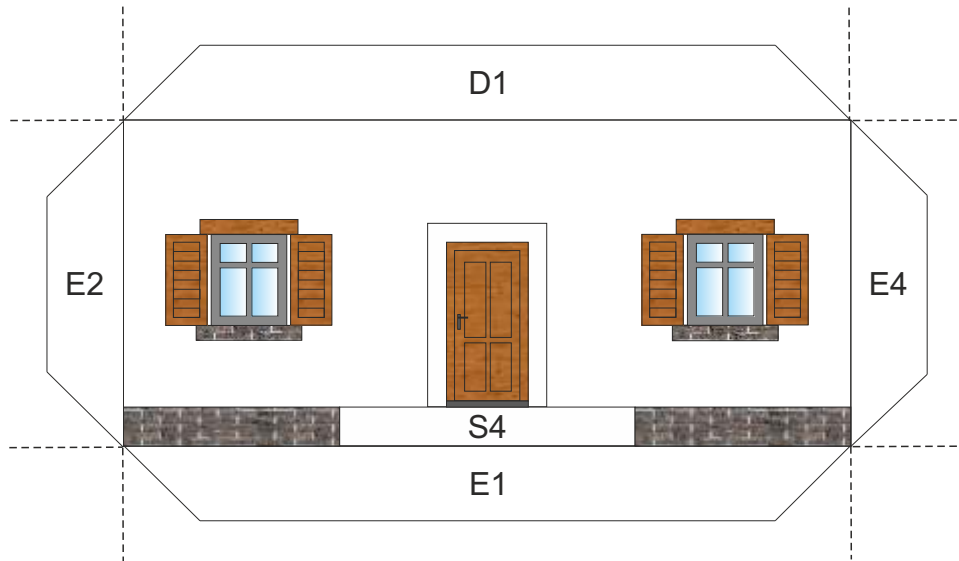
- miejsce cięcia
- - - - - miejsce zgięcia
- miejsce klejenia

INSTRUKCJA BUDOWY MODELU:

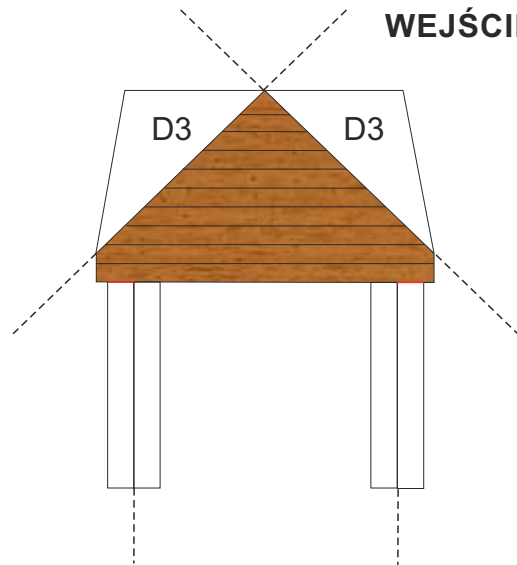
1. Wytnij elementy modelu po zewnętrznych obrysach i w oznaczonych miejscach oraz prostokąt w podstawie modelu.
2. Natnij w oznaczonych miejscach.
3. Zegnij w oznaczonych miejscach (Uwaga! Aby ułatwić zginanie elementów modelu należy przyłożyć linijkę do miejsc zgięcia i przesunąć po nich tępym narzędziem).
4. Naklej elementy elewacji domu na podstawę modelu (E1,E2,E3,E4).
5. Sklej elementy elewacji domu ze sobą (E2,E4).
6. Naklej elementy schodów na grubą teksturę (ok. 2mm), sklej ze sobą (S1,S2), naklej na podstawę modelu (S3) i przyklej do elewacji E1 (S4).
7. Sklej taras, naklej na podstawę modelu (T1,T2,T3) i przyklej do elewacji E2 (T4).
8. Sklej element wejścia z elementem dachu (D3).
9. Sklej dach ze sobą (D1,D2,D3) i przyklej do elewacji.
10. Sklej komin i przyklej do dachu (K).



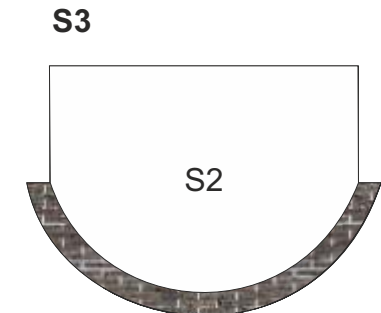
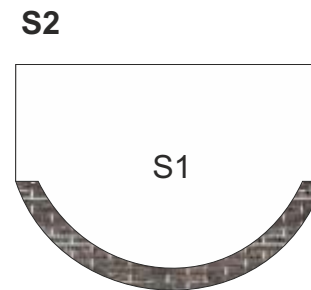
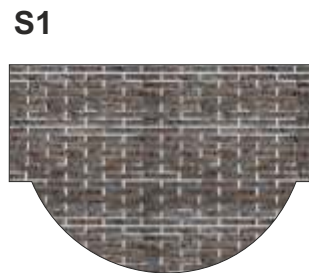
ELEWACJE



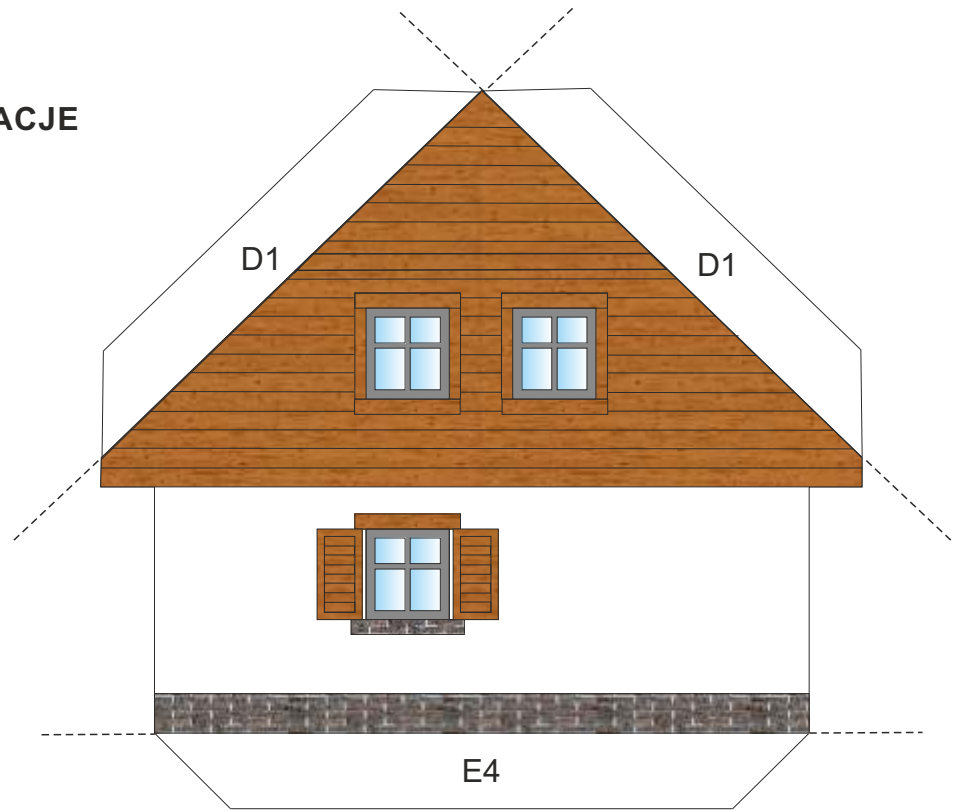
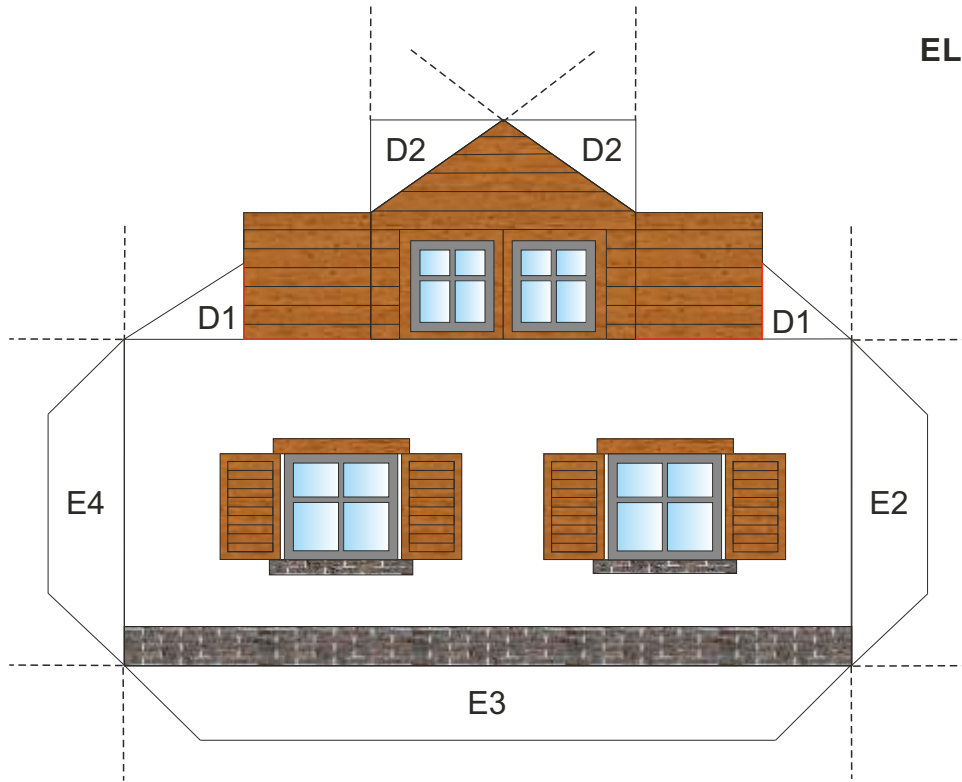
WEJŚCIE



SCHODY



ELEWACJE



TARAS

