






32-400 MYŚLENICE  
UL. DASZYŃSKIEGO 6B  
tel. 12 274 08 22 / 12 272 34 35  
kom. 609 512 803 fax 12 274 08 20

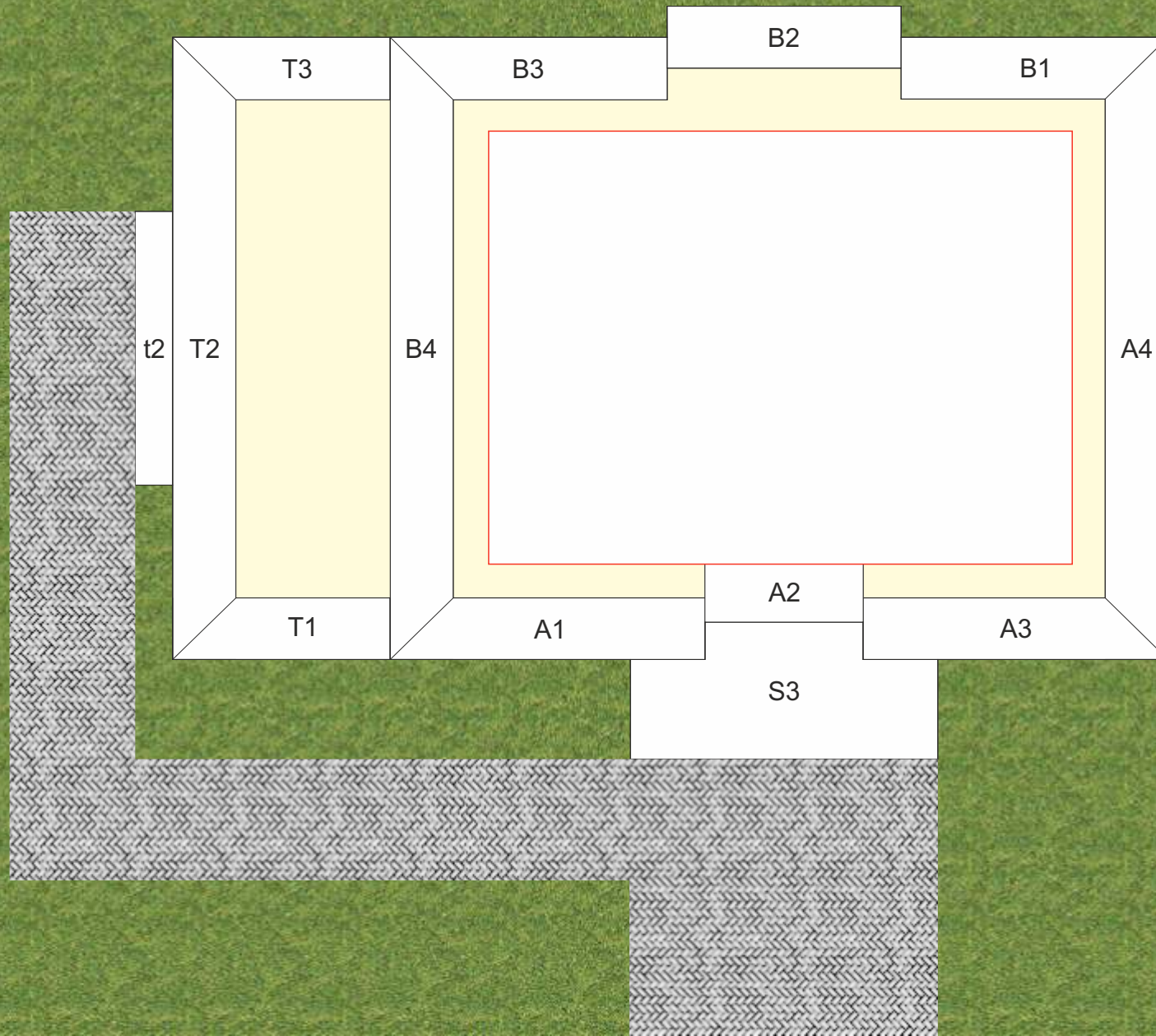
Skala 1:100

LEGENDA:

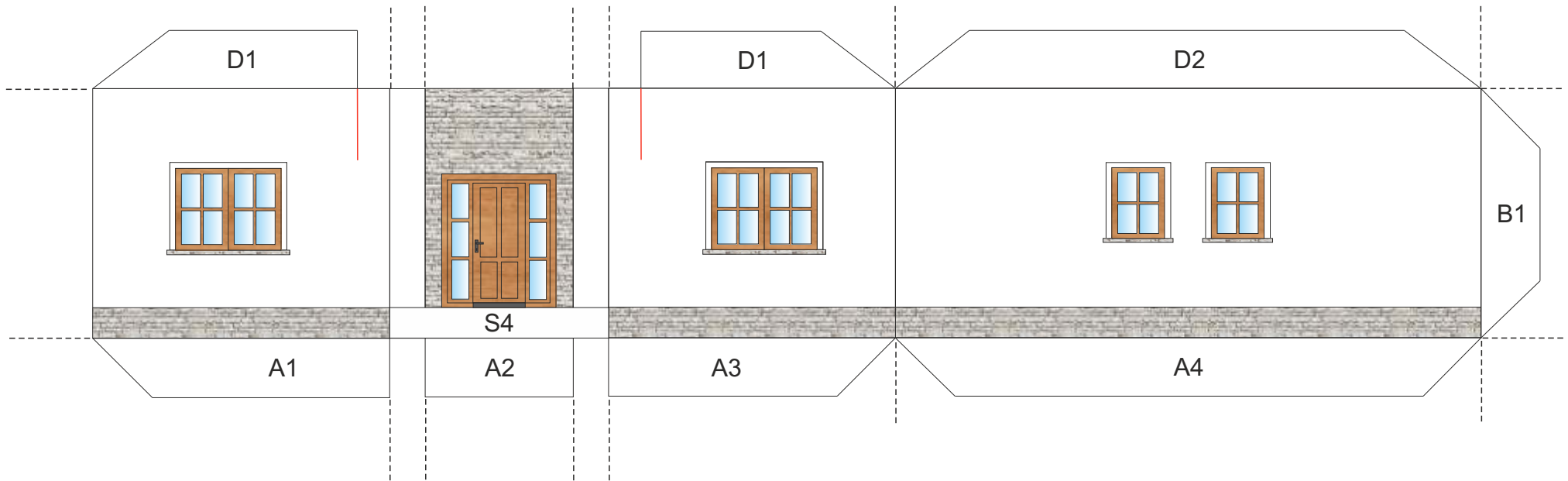
-  miejsce cięcia
-  miejsce zgięcia
-  miejsce klejenia

### INSTRUKCJA BUDOWY MODELU:

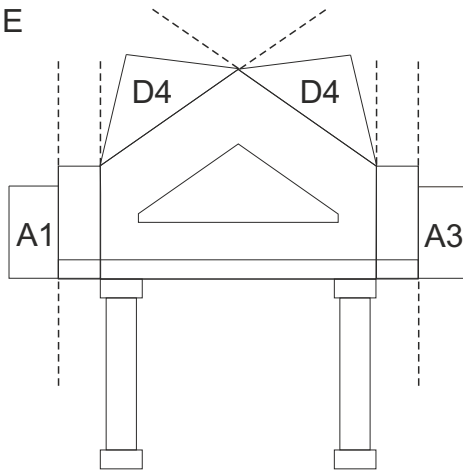
- Wytnij elementy modelu po zewnętrznych obrysach i w oznaczonych miejscach oraz prostokąt w podstawie modelu.
- Natnij w oznaczonych miejscach.
- Zegnij w oznaczonych miejscach (Uwaga! Aby ułatwić zginanie elementów modelu należy przyłożyć linijkę do miejsc zgięcia i przesunąć po nich tępym narzędziem).
- Naklej elementy elewacji domu na podstawę modelu (A1,A2,A3,A4,B1,B2,B3,B4).
- Sklej elementy elewacji domu ze sobą (A1,B1).
- Naklej elementy schodów wejściowych na grubą teksturę (ok. 2mm), sklej ze sobą (S1,S2), naklej na podstawę modelu (S3) i przyklej do elewacji A (S4).
- Przyklej element wejścia do elewacji A po wewnętrznej stronie (A1,A3), umieszczając odpowiednio jego części w nacięciach na elewacji.
- Sklej taras, naklej na podstawę modelu (T1,T2,T3) i przyklej do elewacji B4 (T4).
- Naklej elementy schodów tarasowych na grubą teksturę (ok. 2mm), sklej ze sobą (t1), naklej na podstawę modelu (t2) i przyklej do tarasu (t3).
- Sklej 5 elementów dachu ze sobą, następnie przyklej dach do elewacji (D1,D2,D3,D4,D5).
- Sklej kominy i przyklej do dachu (K1, K2).



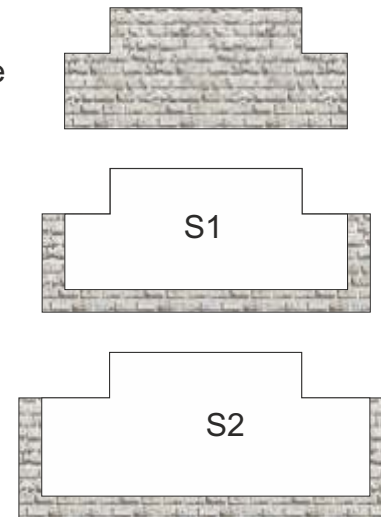
# ELEWACJA A



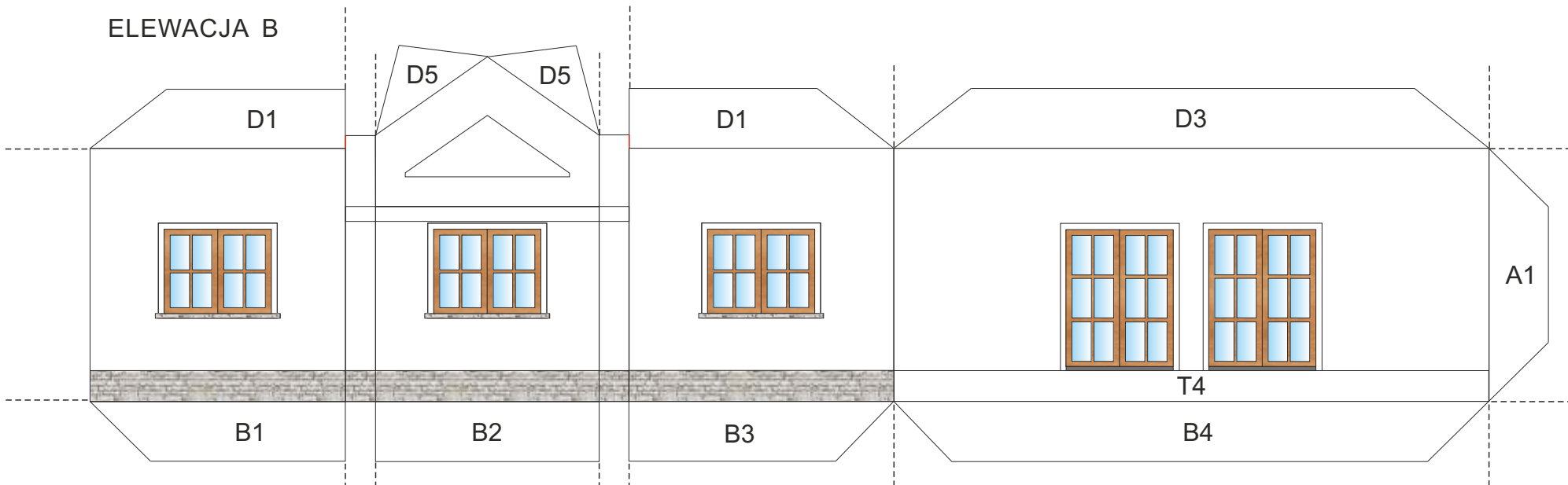
# WEJŚCIE



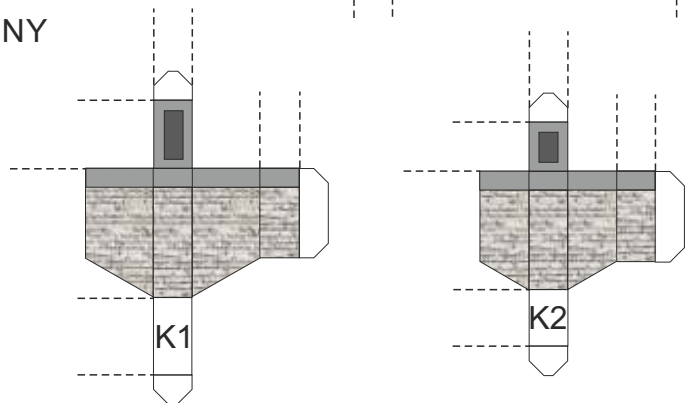
# schody wejściowe



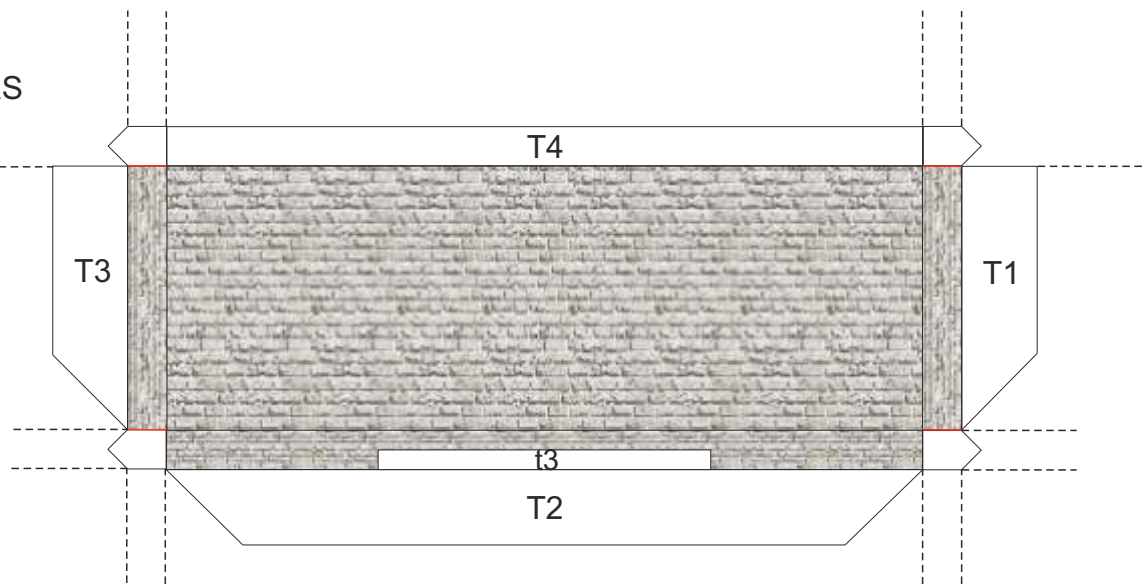
ELEWACJA B



KOMINY



TARAS



schody tarasowe

